

けものフレンズ ラッキービースト

+ジャパリまん

ペーパークラフト 組立説明書

ver.1.01



準備

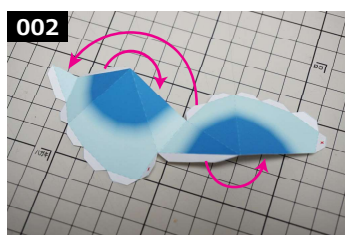
- ・展開図データ ホームページに記載してますのでダウンロードしてください
- ・プリンタ A4 用紙対応でカラー印刷できるもの
- ・用紙 A4 マット紙 0.12~0.16mm 厚 1 枚
- ・紙を切るもの カッター・ハサミ・デザインナイフ等
- ・カッターマット カッターやデザインナイフを使うときに必要
- ・接着剤 ボンド・のり等
- ・爪楊枝 ボンドを塗るときに便利
- ・ピンセット こまかい作業に便利
- ・インク切れボールペン 折れ目をつけるのに便利

組み立て時は
怪我に注意して
ください。

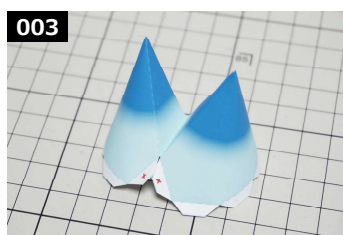
道具は一例です。
自分に合った道具を
使いましょう。



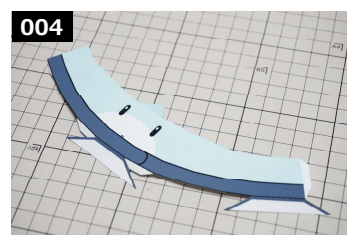
001 A4用紙に印刷します。1枚のみです。用紙は0.12mm厚のインクジェット用マット紙を使用しています。もう少し厚みのある用紙でもかまいません。



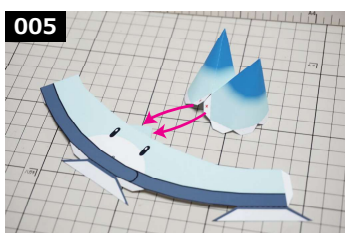
002 耳パーツを切り出して折れ線に折り目をつけます。赤矢印を参考にノリ付けしてください。



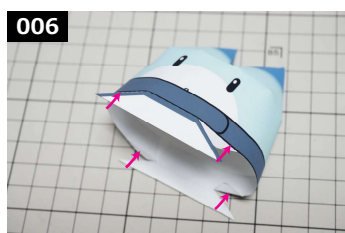
003 このようになります。



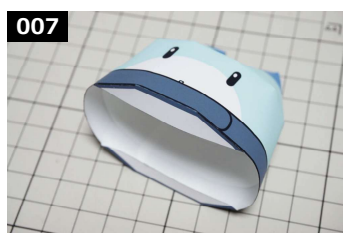
004 顔パーツを切り出して折れ線に折り目をつけます。



005 耳パーツを顔パーツにつけます。先に耳パーツの赤い×印ののりしろをおでこにつけます。後はぐるっと耳の後ろまでノリ付けしながら繋げてください。



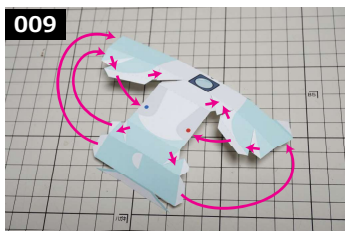
006 顔の内側の部分の4ヶ所をノリ付けします。



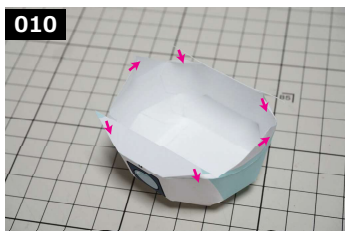
007 このようになります。



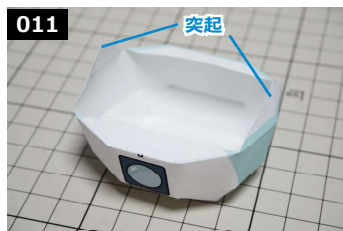
008 頭部が完成しました。



009
体部分を切り出して折れ線に折り目をつけます。赤矢印を参考にノリ付けしてください。



010
体の内側の部分の6所をノリ付けします。



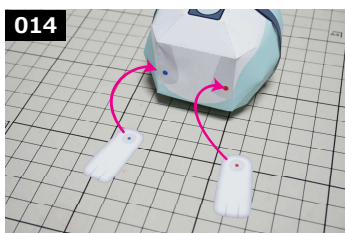
011
突起
サイドに2つの突起ができます。



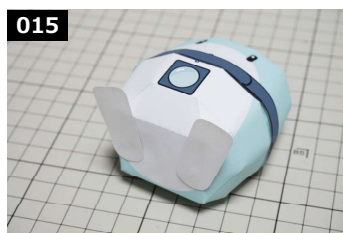
012
突起を内側に入れる
頭部パーツに体パーツをつけます。体パーツの突起を頭部パーツの内側に入れると位置が合います。接地する面はノリ付けしてください。



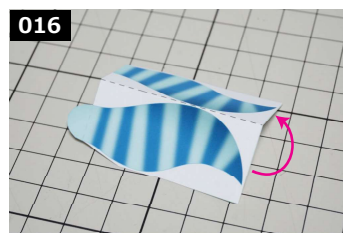
013
胴体が完成しました。



014
右足・左足パーツを切り出します。青（または赤）丸同士を目安に胴体の灰色の部分の形にあわせるように足パーツをノリ付けします。



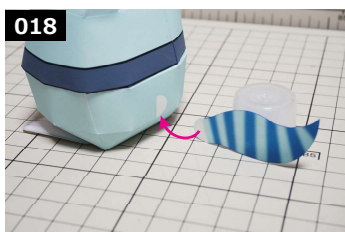
015
このようになります。



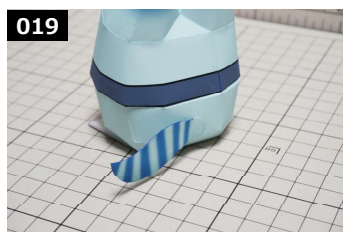
016
しっぽパーツを切り出します。中央の折れ線に折り目をつけます。貼り合わせるようにノリ付けします。



017
周りの白い部分を切り落として、しっぽパーツの完成です。



018
しっぽパーツの白い部分を背面の白い半円に合わせてノリ付けします。



019
このようになります。



020
ラッキービーストが完成しました。



021
ジャパリまんパーツを1つ切り出します。赤い矢印を参考にノリ付けします。



022
ジャパリまんができました。



023
色違いで3つ作れます。



024
お疲れ様でした。