



# ペーパークラフト ルーミア 説明書

## ○ 作製に必要なもの、あると便利なもの



はさみ: 普通のはさみと小さい工作用のものがあると便利。

ピンセット: 先にギザギザがなく、まっすぐなもの。

のり: スティックのりより液体のりの方が接着力が強くていいです。

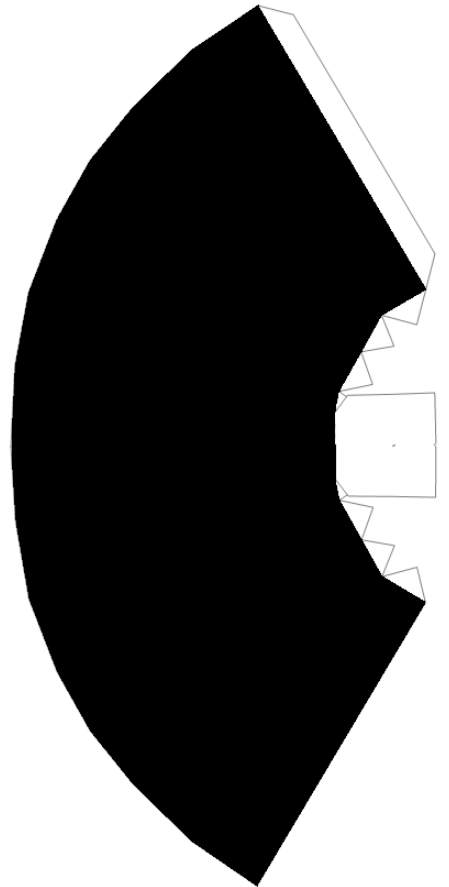
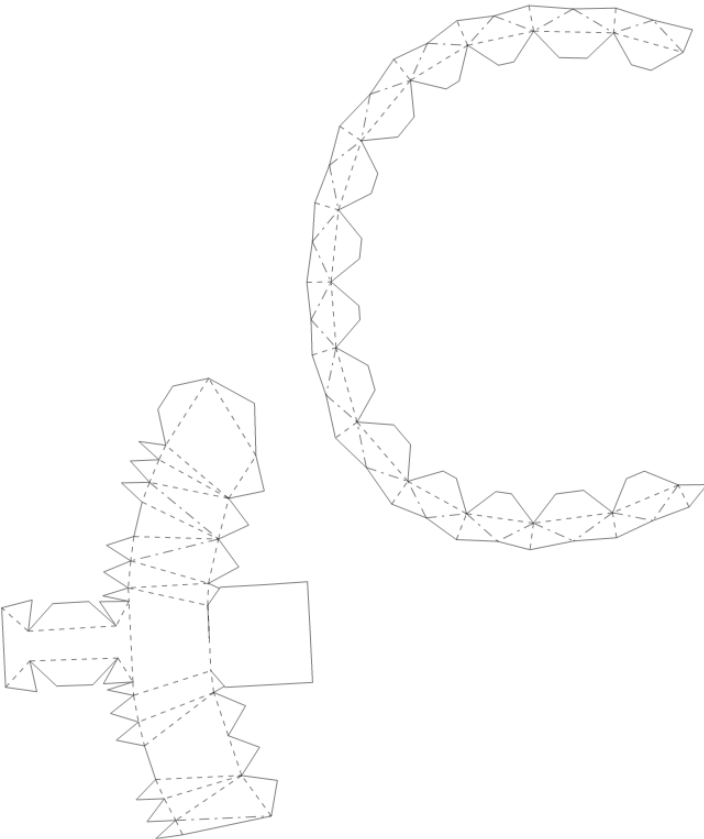
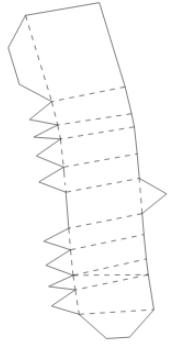
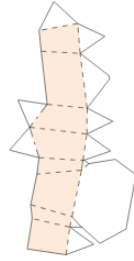
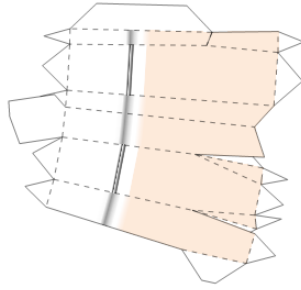
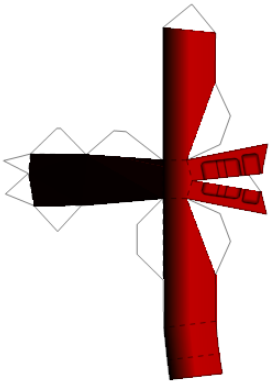
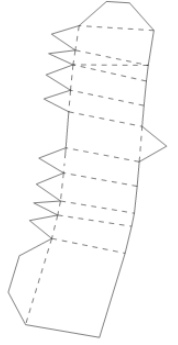
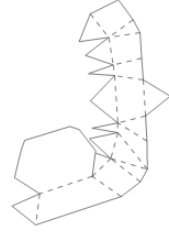
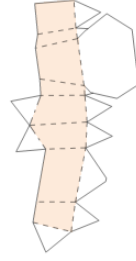
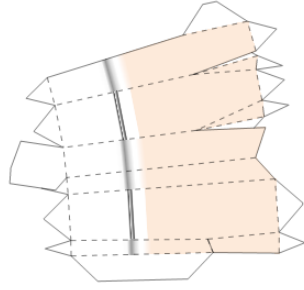
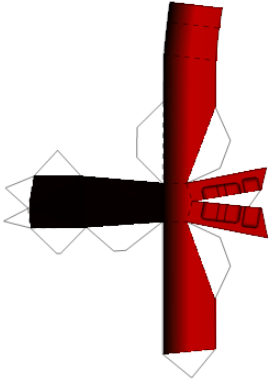
おもり: 釣具のおもりで1g弱のものです。このモデルは上手につくればそのまま自立しますが、風には弱いのでおもりの取り付けを推奨します。おもりを使わない場合、台紙に固定する方法もあります。

カッター: 一般的なもの はさみより使いやすいという方もいます

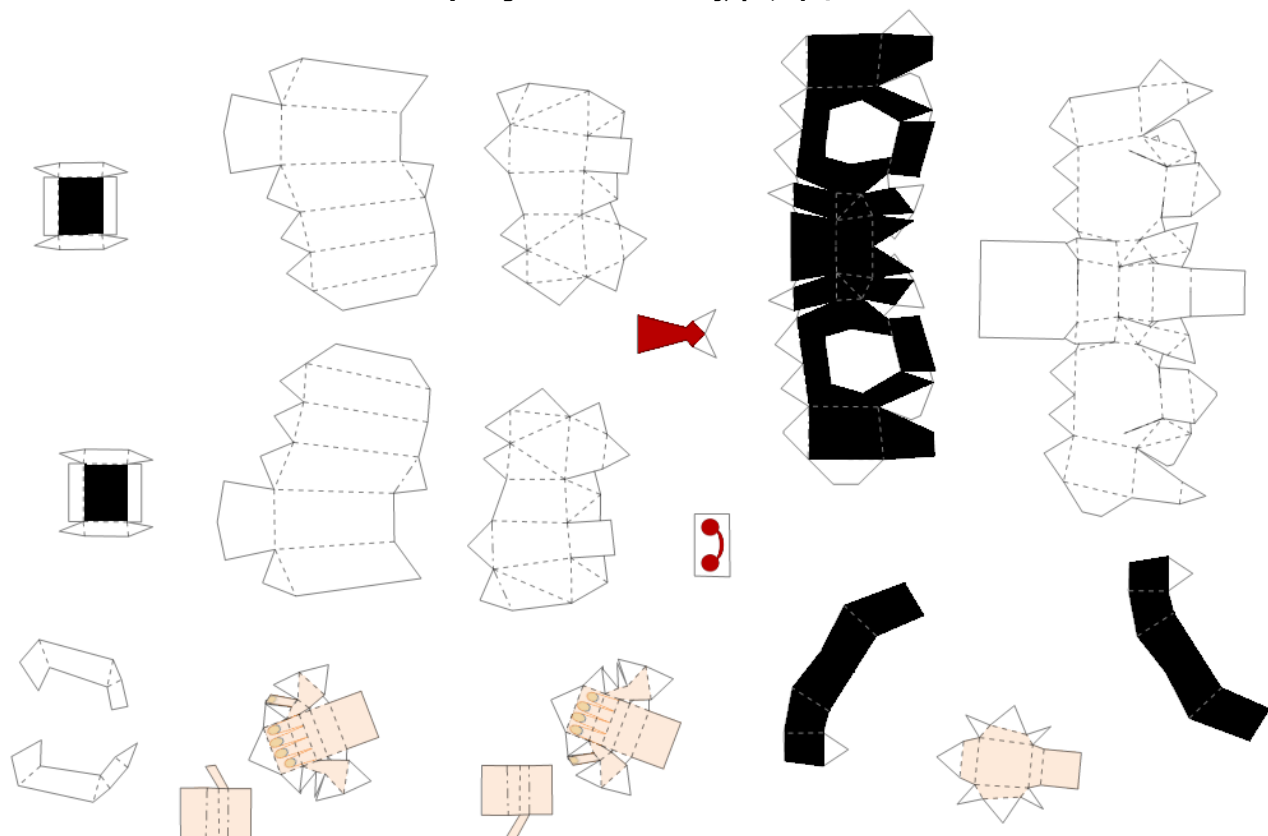
ペンチ: おもりを潰す時に便利

針: のりのノズルの詰まりを直したり、指の届かない場所の接着に

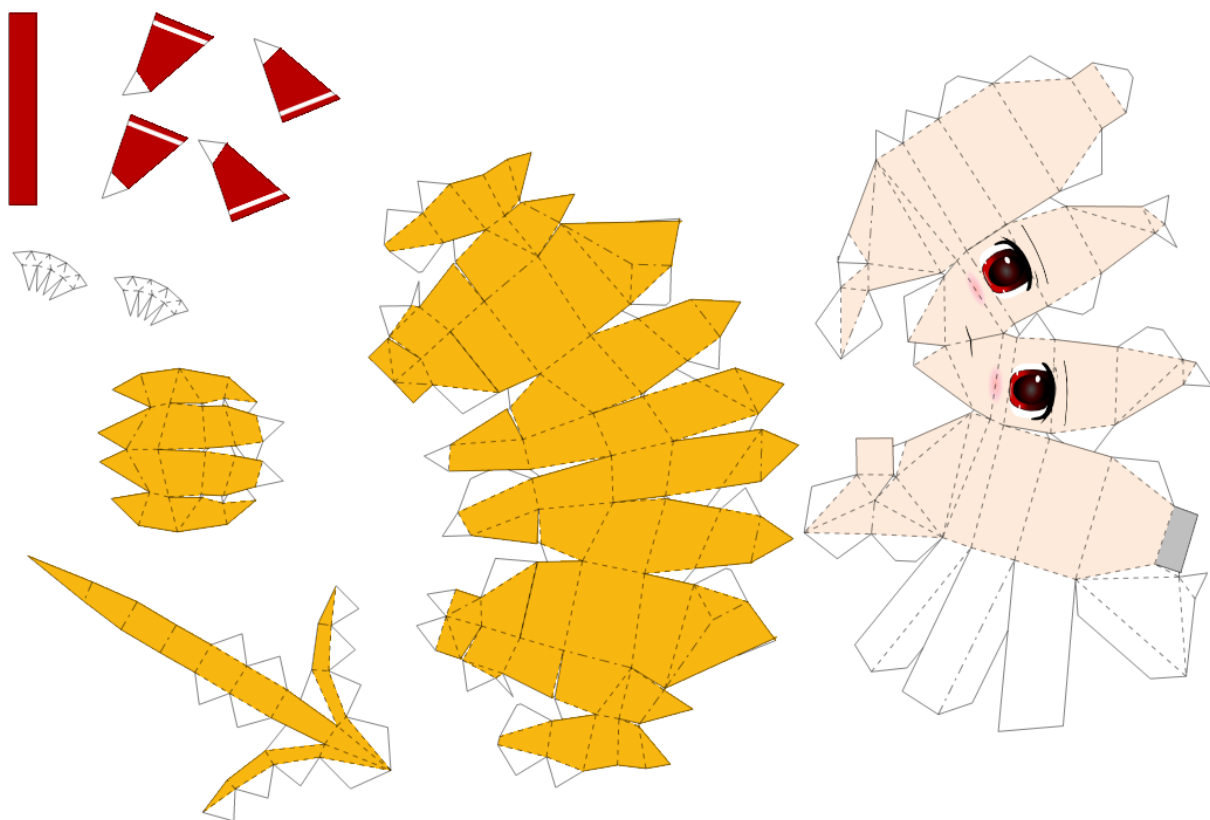
## 下半身パーツの折り目



## 上半身パーツの折り目

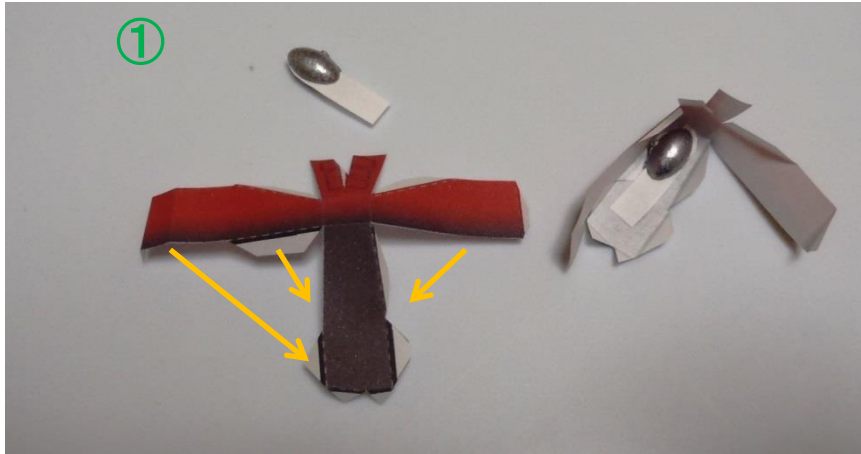


## 頭部パーツの折り目

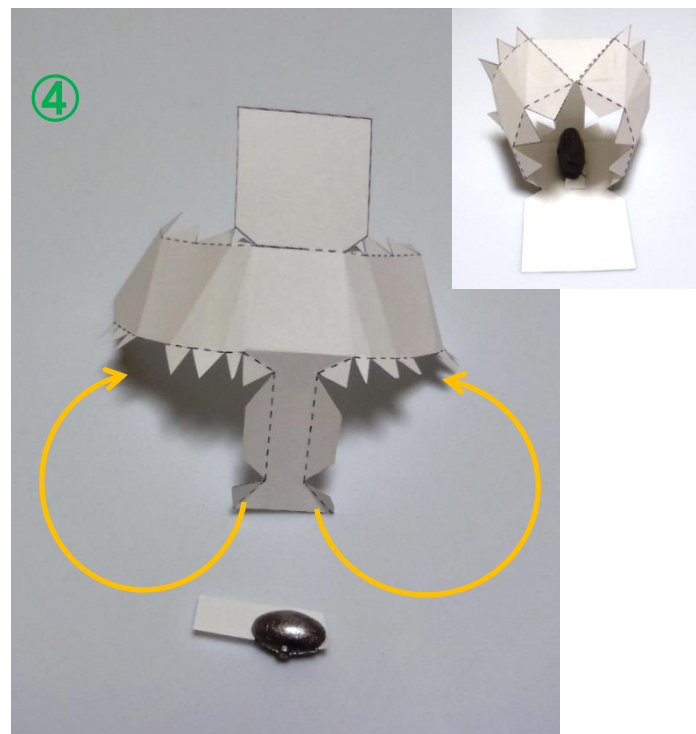
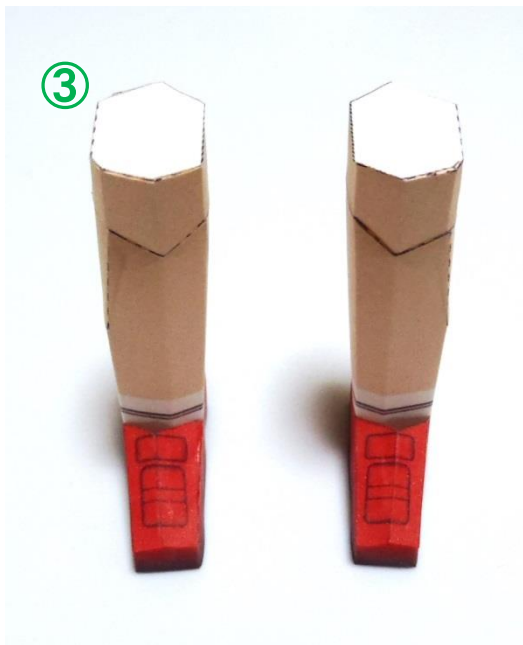


## 作成の手順

まず足から作っていきます。のりしろは全体に大きめの設定なので、接着時に他と干渉する場合があります。状況に応じて切って調整してください。また、写真は試作品のものを使用しているため、若干違う場合がありますが手順は同じです。

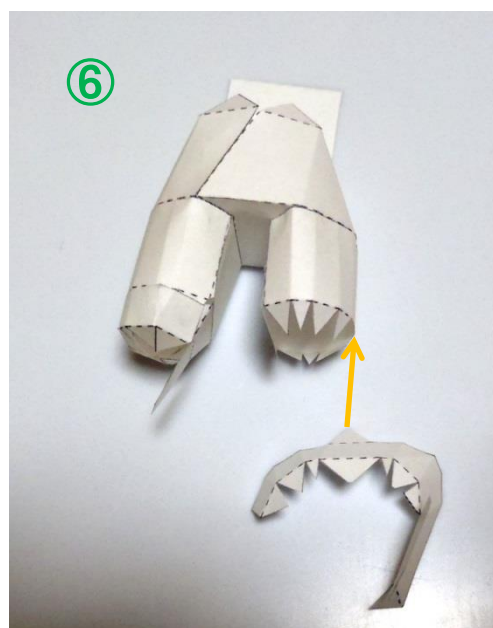
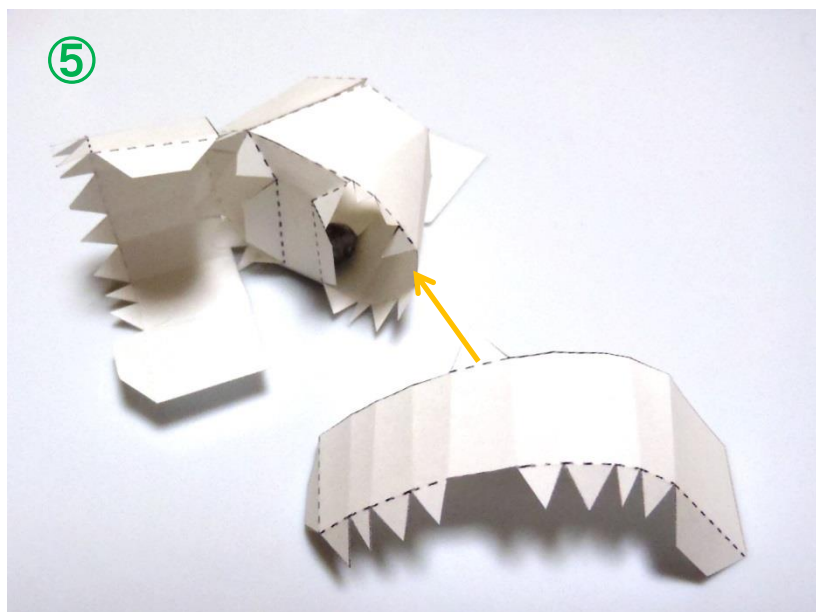


パーツを切り抜いたら折り目を付けて接着していきます。靴は正面側からサイドを巻くように接着していきます。重りは紙の切れ端をはさんで長い方にのりをつけ、足先に入れて固定します。足は初めに正面の部分から接着し、残りを巻くように作ります。



足、ドロワ&腰部と組み立てていきます。腰の部分は前側にもおもりを入れます。重りは足だけにすると不安定です。下部は次ページの5図も参考にしてください。

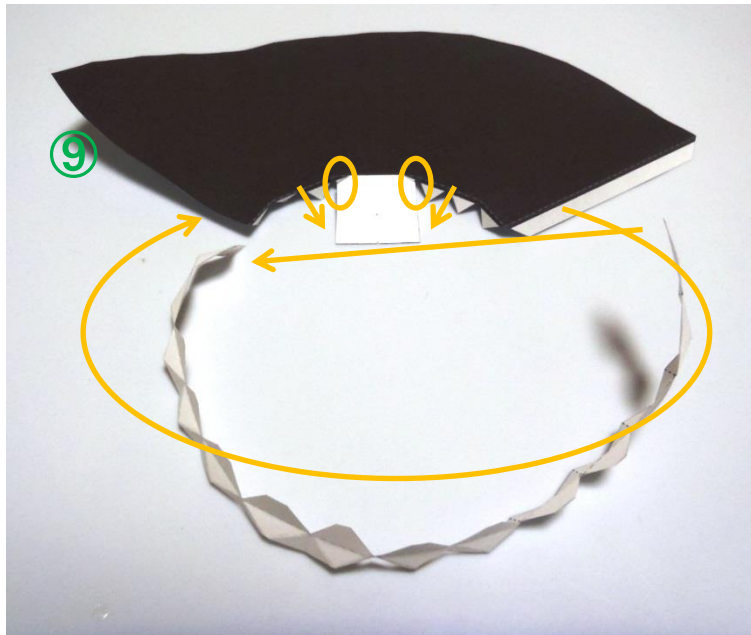




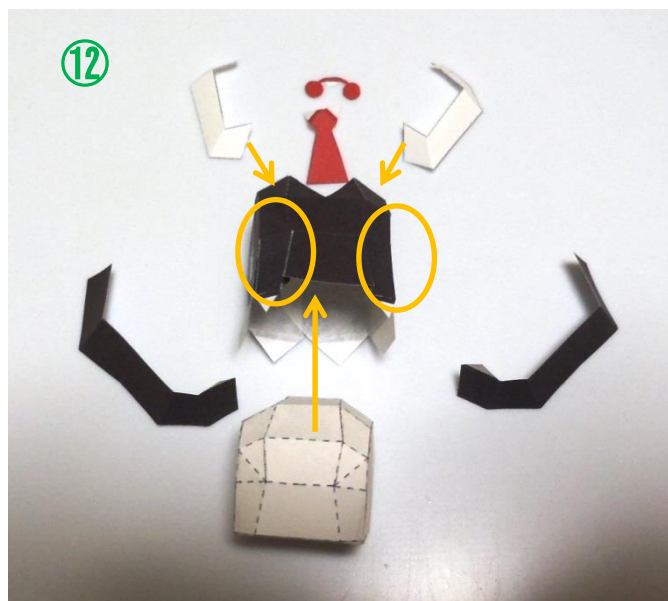
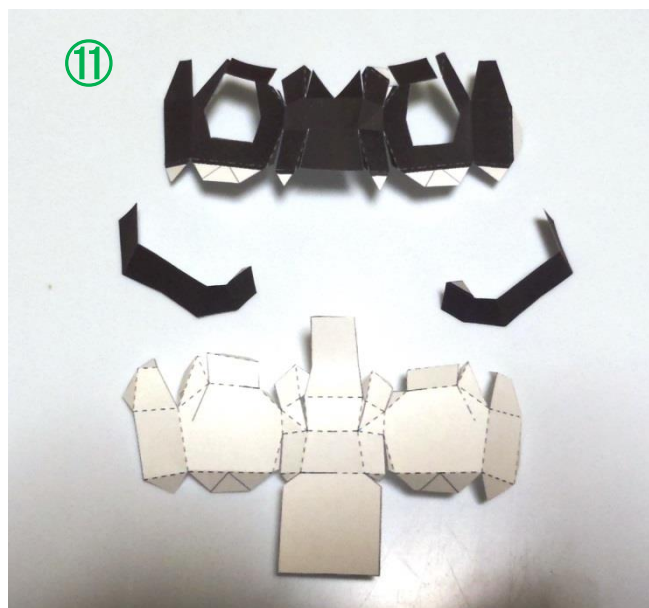
ドロワ&腰部は先に腰部を5図のように組み、足の部分は矢印の部分を先に貼ります。残りは巻くように接着していきます。すその部分も同様です。



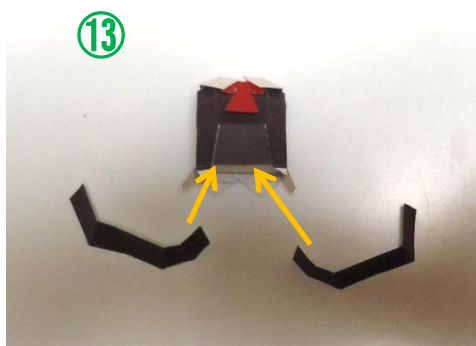
靴、ドロワ、足ができれば8のように組み合わせます。



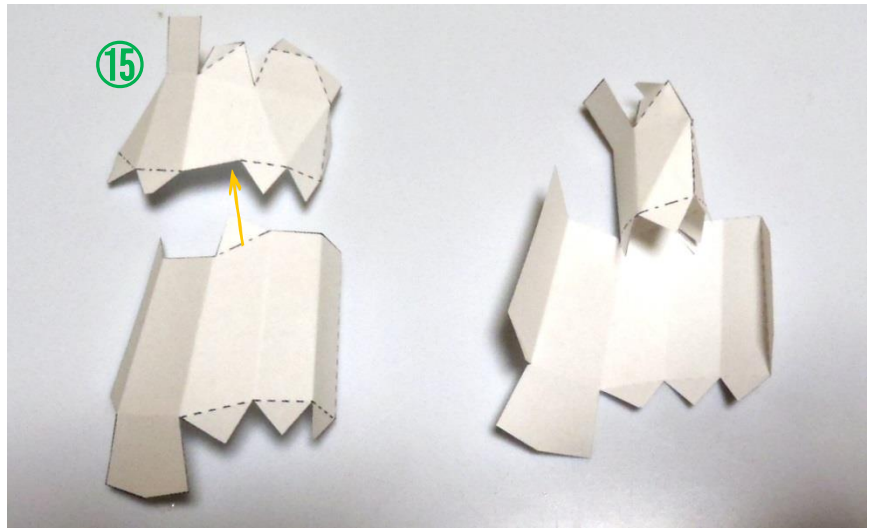
スカートは本体を先に組みます。先に○の部分若干を若干接着してからの方が形良くできると思います。できたらフリルを取り付けます。フリルはのり代をすべて接着する必要はありません。4か所も貼れば十分です。なお、釣り具用重りを使用しない場合、スカート裏面の前側に1g前後のものを貼り付ければかなり安定します。できたら10図のように足部と組み合わせます。



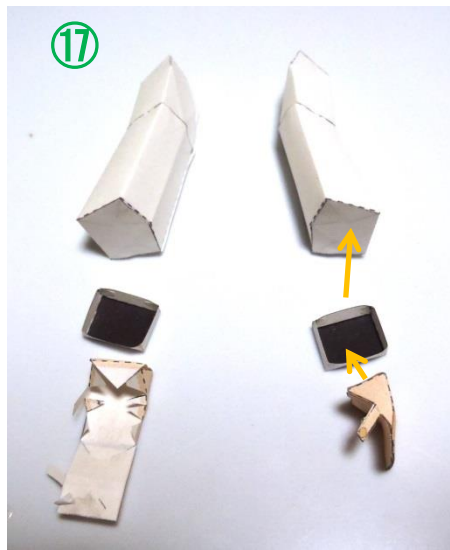
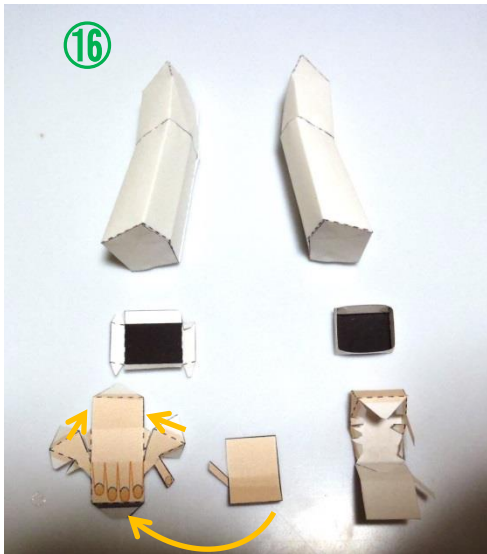
続いて上半身の組み立てを行います。体(白い方)を箱状に組んだ後、上着の部分を組みます。その際、前側○の部分は貼らずにおきます。ここを先に貼ってしまうと体が入らなくなるので注意して下さい。



のりを体の両肩部に少しつけ、上着をかぶせるように接着します。着けたら残しておいた前を貼り、裾を取り付けます。13図では見えませんが、正面ののり代を先につけて残りを巻くように接着していきます。この時えりやネクタイ？も取り付けて下さい。

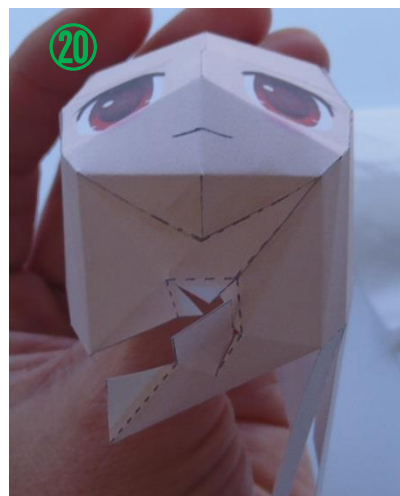
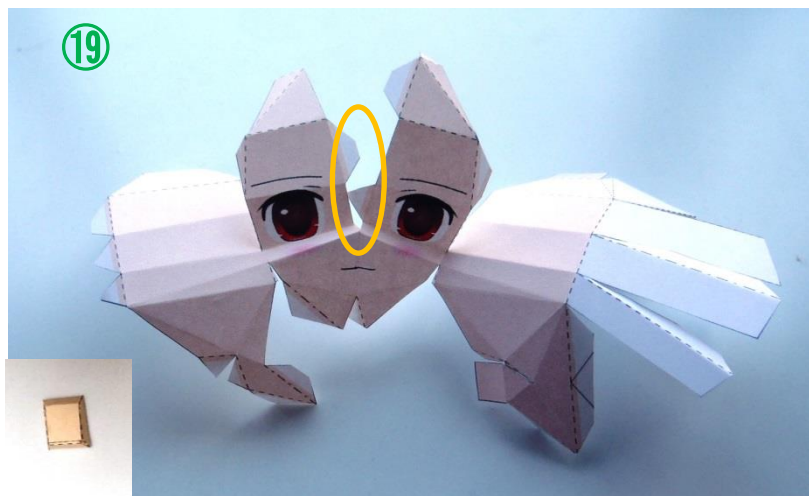


上半身と下半身を合わせたら次は腕を組みます。肩部を先に組み、腕は黄色の矢印になっている部分を先に貼って、残りを巻くように組んでいきます。



手の部分は16, 17図を参考に組み立てて下さい。できたら18図のように本体に取り付けます。

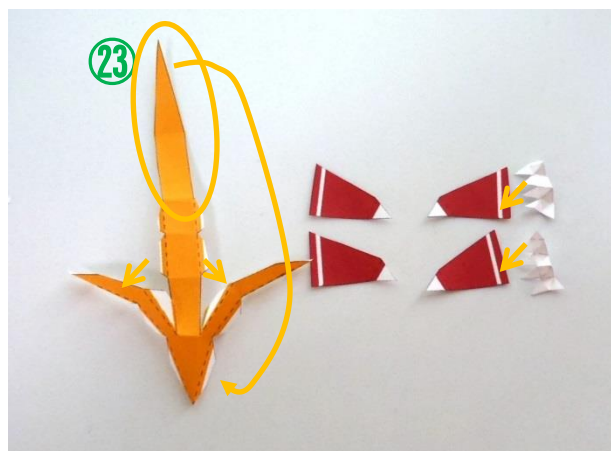




頭部です。顔は○の部分を中心に貼ってからほかを組み立てるときれいに仕上がります。目の下の谷折りに気を付けて下さい。下側は20図を参考に組んでください。首は写真の下側が前になります。組んだら顔に取り付けておきます。



最後は髪です。前髪の部分は真ん中を先に貼り、その後両サイドを接着していくとバランスをとりやすいと思います。できたら頭部と接着します。



サイドテールは23図○の面が裏側になります。リボン(お札?)は24図を参考に現物合わせで作ってみて下さい。



サイドテールを貼り、頭部を本体と接着して完成です。

#### ・ あとがき

ここまで作っていただいてありがとうございました。けっこう大変だったかと思います。お疲れ様でした。

今回は大半で前作霊夢のフレームを利用しています。あとはテクスチャーだけちょいちょいと入れ替えて・・・という完全な手抜きで、作業し始めてからはわりと短期間でできあがりしました。今後もいろいろ作ってみたいと考えているのですが、等身をはじめとするパーツのバランスを個々で変えるべきか迷っています。並べるのならそろっていた方がいい気もしますし、ある程度の身長差は再現すべきかとも思います・・・。どうしようかな・・・。

また機会があればお付き合いください～。

#### ・ 作製物の公開等について

作製物をご自身のホームページ等で公開されるのは、出典を明記していただければ自由です。事後でかまいませんのでご連絡いただければ嬉しいです。無断転載、複製と有償頒布は禁止です。

### 原作

上海アリス幻楽団様  
東方Project

このペーパークラフトは東方Projectの二次創作です。