



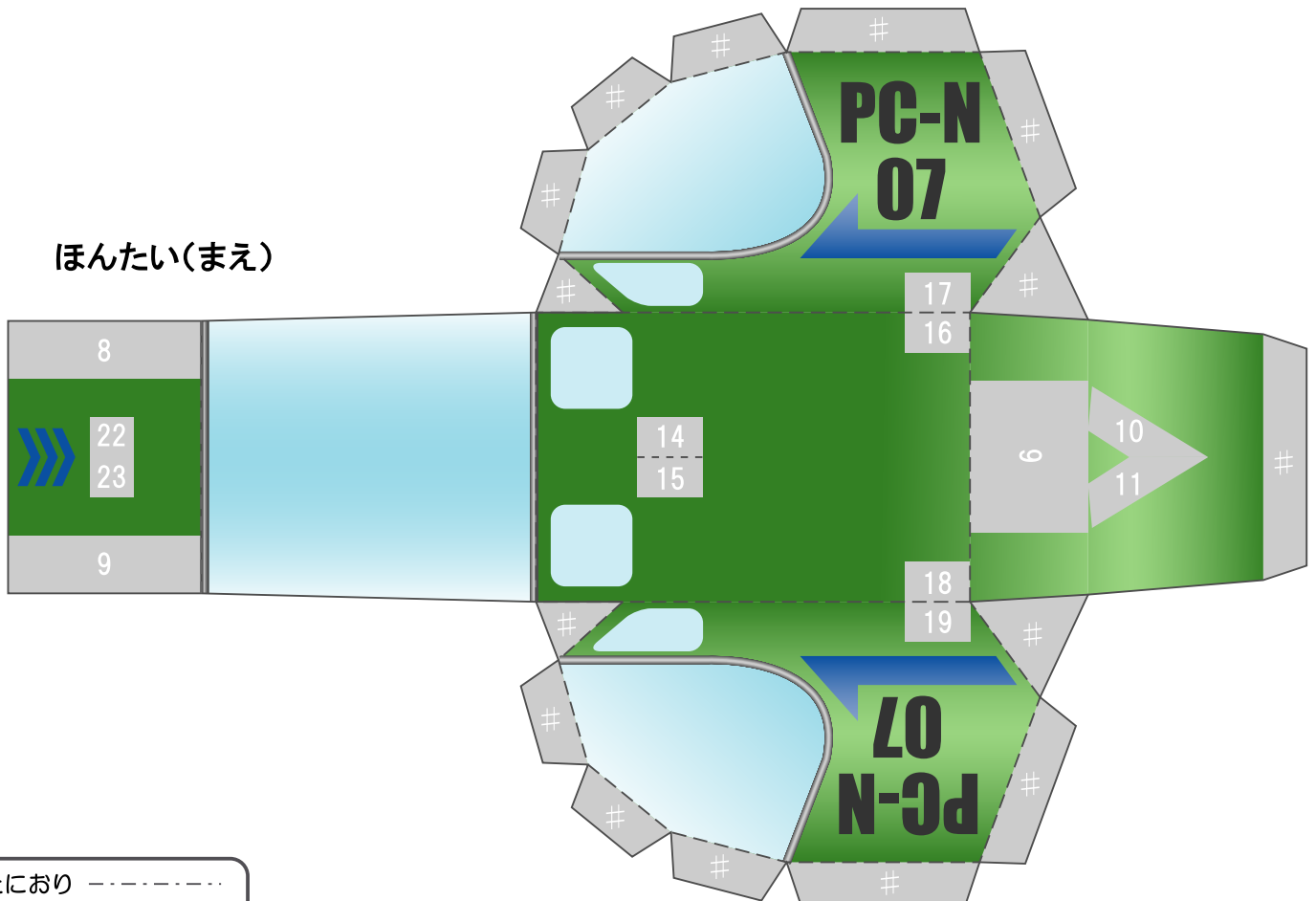
ヘリコプター

1枚目

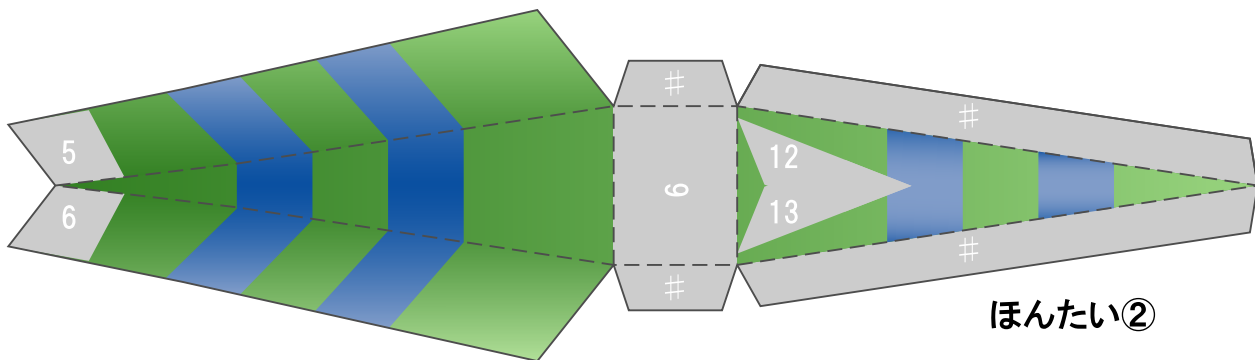
つくりかた

- 1 はじめに、きりとりせんにそってきりとるよ。きりこみを入れるところがあるよ。
※ わくのなかのぶひんはわくできて、うらをのりではりあわせてからきりにとってね。
- 2 おりせんをおって、おりめをいれておこう！
- 3 まず、ほんたい①②をくみたてたら、ほんたい③でつなぎあわよう！
- 4 つなぎあわせたほんたいにほんたい④、しゃりん、ぶひん①②をはりつけよう！
- 5 つぎに、プロペラの支柱(しちゅう)をはりつけるよ
- 6 さいごにプロペラを2つはりつければかんせいだよ！

ほんたい(まえ)

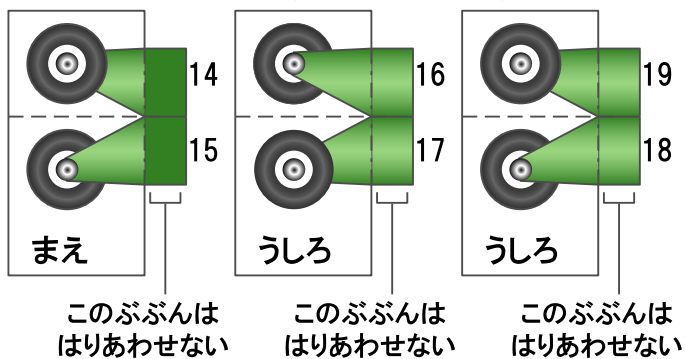


たにおり -----
やまおり -----
きりとり -----
のりしろ #

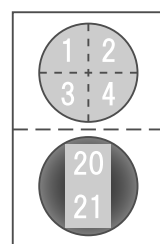


ほんたい②

しゃりん(うらにのりしろ)

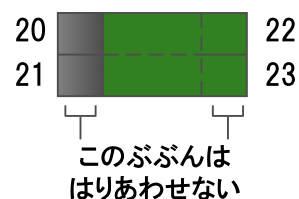


うらにのりしろ

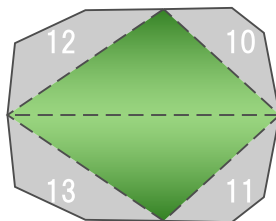


プロペラのどだい

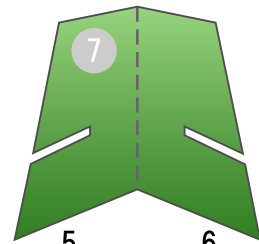
プロペラの支柱(しちゅう)
うらにのりしろ



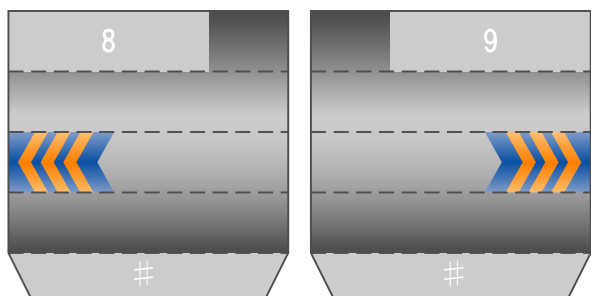
うらにのりしろ



ほんたい③



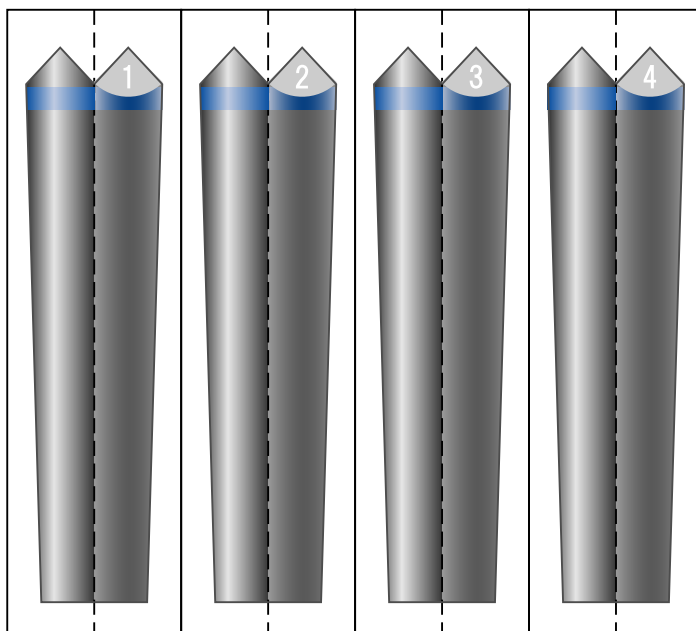
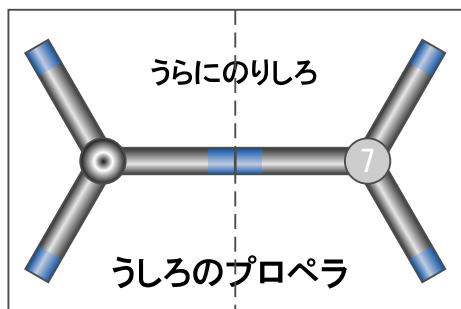
ほんたい④



ぶひん①

ぶひん②

プロペラ(うらにのりしろ)



たにおり ————
やまおり ————
きりとり ————
のりしろ #