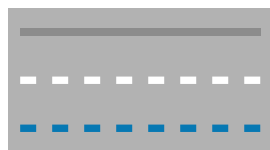


# R-101 Delphinus#1 Ver4.0 作り方



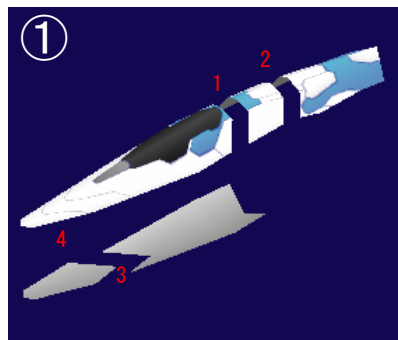
切り線

山折り線

谷折り線

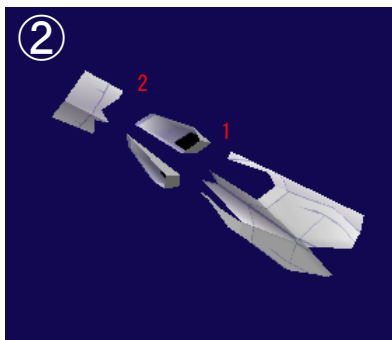
色の濃い部分はのりしろです。

(のりしろは作り方の画像に表記してありません)



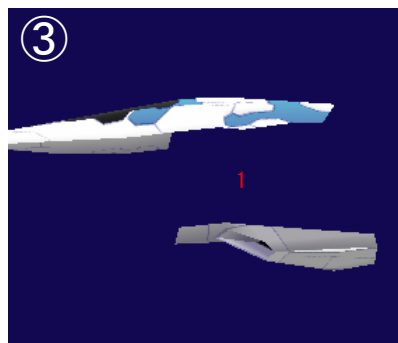
①

4 で A-01 と B-01 を  
貼り合わせるときは  
先端のほうから  
貼り合わせる。



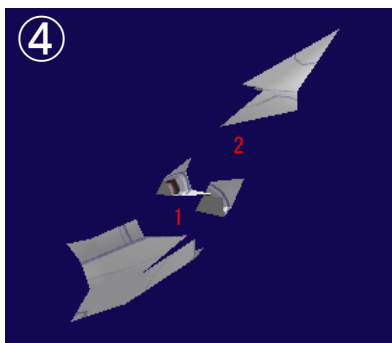
②

C-02 ～ 04 は折り線に  
注意しながら先に  
組み立てておく。



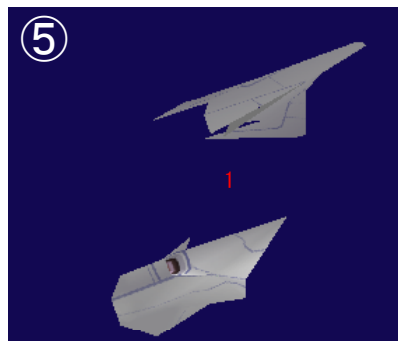
③

1 ①と②で組み立てた  
物を貼り合わせる。



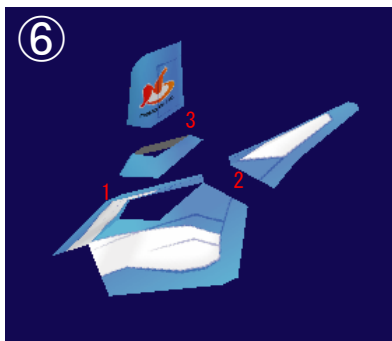
④

D-02 ～ 04 は折り線に  
注意しながら先に  
組み立てておく。



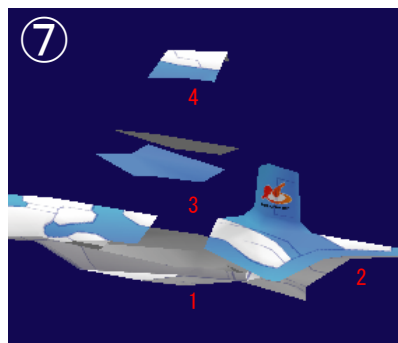
⑤

1 ④で作った物に D-05  
を貼り付ける。



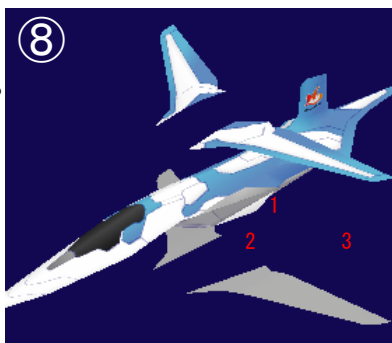
⑥

3 では A-06 ののりしろを  
A-07 で挟みこむように  
貼り付ける。



⑦

1 ③に⑤を貼り付け、  
2 ⑤に⑥を貼り付ける。  
3 D-01 に D-06 と D-07  
を貼り付け、  
4 A-03 と A-05 を A-04  
で繋ぐ。



⑧

1 E-01 の根元を⑦に  
貼り付け、同様に  
2 E-03 も貼り付ける。  
3 根元から翼端に  
向かって貼り合わせる。  
反対側も同様に  
完成。