



# Electone® *STAGEA*®





# *Full Body Music.*

エレクトーンは約半世紀前、ヤマハの楽器製作の粋を集めて誕生しました。  
フル・ボディ・ミュージック、全身で表現する音楽。  
エレクトーンのもっと最初の一から続くコンセプトです。

上下の鍵盤とペダル鍵盤、合わせて三段の鍵盤を備え、  
両手両足から指先の微かな力まで、全身をフルに使って弾く電子楽器。  
技術の進化や、プレイヤーのテクニックの進歩により、  
その基本能力は常に磨かれ、いまや最上級の音色と最新のテクノロジーが  
ぎっしりと詰まった楽器になりました。

この成熟した楽器とプレイヤーがひとつになったとき、  
生み出されるのは、Full Body=いちだんと味わい深まっていく音楽。  
聴く人も、プレイヤーも、Electone STAGEAがつむぎ出す音楽に、  
きっと酔いしれるはずです。

Electone® **STAGEA**®





ELS-02X



# エレクトーンは、音楽への夢を、一台でかなえる楽器です。

誕生以来目指してきたものは、  
この一台で様々な音楽を奏でたいという、想いでした。

## 三段鍵盤を磨き続けて。

エレクトーンは、ヤマハ創業当時のオルガン製作の技術に、1959年に誕生。この名前が電子オルガンの代名詞ともなって成長してきました。

上鍵盤、下鍵盤、ペダル鍵盤と、一貫して三段鍵盤を搭載しています。繊細なメロディから、それを支える豊かな和音・ベース音まで、ひとりのプレイヤーが奏でられるのが特長。この三段鍵盤を巧みにコントロールすることで、高音から低音、音楽のすみずみまで、プレイヤーの神経を巡らせることができます。



1959年に発売されたエレクトーン第一号機「D-1」

## 世界中に愛される、音。

音楽に対するエモーションが存分に込められるからこそ、エレクトーンは誕生してたちまち人々に愛される楽器となりました。

日本はもちろん、欧米でも数々のハイテクニクのプレイヤーが生まれました。そしていま、中国や東南アジアからも魅力的なプレイヤーが育ちはじめ、それぞれがオリジナルな響きを創り出しています。趣味にとどまらず、作曲のパートナーとして、音楽大学で専攻楽器となるなど、プロフェッショナルな分野でも活躍し、音楽の世界に確固たる地位を築いています。

## 音で、心をふるわせる。

世界中の楽器の音を、表情豊かに表現するために。エレクトーンはその力の“芯”となる音を磨き続けてきました。

### ● AWM音源

アドバンスド・ウェーブ・メモリーと名付けられたこの音源方式は、管楽器や弦楽器、打楽器などの音を様々な響きでサンプリングし、表情豊かに再現します。

### ● タッチで音を変える

打鍵する強さで、音量だけではなく音色の表情までも変えることができる鍵盤を搭載しています。プレイヤーの想いがストレートに音楽となって表現できます。



### ● エフェクト

音にディレイやディストーションなどの効果を加えて、様々な表情を引き出す多彩なエフェクト機能を内蔵しています。

### ● オーケストラの響きも再現

三段鍵盤で8種類もの音色を同時に鳴らすことができるので、オーケストラのような重厚な響きも再現可能です。





## 世界中のリズムを、つむぎ出す。

多彩な音楽を奏でるエレクトーンだからこそ、リズムも世界中のものがこの一台に詰まっています。民族音楽や最新のミュージックシーンを反映したものも内蔵、リズムごとに最適な自動伴奏もつけることができます。弾きたいと思った曲に、ぴったり合ったリズムがきっと見つかります。



シンプルなものから、本格的な打楽器、ドラムセットまで充実のリズム

## 多彩な音とリズムを、組み合わせる。

ピアノソロ、ジャズコンボ、オーケストラ。音楽には様々な楽器編成の曲があります。1曲の中でも実に様々な音が奏でられます。音色とリズムをあらかじめ組み合わせておいて、曲に合わせて呼び出せる「レジストレーション」はエレクトーンならではの機能です。



### ● レジストレーションメニュー

クラシック、ジャズ、J-POPなど、音楽のジャンルに合わせて呼び出すだけで、本格的な演奏が可能。面倒な設定をすることなくバランスの良い美しい響きが得られます。

## あなたの演奏やデータを記録する。

携帯音楽プレーヤーなどの再生やCDの作成に便利なオーディオ録音と、自宅やステージ、レッスンでも同じデータでプレイできるMDR録音を搭載。どちらもUSBフラッシュメモリーで保存ができます。



※ USBデバイスは、必ず弊社「USBデバイス動作確認済みリスト」に掲載のものをご使用ください。

※ お使いのエレクトーンが最新バージョンであることが必要です。  
最新バージョンについてはエレクトーンサイトでご確認ください。

※ STAGEA D-DECK PACKAGEはMDR録音のみ。

## 表現力を、深める。

右足で全体のボリュームをコントロールするエクスプレッションペダル。左右についているフットスイッチでレジストレーションの切り替え、リズムのコントロール、グライドやトレモロスピードなど、リアルタイムに様々な効果を作り出します。



## 弾きやすさに、こだわる。

誕生以来50余年培ってきた演奏スタイル。それはプレイヤーの弾きやすさ、操作のしやすさをずっと守り続けてきたエレクトーンの名史でもあります。

### ● 鍵盤設計

上鍵盤・下鍵盤・ペダル鍵盤と、イスとの位置関係はすべてのモデルで同じ。ごく自然で弾きやすい配置です。モデルが違っても演奏ポジションは変わりませんので、違和感なく弾きこなせます。



### ● ボタン

すべてのボタンは押しやすく、プレイに集中できるよう、計算され尽くした配置になっています。







プレイヤーのスタイルに合わせて3つのモデル。

Electone® **STAGEA**®

*ELS-02 / ELS-02C / ELS-02X*





誰もが楽しめる、まさに「定番」のモデルです。

## Electone **STAGEA** ELS-02 (スタンダードモデル)

650,000円 (税抜) 専用イス付

自然なアコースティック楽器の音を再現できる  
スーパーアーティキュレーションボイスや  
様々な音楽シーンに対応できる豊富なリズムを内蔵。  
STAGEAの基本性能がこの1台に。  
これがエレクトーンの「スタンダード」です。

音源 AWM	上鍵盤 49鍵	下鍵盤 49鍵	ペダル鍵盤 20鍵	鍵盤種 スタンダード (FSV鍵盤)	リボンタッチ 506
全プリセット ボイス数 986	ユーザー ボイス数 1ユニット AWM:80	エフェクト 16パター 308タイプ	リセトブル パター数 634 (AWM:480)	液晶 ディスプレイ 7 TFTカラー	USB ドック



Standard



STAGEAの表現能力を、さらに味わい尽くしたい人に。

## Electone **STAGEA** ELS-02C (カスタムモデル)

980,000円 (税抜) 専用イス付

プレイヤーの感性をさらに引き出して、  
創造力を広げる機能が満載。  
上下鍵盤には世界で唯一の水平リボンタッチが可能な  
カスタム (FSV) 鍵盤を搭載。イニシャルタッチ、アフタータッチに加え  
指先による表現は、さらに思いのままに。  
また、ペダル鍵盤にもアフタータッチを装備。  
VA音源、オルガンフルート、セカンドエクスプレッションペダルにより、  
プレイヤーの求める表現にどこまでも応えます。

音源 AWM	音源 VA	音源 ORGAN	上鍵盤 49鍵	下鍵盤 49鍵	ペダル鍵盤 20鍵	鍵盤種 カスタム (FSV鍵盤)	リボンタッチ 506
全プリセット ボイス数 566	ユーザー ボイス数 AWM:986 VA:94	ユーザー ボイス数 AWM:80 VA:8	エフェクト 16パター 308タイプ	リセトブル パター数 634 (AWM:480)	セカンド エクスプレッション ペダル	液晶 ディスプレイ 7 TFTカラー	USB ドック



Custom



最高のプレイを目指す人のための、フラッグシップモデル。

## Electone **STAGEA** ELS-02X (プロフェッショナルモデル)

1,580,000円 (税抜) 専用イス付

ありとあらゆる表現に応えられる、  
カスタム (FSV) 鍵盤上61鍵+ペダル25鍵の、フルスケール鍵盤。  
スマートで安全なステージセッティングのために、  
キャンコネクターとフォーンジャックをペダル鍵盤の背面に搭載。  
エレクトーンが培ってきたすべてのテクノロジーが  
この1台に凝縮されています。

(プロフェッショナルモデルではスピーカーユニットはオプションです)

音源 AWM	音源 VA	音源 ORGAN	上鍵盤 61鍵	下鍵盤 61鍵	ペダル鍵盤 25鍵	鍵盤種 カスタム (FSV鍵盤)	リボンタッチ 506
全プリセット ボイス数 566	ユーザー ボイス数 AWM:986 VA:94	ユーザー ボイス数 AWM:80 VA:8	エフェクト 16パター 308タイプ	リセトブル パター数 634 (AWM:480)	セカンド エクスプレッション ペダル	液晶 ディスプレイ 7 TFTカラー	USB ドック



Professional

※フルベース鍵盤対応イス

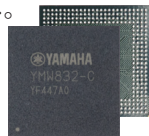


# 磨きつづけて、いま、表現力を極めたSTAGEAへ。

## Voice

この世の、あらゆる音を鳴らすために。

STAGEAはキャラクターの異なる音源を搭載。表現したい音に合わせて組み合わせることも可能。きっと理想の音が見つかります。



無限の可能性を秘めた  
ヤマハ独自開発の次世代音源LSI

### ● AWM 音源

STAGEAのAWM音源は986種類もの音色を内蔵。管楽器や弦楽器だけでなく、民族楽器やコーラスボイスなど、高品質で多彩な音色が充実しています。ピアノサウンドもヤマハピアノの最高峰であるフルコン



フルコンサートグランドピアノ CFX

ンサートグランドピアノCFXをサンプリング、深遠な響きを生み出します。

### スーパーアーティキュレーションボイス

楽器には音と音のつながりに様々な強弱や表情をつける、アーティキュレーションというものがあります。STAGEAでは、管楽器や弦楽器特有の奏法やサウンドを、鍵盤のタッチや演奏にあわせて自然に表現してくれる「スーパーアーティキュレーションボイス」を内蔵しました。



### AEM(アーティキュレーション・エレメント・モデル)技術

ヤマハ独自の音源技術です。データベースの中から、演奏に最適なサンプルデータをリアルタイムに選び出し、それらを滑らかにつなげて発音させることで、自然なアコースティック楽器の音を再現します。スーパーアーティキュレーションボイスの一部に使われています。

### レイヤー

1つの音色を最大8つの波形を重ねて(レイヤー)表現。音に厚みを生み出すだけでなく、時間やタッチの変化に応じて多彩な表情を作れます。

### ● VA(バーチャルアコースティック)音源 \*

発音の仕組みを楽器内でシミュレートし、仮想楽器を作り上げて音を合成する音源です。管楽器や弦楽器等のアコースティック楽器の音色変化や表現を可能にするだけでなく、架空の楽器まで作り出すことができます。

### ● オルガンフルート \*

伝統的なオルガンと同じように、フットペダルで各フットペダルのレベルを上げ下げしたり、パーカッションサウンドを加えたりして、ゴージャスなフルオルガンサウンドが思いどおりに作れます。3つのタイプ(サイン/ビンテージ/ユーロ)から選び、ビブラートやロータリースピーカーなどオルガンならではの効果をかけることができます。



### ● 3つのタッチ表現 \*

プレイヤーの想いをストレートに表現する、音量・音質の変化が可能な3つのタッチを装備しました。イニシャルタッチは打鍵時の強さで、アフタータッチは打鍵後の強さでコントロールします。そしてホリゾンタルタッチは指を左右に揺らしてピッチを変えることができます。

### ● エフェクト

音に効果を加えて、様々な表情を引き出すエフェクト機能。16カテゴリ・308タイプの多彩なエフェクトを内蔵しています。エフェクトの組み合わせや細かな設定も自由です。

### ● ボイスリンク

ボイスコンディションの設定をしたボイスは「ボイスリンク」に登録して、1つの画面に集めることができ、どのボイスセクションからも呼び出せます。さらにコンディションの設定が連動しているので、セクションコピーを繰り返す手間がいらず、スピーディーなレジストレーションづくりが可能です。



ボイスリンクを設定した音色はボイスディスプレイ画面のアイコンがリンクアイコンになります。

### ● ボイスエディット

内蔵されているボイスの音色や音量を変更してオリジナルボイスを作ることができます。

※スーパーアーティキュレーションボイスはエディットできません。



\* VA音源、オルガンフルート、ホリゾンタルタッチはカスタムモデルとプロフェッショナルモデルに搭載。

## Rhythm

世界中の音楽へアプローチできる、多彩なリズム。

### ● 634種類のリズムパターン。

実際のドラムやパーカッションサウンドをサンプリングして作成されたリアルなリズムパターンをプリセット。スタンダードからエスニック、J-POPなどの、いまのミュージックシーンを反映したものまで、世界中の音楽に対応できる多彩なリズムパターンを内蔵。弾きたい曲にあったリズムが見つかります。また、リズムは内蔵のものをエディットしたり、自分だけのオリジナルなパターンを作成したりすることも可能です。※一部エディットできないパターンがあります。

### ● キーボードパーカッション

ドラムやラテンパーカッション、和太鼓、さらにボイスパーカッションや効果音などのバラエティーあふれる打楽器音を鍵盤に呼び出して、リアルタイムでパーカッション演奏が楽しめます。すべての打楽器音をどの鍵盤に割り当てるかを自分で決めることができるユーザーアサインも1ユニット40セット用意しました。それぞれにドラムキットを設定することができ、同時に2セットまで使用可能です。



## Registration

様々な音楽シーンを再現するレジストレーション。音色とリズムをあらかじめ組み合わせることで、曲に合わせて呼び出せるレジストレーション。STAGEAでは、最適なバランスに整えられたレジストレーションメニューを多数プリセットしています。

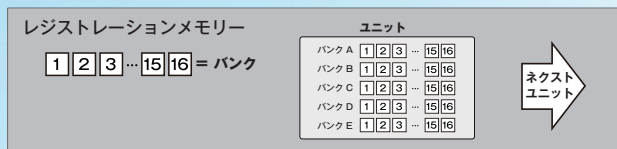
### ● レジストレーションメニュー

クラシック、ジャズ、ロック、そして最新のJ-POPなど、音楽ジャンルから選んで呼び出すだけで、すぐに本格的なプレイを実現。カスタムモデルとプロフェッショナルモデルには566種類、スタンダードモデルには506種類のメニューを内蔵しています。「シンプルレジスト」は即興演奏やレジスト製作時の基本素材として使用できるようになっています。



### ● バンク&ユニット

レジストレーションは16種類を1バンクとして保存することができます。これを5バンクまで、つまり16×5=80種類ものレジストレーションをあらかじめ読み込んでおけます。これが1ユニット。ユニット内では音の切れ目がなく、シームレスに切り替えられるようになりました。切り替えはレジストレーションメモリーボタンやフットスイッチ、レジストシーケンスでスムーズです。さらに必要に応じて次のユニットを読み込むことができます。



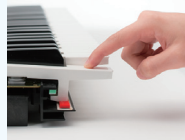
## Keyboard

プレイヤーの心を余さず受け止める、世界でヤマハだけの鍵盤。

鍵盤は楽器とプレイヤーの心をつなぐ接点です。STAGEAでは多くのプレイヤーたちが認めた、至高の鍵盤となりました。

### ● スタンダード(FS) 鍵盤

スタンダードモデルの鍵盤です。イニシャルタッチとアフタータッチが可能。搭載されたセンサーが指先から鍵盤へ伝わるプレイヤーの想いをしっかり表現します。



### ● カスタム(FSV) 鍵盤

カスタムモデルとプロフェッショナルモデルに搭載している鍵盤です。ピッチを思いのままに変化させる水平タッチを装備。左右0.1ミリずつのストロークの動きで127段階の分解能をもつセンサーがこのデリケートな表現を可能にしています。世界でもヤマハだけ、このカスタム鍵盤だけの技術です。また、鍵盤を押し込むまでの荷重もセンサーにより微細に検出。レガート奏やVA音源のプレスノイズなど、表現の幅が広がります。



### ● ペダル鍵盤

上下の手で弾く鍵盤に加え、足で弾くペダル鍵盤にもこだわりを。イニシャルタッチはもちろん、アフタータッチで音に表情をつけることが可能です。レガート奏や重奏も可能にするポリモードを装備。また、プロフェッショナルモデルでは扇形で鍵盤長のある2オクターブのフルスケール鍵盤仕様で、高度なプレイテクニックにも応えます。

(アフタータッチはカスタムモデルとプロフェッショナルモデルに装備)



## Control

全身で音楽を操るための、様々な機能。

### ● エクスプレッションペダル

全体のボリュームをコントロールし、音楽に表情をつけます。左右のフットスイッチに様々な機能をアサインすることで、リアルタイムで効果的なプレイを実現します。レジストレーションの切り替え、リズムのコントロールなどが可能です。

### ● セカンドエクスプレッションペダル

踏み込むことで音のピッチをなめらかに変えるピッチベンドや、リズムの速度を変えていくリズムコントロールが操作できます。足を離すと中央に戻る機構です。



エクスプレッションペダル (右)  
セカンドエクスプレッションペダル (左)

(カスタムモデルとプロフェッショナルモデルに搭載)

### ● ニーレバー

右足の膝で操作するレバーです。サステインをコントロールしたり、プレイの途中で上鍵盤の音色をソロボイス演奏へ切り替えることも可能です。使用しない時はたたんでおけます。



## Recording

目的に合わせて使い分けられる2つの録音・再生機能を搭載。コンピューター、携帯音楽プレイヤーでの再生やCDを作成するのに便利なオーディオ録音と、レジストレーションの保存や、鍵盤パートごとに録音したデータを大型液晶タッチパネルを使って編集もできるMDR録音があります。これらのデータはUSBフラッシュメモリーに保存できます。

※USBデバイスは、必ず弊社「USBデバイス動作確認済みリスト」に掲載のものをご使用ください。



格納式 USB DOCK





ELS-02C

## Design

プレイヤーの動きに最適化。すべては弾きやすさのために。

### ● フォルム

ボタン類の配置や操作感など、すべてがプレイヤーの弾きやすさに配慮したデザイン。エレクトーンならではのペダルブレイがどこからでも見えるように、フレーム構造になっています。全体がプレイヤーに向かって前傾しているフォルムのため、アクティブな印象を聴く人に与えます。



ELS-02C

### ● 大型カラー液晶タッチパネル

プレイヤーから見やすい7インチの大型液晶タッチパネル。すぐ横にあるデータコントロールダイヤルと組み合わせることで、直感的な操作が可能になっています。



### ● カラーリング

白、黒、シルバーを基調としたカラーリングは、精悍な印象に。お部屋の中ではどんなインテリアともしっくりとなじむばかりか、ステージではプレイヤーの気分をさらに盛り上げてくれます。

ELS-01シリーズのデータはもちろん使用可能。

ELS-01シリーズ用に作成・購入したデータは、ELS-02シリーズでも使用可能です。ELS-01シリーズのボイス・リズムはELS-02で基本的に同じ名前内で内蔵されます。(一部のボイス・リズムで名前が変わったり、数字が付加されるなど、若干の変更があります)

※ドラム・パーカッションのピッチを変更したデータは、そのピッチで再現されない場合があります。※リードボイスにおいては全音色で、レガート奏およびスライド機能を使用時に、音のつながりが自然になりました。※データの読み込みスピードが速くなりますので、これまでのデータは一部調整が必要になる場合があります。

## Speaker

奏でた音を、プレイヤーにも聴く人にも。

### ● メインスピーカー

スピーカーユニットを鍵盤下に配置。ヤマハの音響技術の粋を結集して、STAGEAがつむぎ出した音を正確に、深みをもって再現します。カスタムモデルでは背面側にもオン・オフできるステレオスピーカーを配置。さらに音の広がりを助けます。



(プロフェッショナルモデルではスピーカーユニットはオプションです)



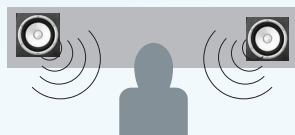
メインスピーカー (カスタムモデル) \*



背面スピーカー (カスタムモデル) \*

### ● モニタースピーカー

パネル上の左右に配置。メインスピーカーに加えてプレイヤー位置でのステレオ感を補います。



モニタースピーカー \*

\*写真は説明のための合成です。



# UPGRADABLE

愛着のある一台を長く弾き続ける設計思想は、  
これからも変わりません。

ユニットを交換して上位のモデルに「グレードアップ」。  
また、「バージョンアップ」で、  
あなたが毎日弾くSTAGEAは常に最新の一台です。

## グレードアップ



スタンダードモデル  
ELS-02



カスタムモデル  
ELS-02C



プロフェッショナルモデル  
ELS-02X

### カスタムモデルから プロフェッショナルモデルへグレードアップ

**キーボードユニット** (プロフェッショナルモデル仕様)

ELSU-K02X 250,000円(税抜)\*1

+取り付け技術料15,000円(税抜)\*2 出張料は別となります。

● 61鍵上下カスタム(FSV)鍵盤

**ペダルユニット** (プロフェッショナルモデル仕様)

ELSU-P02X 450,000円(税抜)\*1

+取り付け技術料15,000円(税抜)\*2 出張料は別となります。

※ペダルユニットの取り付け技術料には、  
背面の出力端子結線を行うための加工を含みます。

● 25鍵アフタータッチ付ペダル鍵盤

**フルベース鍵盤対応イス**

ELSU-B02X 30,000円(税抜)

※お客様による組み立てとなります。

### スタンダードモデルから カスタムモデルへグレードアップ

**メインユニット** (カスタムモデル仕様) ELSU-M02C 280,000円(税抜)\*1

+取り付け技術料30,000円(税抜)\*2 出張料は別となります。

● オルガンフルート、VA音源追加 ● セカンドエクスプレッションペダル追加

● 49鍵上下カスタム(FSV)鍵盤

● 20鍵アフタータッチ付ペダル鍵盤 ● レジストレーションメニューが60種類追加

**オプションユニット**

スピーカーユニット(カスタムモデル仕様) ELSU-S02C 118,000円(税抜)\*1

+取り付け技術料10,000円(税抜)\*2 出張料は別となります。

ELS-01 シリーズをお持ちのお客様へ。

## STAGEAバイタライズユニット

ユニットを取り換えるだけ。  
いまお使いの ELS-01 シリーズに新たな息吹を与える＝バイタライズすることで  
ELS-02 シリーズと同等の機能を持つことが可能です。

- ・ 音色571種類、リズムパターン360種類、  
レジストレーションメニュー266種類を追加。
- ・ 液晶パネルは7インチに拡大。

※バイタライズに関して一部ご注意ください。詳しくは「STAGEAバイタライズユニットカタログ」をご覧ください。

お持ちの機種	バイタライズユニット
ELS-01 / U ELS-01C / CU / CH	ELSU-V02 240,000円(税抜)*1 +取り付け技術料30,000円(税抜)*2 出張料は別となります。
ELS-01X / XU	ELSU-V02X 260,000円(税抜)*1 +取り付け技術料30,000円(税抜)*2 出張料は別となります。



※ELS-01 CU+ELSU-V02





ベーシックから、はじめよう。  
音楽の楽しみが、「基本」から「無限」に広がっていく。

Electone® **STAGEA**®

ELB-02 (ベーシックモデル)



BASICの機能は、基本でありながら、多彩。

## Electone **STAGEA**

ELB-02 (ベーシックモデル)

180,000円(税抜) 専用イス付



### Keyboard

弾きやすさを追求して、ELB-02のために新設計したFSB鍵盤。

打鍵の強さで音の強弱や音色に表情がつくイニシャルタッチ、鍵盤を押しこむと音量や音質が変化するアフタータッチも搭載しています。



### Voice

540種類もの高品質な音色を内蔵。サクソのブレス音や、ギターと指との摩擦音をはじめ、管楽器や弦楽器特有の奏法やサウンドを、鍵盤のタッチや演奏にあわせて自然に表現するスーパーアーティキュレーションボイスも搭載しました。



### Rhythm

368種類のリズムパターンを内蔵。キーボードで打楽器や効果音を簡単に鳴らせるキーボード パーカッションも搭載しています。



### Registration Menu

音とリズムをあらかじめ最適に組み合わせたレジストレーションメニューは合計601種類。STAGEAシリーズ共通の506種類に、初心者にも使いやすいベーシックな組み合わせ95種類をプラスしました。



### Recording

目的に合わせて使い分けられる2つの録音・再生機能を搭載。コンピューター、携帯音楽プレイヤーでの再生やCDを作成するのに便利なオーディオ録音と、レジストレーションの保存や、鍵盤パートごとに録音したデータを編集もできるMDR録音があります。これらのデータはUSBフラッシュメモリーに保存ができます。



### Design

ホワイトを基調とし、シンプルでインテリアにもなじみやすいデザインです。見やすいワイドな液晶画面とデータコントロールダイヤルを搭載。多彩な機能も簡単に操作できます。



### Interface

ヘッドフォンやMIDI、USB端子に加え、AUX INとOUTの端子を装備。携帯音楽プレイヤーをつないで録音、再生が可能です。



### Speaker

4chマルチアンプを搭載。低音から高音まで立体感のあるサウンドを楽しめます。

※通常はスピーカーネットで覆われています。



#### ● ELB-02専用オプション蓋

ELBU-F02 29,800円(税抜)

閉じた蓋の上で文字が書けたり、立てた状態では譜面板となります。お客様による取付となります。





いつでも、どこでも。演奏シーンや場所を選ばない。  
これも、STAGEAのプレイスタイル。

STAGEA<sup>®</sup>  
**D-DECK**<sup>®</sup> PACKAGE



プレイスタイルに合わせて、組み合わせは思いのままに。  
あなたらしいプレイを、楽しんでください。

## STAGEA<sup>®</sup> D-DECK<sup>®</sup> PACKAGE

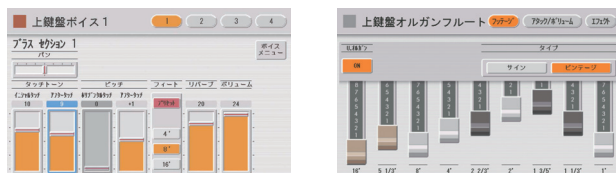
組み合わせ合計価格 485,000円(税抜) 専用イス付  
(DDK-7+DDKU-P7+DDKU-L7+DDKU-B7+DDKU-R7)

★スピーカーは別売になります。

音源 AWM	音源 ORGAN	上鍵盤 49鍵	下鍵盤 61鍵	ペダル鍵盤 20鍵	鍵盤種 スタンダード (FS鍵盤)
リバーブ 288	プリセット 音色数 415	ユーザー 音色数 AWM:16	エフェクト 15種類 183設定	リバーブ パラメータ 274	液晶 ディスプレイ 6.5インチ TFTカラー

### Voice

●クオリティの高いAWM音源を415音色搭載。すべての音色にエフェクトを2系統ずつかけることができ、プレイヤーの思い通りの音作りをかなえます。もちろんオルガンフルートも搭載、本格的なオルガンサウンドも楽しめます。



### Rhythm

●リズムは274種類。内蔵のものをエディットしたり、自分だけのオリジナルパターンを作成したり、キーボードパーカッションでライブを盛り上げたりと、演奏の楽しみを広げます。



### Registration

●ライブで即戦力となる16個のレジストボタンを上下鍵盤の間に搭載。レジストレーションメニューには、キーボーディスト監修の「ライブパフォーマンス」を内蔵しています。



### Keyboard & Control

- D-DECKは上鍵盤49鍵に対し、下鍵盤が61鍵。本格的なピアノ演奏やダイナミックなパッセージにも頼もしく対応します。
- セカンドエクスプレッションペダルを搭載。ピッチベンドなどの表現も自由自在に行えます。
- 6.5インチのTFT液晶カラータッチパネルを搭載。ライブ中でも直感的な操作が可能です。
- 実践的なライブに対応する入出力端子も搭載しています。

### Design

- 客席からでも手の動きが見え、キーボーディストのプレイが映えるアクティブなデザイン。本体部分は重量18kgと持ち運びも自在。ライブのダイナミックなパフォーマンスにもぴったりです。
- 本体、ペダル鍵盤、キーボードスタンドとパーツに分かれ、誰でも簡単に組み立てと分解が可能。プレイしたい場所がどこでもそのままステージになります。



USBフラッシュメモリーでデータの保存、持ち運びが可能。  
※USBデバイスは、必ず弊社「USBデバイス動作確認済みリスト」に掲載のものをご使用ください。



★専用ソフトケースはオプションです。

### 【 STAGEA D-DECK PACKAGE 組み合わせ 】



DDK-7  
380,000円(税抜)

+



DDKU-P7 ペダルユニット  
58,000円(税抜)

+



DDKU-L7 キーボードスタンド  
23,000円(税抜)

+



DDKU-B7 椅子  
15,000円(税抜)

+



DDKU-R7 譜面板  
9,000円(税抜)



# More fun with your Electone.

楽しみ方、どんどん広がる。

## ◆ エレクトーンを楽しむための楽譜が充実

様々なジャンルのエレクトーン専用曲集、エレクトーン情報・スコアマガジン「月刊エレクトーン」があなたのエレクトーンライフを応援します。曲集や雑誌は全国ヤマハ特約楽器店でのお求めいただけます。



## ◆ 楽譜に対応したデータはいつでもどこでも



インター  
ネットで



楽譜に対応したレジストレーションデータはMumaまたはヤマハミュージックデータショップでお求めいただけます。さらに、最新のヒット曲が続々登場するHitExpress2など、ここでしか手に入らない楽譜もあります。



iPhone / iPod touch / iPad 専用無料アプリ  
エレクトーン弾き放題!



### ● 弾き放題：最新ヒット曲などの楽譜やデータが弾き放題

HitExpress2やSTAGEAの達人などの楽譜とレジストレーションデータが、さらに、月刊エレクトーンのレジストレーションデータが弾き放題に。

・ウェブサイトのヤマハミュージックデータショップでのお申込みが必要です。  
月額800円(税別)

### ● ライブラリー：エレクトーン演奏用のデータ管理

ヤマハミュージックデータショップで購入したデータはアプリ経由でエレクトーンに挿入したUSBフラッシュメモリーに転送、楽譜データはiOSデバイス上で見ることもAirPrint対応のプリンターで無線で印刷することもできます。さらに、自作のデータや編集したプロテクト編集ソングのバックアップもアプリ内で可能になります。

・プロテクトオリジナルソングのバックアップはできません。  
・印刷にはAirPrint対応のプリンターが必要です。

※お使いのエレクトーンが最新バージョンである必要があります。最新バージョンについてはエレクトーンサイトでご確認ください。  
※iOSデバイスとエレクトーンの接続には弊社動作確認済みの無線LANアダプターあるいはApple社製 Lightning - USBカメラアダプターまたは iPad Camera Connection Kitが必要です。  
※iPhone / iPod touch / iPad / AirPrint / Lightningは米国および他の国々で登録されたApple Inc.の商標です。

## ◆ エレクトーンの情報はこちら

エレクトーンサイト

<http://jp.yamaha.com/electone/>



Electone  
Station



Facebookに参加しよう!

<https://www.facebook.com/electonestation>





# Option

演奏シーンやプレイヤーに合わせて、様々なオプションをご用意しています。

## ■ ヘッドフォン



HPH-150WH (ホワイト)  
HPH-150B (ブラック)  
10,000円 (税抜)



HPH-100WH (ホワイト)  
HPH-100B (ブラック)  
5,000円 (税抜)



HPH-50WH (ホワイト)  
HPH-50B (ブラック)  
3,500円 (税抜)

電子楽器に最適な設計の高性能ステレオヘッドフォン

## ■ ペダル

### ● 補助ペダル鍵盤

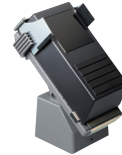


PK-2 16,000円 (税抜)

ELSシリーズでお使いの場合はアダプターボルトが必要です。  
フルベース鍵盤、D-DECKにはお使いいただけません。

● アダプターボルト PK2-BLT 1,800円 (税抜)

### ● エクスプレッションペダル用補助ペダル



写真は取り付け例です。

11,000円 (税抜)  
D-DECKにはお使いいただけません。

まだ足がペダル鍵盤やエクスプレッションペダルにとどかないお子さまのための補助ペダルです。

## ■ ライブ・パフォーマンスを最大限に引き出すPAスピーカー



中・小ホールの  
コンサートに。

DXR-12  
100,000円 (税抜 / 1本)

最大出力1100Wの大出力パワードスピーカー。  
演奏者用のフロアモニターとしても使用可能。  
サイズ: 幅362 × 奥行350 × 高さ601 (mm)  
質量: 19.3 kg



スタジオや  
ホームユースに。

ヤマハポータブルPAシステム  
STAGEPAS 400i オープン価格

最大出力200W+200Wの高音質なポータブルPAシステム。  
内蔵のミキサーは取り外して使用可能。  
スピーカー1本のサイズ: 幅289 × 奥行275 × 高さ472 (mm)  
質量: 7.5kg

## ■ D-DECK用

※価格はヤマハ特約楽器店にお問い合わせください。

### ● DDKU-L7 (スタンド) 用ソフトケース ※

サイズ: 幅790 × 奥行155 × 高さ625 (mm)



### ● DDK-7 (本体) 用ソフトケース ※

サイズ: 幅1,200 × 奥行470 × 高さ190 (mm)

### ● DDKU-P7 (ペダル) 用ソフトケース ※

サイズ: 幅880 × 奥行565 × 高さ310 (mm)

### ● DDKU-P7 (ペダル) 用フライトケース ※

サイズ: 幅957mm × 奥行371mm × 高さ701mm・質量: 18.3kg



### ● DDK-7 用 (本体) フライトケース ※

サイズ: 幅1,243mm × 奥行571mm × 高さ267mm・質量: 21.0kg

### ● FC4A フットスイッチ



3,700円 (税抜)

### ● FC5 フットスイッチ



1,500円 (税抜)

### ● スピーカー



ホームユースに。

MSP5 STUDIO  
オープン価格

ウーファー専用の40W/ツイーター専用の  
27Wの2基を搭載するデュアルアンプ構成。  
幅179 × 奥行208 × 高さ279 (mm)

## USBデバイスについて

エレクトーン用のデータを保存する際に使うUSBフラッシュメモリーや、エレクトーンをiPhone, iPod touch, iPadにつなぐ際に必要なUSB 無線LANアダプターなど、ご使用になるUSB機器は、<http://jp.yamaha.com/electone/>にて「USBデバイス動作確認済みリスト」をご確認の上、必ず動作確認済みのものをご使用ください。



仕様一覧

Electone. <i>STAGEA</i>		ELS-02X (プロフェッショナルモデル) 1,580,000円(税抜)	ELS-02C (カスタムモデル) 980,000円(税抜)	ELS-02 (スタンダードモデル) 650,000円(税抜)
音源		AWM+VA+ORGAN		AWM
鍵盤		上鍵盤:61鍵(C〜C)、下鍵盤:61鍵(C〜C)、ペダル鍵盤:25鍵(C〜C)	上鍵盤:49鍵(C〜C)、下鍵盤:49鍵(C〜C)、ペダル鍵盤:20鍵(C〜G)	
鍵盤種		カスタム鍵盤 (FSV鍵盤)		スタンダード鍵盤 (FS鍵盤)
イニシャルタッチ		上鍵盤、下鍵盤、ペダル鍵盤		
アフタータッチ		上鍵盤、下鍵盤、ペダル鍵盤		上鍵盤、下鍵盤
ホリゾンタルタッチ		上鍵盤、下鍵盤		－
レジストレーション	レジストレーションメニュー	566		506
	レジストレーションメモリー	1ユニット 16×5、M(メモリー)、1～16、D(ディスプレイ)		
	レジストレーションシフト	シフト、ジャンプ、ユーザー (1ユニット 400ステップ)、ネクストユニット		
音色		上鍵盤ボイス：2、リードボイス：2、下鍵盤ボイス：2、ペダルボイス：2		
	ボイスボタン	上/下鍵盤ボイス	STRINGS, BRASS, WOODWIND, TUTTI, PAD, SYNTH, PIANO, ORGAN, PERCUSSION, GUITAR, CHOIR, WORLD, ユーザーボタン1, 2	
		リードボイス	VIOLIN, SYNTH, FLUTE, TRUMPET, VA-ACOUSTIC, VA-VIRTUAL, VA-ELECTRONIC, VA-CUSTOM, ユーザーボタン1、トゥーローワー (リード1)、ソロ (リード2)	
			VIOLIN, SYNTH, FLUTE, TRUMPET, ユーザーボタン1、トゥーローワー (リード1)、ソロ (リード2)	
		ペダルボイス	CONTRABASS, ELEC. BASS, TIMPANI, SYNTH BASS, ユーザーボタン1、トゥーローワー	
	全プリセットボイス数	AWM: 986、VA: 94		AWM: 986
	ユーザーボイス数	1ユニット AWM: 80、VA: 6		1ユニット AWM: 80
	ボイスリンク	○		
	オルガンフルート	[タイプ] サイン、ビンテージ、ユーロ、[フッテージ] 16'、5 1/3'、8'、4'、2 2/3'、2'、1 3/5'、1 1/3'、1'、 [アタック] 4'、2 2/3'、2'、レングス、レスポンス、[モード] ファースト、イーチ [ビブラート] デプス、スピード [エフェクト] XGロータリー SP、ロータリースピーカー 1、2、3、4、5、2ウェイロータリー SP、 デュアルローター 1、2、デュアルローターBRT、デュアルローターWRM、ディスト+ロータリー、 ドライブ+ロータリー、アンプ+ロータリー、ディスト+2ロータリー、ドライブ+2ロータリー、アンプ+2ロータリー、OFF		－
	ロータリースピーカースピードコントロール	2.69～39.7Hz、スロー、ストップ		
効果	サステイン	上鍵盤1、2(KNEE)、下鍵盤1、2(KNEE)、ペダル鍵盤1、2		
	リバーブ (ボイスセクション/リズム)	タイプ	ホール1,2,3,M,L,XGホール1,2、ルーム1,2,3,4,S,M,L,XGルーム1,2,3、ステージ1,2,XGステージ1,2、プレート1,2,XGプレート、 GMプレート、ホワイトルーム、アトモスフィアホール、アコースティックルーム、ドラムルーム、パーカッションルーム、トンネル、キャニオン、ベースメント	
		レベル設定	上鍵盤1,2、下鍵盤1,2、リード1,2、ペダル鍵盤1,2、パーカッション、 アカンパニメント、キーボードパーカッション、上鍵盤オルガンフルート、下鍵盤オルガンフルート	
		ボイスセクションエフェクト	リバーブ、ディレイ、アーリー/カラオケ、コーラス、フランジャー、フェーザー、トレモロ/オートパン、 ロータリースピーカー、ディストーション、ディストーション+、アンブシミュレーター、ワウ、ダイナミック、EQ/エンハンサー、ピッチチェンジ、ミズレーニアス、スルー	
リズム	リズムボタン	MARCH, WALTZ, SWING & JAZZ, POPS, R&B, LATIN, WORLD MUSIC, BALLAD, ROCK, DANCE, ユーザーボタン1, 2		
	プリセットパターン数	634 (メトロノーム含む)		
	パート	メインドラム、アドドラム		
	セクション	INTRO1,2,3, ENDING1,2,3, MAIN/FILL A,B,C,D, BREAK、オートフィル		
演奏補助機能	アカンパニメント	コード1,2,バッド、フレーズ1,2		
	オートベースコード	OFF, シングルフィンガー、フィンガードコード、カスタムA,B,C、メモリー下鍵盤、ペダル鍵盤		
	メロディーオンコード	OFF、1、2、3、ニーレバー		
プログラム機能	ボイスエディット	○		
	リズムパターンプログラム	○		
	リズムシーケンスプログラム	1ユニット SEQ.1、2、3、4 (リズム、レジスト)		
	キーボードパーカッションアサイン	1ユニット プリセット1、2、ユーザー 1～40 (パン、ピッチコース、ピッチファイン、リバーブ、ボリューム)		
各種コントロール	フットスイッチ	レフト	[リズム] 停止、ブレイク、メインA,B,C,D、イントロ1,2,3、エンディング1,2,3、[グライド] 上鍵盤1,2、リード1,2、下鍵盤1,2、タイム設定、[ロータリースピーカー]	
		ライト	レジストレーションシフト	
	エクスプレッションペダル	○		
	セカンドエクスプレッションペダル	ピッチベンド、テンポ		ピッチベンド、テンポ(設定／再生のみ)
	ニーレバー	サステイン(上鍵盤1、2、下鍵盤1、2)、M.O.C.、リードスライド、ソロ(リード2)		
	トランスポーズ	-6～+6		
	ピッチ	A=427.2～452.6Hz、初期状態A=440Hz		
	MIDI設定	○		
	メインコントロール	電源スイッチ、マスターボリューム		
	MDR	検索 [ソング] 停止、再生、一時停止、巻戻し、早送り、録音、カスタムプレイ、譜面、演奏設定(テンポ/パート)、ユニット編集 [ツール]フォルダー作成、名前変更、コピー、削除、変換(XG変換/ELS→EL変換/EL→ELS変換)、フォーマット、情報		
オーディオ録音／再生		[再生] 停止、再生、一時停止、早戻し、早送り、ボリューム、テンポ、ピッチ[録音] 停止、録音 [ツール]名前変更、削除、		
	対応フォーマット	wav (サンプリング周波数44.1kHz、量子化ビット数16bit, stereo)		
	ユーティリティ	言語(日本語/英語)、タッチパネル操作音、LCDブライトネス、マイク(リバーブ/ボリューム)、ディスプレイモード(ノーマル/テンポ)、初期化		
	ディスプレイセレクト	VOICE DISPLAY, A.B.C./M.O.C., MDR, FOOTSWITCH, UTILITY, AUDIO, VOICE EDIT, RHYTHM PATTERN PROGRAM, RHYTHM SEQUENCE PROGRAM, U.ORGAN FLUTES, L.ORGAN FLUTES, ROTARY SP SPEED		VOICE DISPLAY, A.B.C./M.O.C., MDR, FOOTSWITCH, UTILITY, AUDIO, VOICE EDIT, RHYTHM PATTERN PROGRAM, RHYTHM SEQUENCE PROGRAM, ROTARY SP SPEED
機器仕様 液晶ディスプレイ		7.0型TFT- カラー LCD 800 × RGB × 480ドット		
サウンド	アンプ出力	70W×2 (ELS-U-S02C使用時)	70W×2	50W×2
	スピーカー	[モニタースピーカー] 6.6cm×2	[コーン型] 13cm×8、[ドーム型] 2.5cm×4、[モニタースピーカー] 6.6cm×2	[コーン型] 13cm×2、5cm×2、[モニタースピーカー] 6.6cm×2
ストレージ		USBフラッシュメモリー		
端子		PHONES (2)、AUX OUT: L/L+R, R (フォン)、L/R (LEVEL FIXED:ピン)、 AUX IN: L/L+R, R(フォン)、MIDI IN/OUT、USB TO HOST、 USB TO DEVICE (3; 2つはUSB DOCK)、 MIC/LINE IN: フォーン (INPUT VOLUME, MIC/LINE IN) ペダルユニット部: AUX OUT: L/R(LEVEL FIXED: フォーン)、L/R(キャン)	PHONES (2)、AUX OUT: L/L+R, R (フォン)、L/R (LEVEL FIXED:ピン)、AUX IN: L/L+R, R (フォン)、 MIDI IN/OUT、USB TO HOST、USB TO DEVICE (3; 2つはUSB DOCK)、 MIC/ LINE IN: フォーン(INPUT VOLUME, MIC/LINE IN)	
消費電力 ( 定格電圧・周波数は100V/50・60Hz )		65W(ELS-U-S02C使用時)		65W
サイズ・質量	本体	本体:間口1229mm、奥行987mm、高さ1017mm、 1276mm (キーカバーを立てた時)、質量100.0kg	本体:間口1229mm、奥行574mm、高さ1017mm、 1276mm (キーカバーを立てた時)、質量109.5kg	本体:間口1229mm、奥行574mm、高さ1017mm、 1276mm (キーカバーを立てた時)、質量102.5kg
	イス	間口915mm、奥行365mm、高さ618mm、質量12.1kg	間口1781mm、奥行305mm、高さ618mm、質量8.8kg	
色・仕上げ		シルバーメタリック		
付属品		イス、取扱説明書、保証書、ユーザー登録のご案内		



Electone <b>STAGEA</b>		ELB-02（ベーシックモデル） 180,000円（税抜）
音源	AWM	
鍵盤	上鍵盤: 49鍵(C～C)、下鍵盤: 49鍵(C～C)、ペダル鍵盤: 20鍵(C～G)	
鍵盤種	ベーシック鍵盤 (FSB鍵盤)	
イニシャルタッチ	上鍵盤、下鍵盤	
アフタータッチ	上鍵盤、下鍵盤	
ホリゾンタルタッチ	－	
レジストレーション	601	
レジストレーションメモリー	1ユニット 16×5 / メモリー、1～16、ディスプレイ	
レジストレーションシフト	シフト、ジャンプ、ユーザー（1ユニット 400ステップ） / ネクストユニット	
音色	ボイスセクション数	上鍵盤ボイス1/2、リードボイス1/2、下鍵盤ボイス1/2、ペダルボイス1/ 2
	ボイスボタン	ストリングス、プラス、ワイド、トゥーティ、バッド、シンセ、ピアノ、オルガン、パーカッション、ギター、クワイア、ワールド、ユーザー1、ユーザー2
	上/下鍵盤ボイス リードボイス	バイオリン、シンセ、フルート、トランペット、ユーザー1、トゥーロワー（リード1）、ソロ（リード2）
		コントラバス、エレクトリックベース、ティンパニ、シンセベース、ユーザー1、トゥーロワー
	全プリセットボイス数 ペダルボイス	540
	ユーザーボイス数	－
	オルガンフルート	－
		－
	ロータリースピーカースピードコントロール	2.69～39.7Hz、スロー、ストップ
効果	サステイン	上鍵盤1、2、下鍵盤1、2、ペダル鍵盤1、2
	リバープ （ボイスセクション/リズム）	ホール1,2,3,M,L,XGホール1,2,ルーム1,2,3,4,S,M,L,XGルーム1,2,3,ステージ1,2,XGステージ1,2,フル1,2,XGフル1,2,GMPレート,ホワイトルーム,アトモスフィアールーム,アコースティックルーム,ドラムルーム,パーカッションルーム,トネル,キャニオン,ベースメント
	タイプ	上鍵盤1、2、下鍵盤1、2、リード1、2、ペダル鍵盤1、2、パーカッション、
	レベル設定	アカンパニメント、キーボードパーカッション
	ボイスセクションエフェクト	リバープ、ディレイ、アーリー /カラオケ、コーラス、フランジヤー、フェーザー、トモロ/オートバウ、ロータリースピーカー、ディストーション、ディストーション+、アンブシュレーター、ワウ、ダイナミック、EQ/エンハンサー、ピッチチェンジ、ミクスリアス、スルー
リズム	リズムボタン	マーチ、ワルツ、スイング&ジャズ、ポップス、リズム&ブルース、ラテン、ワールドミュージック、バラード、ロック、ダンス、ユーザー1、ユーザー2
	プリセットパターン数	368（メトロノーム含む）
	パート	メインドラム、アドドラム
	セクション	イントロ1、2、3、エンディング1、2、3、メイン/フィリインA、B、C、D、ブレイク、オートフィル
演奏補助機能	アカンパニメント	コード1、コード2、バッド、フレーズ1、フレーズ2
	オートベースコード	OFF、シングルフィンガー、フィンガードコード、カスタムA.B.C.、メモリー: 下鍵盤、ペダル鍵盤
	メロディーオンコード	○
プログラム機能	ボイスエディット	1ユニット プリセット1、2、ユーザー 1～40
	リズムパターンプログラム	ワルタードキート、ELキート、スタンダードキート1、スタンダードキート2、ヒットキート、ルームキート、ロックキート、エレクトロキート、アフロキート、ダンスキート、
	リズムシーケンスプログラム	ジャズキート、ブレイクキート、ジグソーキート、リグス、スワップキート、ハウスキート、SFXキート1、SFXキート2、バズキート、ブレイクキート、7ビートキート、チャイキート、オーストラパーカッション
	キーボードパーカッションアサイン	○
各種コントロール	フットスイッチ	レフト [リズ] 停止、ブレイク、メインA、B、C、D、イントロ1、2、3、エンディング1、2、3 [ブレイ] 上鍵盤1、2、リード1、2、下鍵盤1、2、タイム設定 [ロータリースピーカー]
	ライト	レジストレーションシフト
	エクスプレッションペダル	○
	セカンドエクスプレッションペダル	－
	ニーレバー	－
	トランスポーズ	-6～+6
	ピッチ	A=427.2～452.6Hz、初期状態A=440Hz
	MIDI設定	○
	メインコントロール	○
MDR	[ソング] 停止、再生、一時停止、早戻し、早送り、録音、カスタムブレイ、演奏設定(テンポ/パート)、 ユニット編集[ツール] フォルダー作成、名前変更、コピー、削除、 変換 (XG変換、ELB→EL変換、EL→ELB変換)、フォーマット、情報	
オーディオ録音/再生	[再生] 停止、再生、一時停止、早戻し、早送り、ボリューム、テンポ、ピッチ[録音] 停止、録音 [ツール] 名前変更、削除、	
	対応フォーマット	wav（サンプリング周波数44.1kHz、量子化ビット数16bit、stereo）
ユーティリティ	言語（日本語/英語）、ディスプレイモード（ノーマル/テンポ）、LCDコントラスト、初期化	
ディスプレイセレクト	ボイスディスプレイ、A.B.C./M.O.C.、MDR、フットスイッチ、ユーティリティ、オーディオ	
機器仕様	液晶ディスプレイ	フルドットLCD（128 × 64 ドット）、モノクロ
	サウンド	アンプ出力 (20W + 10W) × 2
	スピーカー	(16cm + 5cm) × 2
	ストレージ	USBフラッシュメモリー
端子	PHONES AUX OUT (VARIABLE、標準フォン): L/L+R、R AUX IN (ステレオミニフォン)	
	MIDI IN/OUT USB TO HOST USB TO DEVICE × 2	
	消費電力（※定格電圧/周波数は100V/50/60Hz）	23W
サイズ・質量	本体	幅 1113mm × 奥行き 493mm × 高さ 924mm（譜面板を立てたとき 奥行き509mm × 高さ1103mm） 質量 50kg
	イス	幅 596mm × 奥行き 296mm × 高さ 580mm 質量 6.2 kg
色・仕上げ		
付属品	イス、譜面板、キーボードカバー、電源コード、取扱説明書、活用ガイド、保証書、ユーザー登録のご案内	

STAGEA D-DECK PACKAGE 485,000円（税抜）	
AWM+ORGAN	
上鍵盤:49鍵(C～C)、下鍵盤:61鍵(C～C)、ペダル鍵盤:20鍵(C～G)	
スタンダード鍵盤 (FS鍵盤)	
上鍵盤、下鍵盤、ペダル鍵盤	
上鍵盤、下鍵盤	
－	
240+48（ライブパフォーマンス）	
M.(メモリー)、1～16、D.(ディスプレイ)	
シフト、ジャンプ、ユーザー（80ステップ）	
上鍵盤ボイス：2、リードボイス：2、下鍵盤ボイス：2、ペダルボイス：2	
UPPER1,2、LOWER1,2	
LEAD1,2、トゥーロワー（リード1）、ソロ（リード2）	
PEDAL1,2、トゥーロワー	
415	
AWM：16	
[タイプ] サイン、ピッチェジ、[フッテージ] 16、51/3、8、4、2、2/3、2、13/5、11/3、1、[アタック] 4、2、2/3、2、レングス、 [レスポンス]、[エフェクト] XGロータリーSP、ロータリースピーカー1,2,3,4,5、2ウェイロータリーSP、 デュアルローター1,2、ディスト+ロータリー、ドライブ+ロータリー、アンプ+ロータリー、ディスト+2ロータリー、 ドライブ+2ロータリー、アンプ+2ロータリー、OFF	
2.69～39.7Hz、スロー、ストップ	
上鍵盤1,2、下鍵盤1,2、リード1,2、ペダル1,2、上鍵盤オルガン、下鍵盤オルガン	
ホール 1,2,3,M,L、ルーム 1,2,3,4,S,M,L、ステージ 1,2、プレート 1,2、ホワイトルーム、トネル、キャニオン、ベースメント、 XG ホール 1,2、XG ルーム 1,2,3、XG ステージ 1,2、XG プレート、GM プレート	
上鍵盤1,2、下鍵盤1,2、リード1,2、パーカッション、アカンパニメント、 キーボードパーカッション、上鍵盤オルガンフルート、下鍵盤オルガンフルート	
[カテゴリー] リバープ、ディレイ、アーリー/カラオケ、コーラス、フランジヤー、フェーザー、トモロ/オートバウ、 ロータリースピーカー、ディストーション、ディストーション+、ワウ、ダイナミック、EQ/エンハンサー、ピッチチェンジ、ミクスリアス、スルー	
RHYTHM	
274	
メインドラム、アドドラム	
INTRO1,2,3、ENDING1,2,3、MAIN/FILL IN A,B,C,D、BREAK	
コード1,2、バッド、フレーズ1,2	
OFF、シングルフィンガー、フィンガードコード、カスタムA.B.C.、メモリー: 下鍵盤、ペダル鍵盤	
OFF、モード1,2,3	
○	
○	
SEQ.1,2,3,4（リズム、レジスト）	
PRESET 1,2,USER 1,2,3,4,5,6,7,8（リバ、ピッチコース、ピッチファイン、リバープ、ポリリューム）	
[リズ] 停止、ブレイク、メインA,B,C,D、イントロ1,2,3、エンディング1,2,3 [ブレイ] 上鍵盤1,2、リード1,2、下鍵盤1,2、タイム設定 [ロータリースピーカー]	
レジストレーションシフト	
○	
ピッチペダル、テンポ	
－	
-6～+6	
A = 427.2～452.6Hz、初期状態 A = 440Hz	
○	
電源スイッチ、マスターボリューム	
[ソング選択] 停止、再生、カスタムブレイ、録音、一時停止、早戻し、巻き戻し、フォルダ選択、レジスト編集、再生テンポ(50～200%) [ツール] リバート再生、ソング名変更、残量/容量表示、フォーマット、ソングコピー、XGソングコピー、 ソング削除、XGソング削除、TO EL変換、FROM EL変換、XG変換	
－	
－	
言語(日本語/英語)、タッチパネル操作音、LCDブライトネス、マイク(リバープ/ボリューム)、初期化、AUX OUT、フットペダル	
VOICE DISPLAY、MDR、FOOT SWITCH、UTILITY、INTERNET <sup>※</sup> 、PROGRAM、U.ORGAN FLUTES、 L.ORGAN FLUTES、ROTARY SP SPEED、REGIST MENU、SUSTAIN、REVERB	
※ エレクトーンインターネットダイレクトコネクションサービスの終了に伴い、インターネットダイレクト接続機能が使用できなくなりました。	
6.5型TFT-カラーLCD* 800×RGB×480ドット	
－	
－	
USBフラッシュメモリーなど接続可（USB TO DEVICE端子使用）	
PHONES(フォン)、OUTPUT L/L+R、R(フォン)、AUX OUT(LEVEL FIXED)MAIN L/L+R、R、 SUB 1,2(フォン)、AUX IN L/L+R、R(フォン)、MIDI IN/OUT、USB TO HOST、 USB TO DEVICE (2)、OPTICAL OUT、MIC(フォン)、MIC VOLUME、 TO PEDAL、FOOT PEDAL 1(VOLUME)、2(SUSTAIN)、AC INLET	
41W	
間口1185mm、奥行き652mm、高さ1134mm（譜面板を取り付けたとき）、 質量37kg（専用オプションペダル・スタンド・譜面板含む）	
間口569mm、奥行き366mm、高さ580mm、質量4.5kg	
シルバーメタリック	
電源コード、取扱説明書、保証書、ユーザー登録のご案内	

\* TFT-カラーLCDは特性として表示画面上に点灯しない点や点灯したままの点がある場合があります。これは故障・不良ではありません、予めご了承ください。 \* 仕様および外観は、改良のため予告なく変更することがあります。





- エレクトーン・D-DECKの機能や取扱いについては、  
最寄のヤマハ特約楽器店または下記ヤマハお客様コミュニケーションセンターへお問い合わせください。

お客様コミュニケーションセンター エレクトーン・D-DECKご相談窓口

【ナビダイヤル】**0570-005-808** ※全国どこからでも市内通話料金でご利用いただけます。

上記番号でつながらない場合は TEL.053-460-4836 へおかけください。  
営業時間：月～金 10:00～17:00（土・日・祝日およびセンター指定日は休業）

ヤマハエレクトーンサイト

<http://jp.yamaha.com/electone/>

エレクトーンサポート・お問い合わせ

<http://jp.yamaha.com/support/musical-instruments/el-organs>

- ご購入に関するお問い合わせ

株式会社ヤマハミュージックジャパン マーケティング部エレクトーン課

〒108-8568 東京都港区高輪2丁目17-11

TEL.03-5488-5443 営業時間：月～金 10:00～17:45（土・日・祝日は休業）

- ヤマハ音楽教室・ヤマハ大人の音楽レッスンに関するお問い合わせにお答えします。

お問い合わせ 【ナビダイヤル】 **0570-075-808**

営業時間：月～金 9:30～17:30（土・日・祝日は休業）

<http://www.yamaha-ongaku.com/>

<大切にしたい、音のエチケット>美しい音もときには周囲の迷惑となります。

音量調節やヘッドフォンを使って、快適な生活環境を守りましょう。ご使用前に、取扱説明書に記載されている安全や取扱いに関する注意事項をよくお読みください。

●本カタログ記載の価格はメーカー希望小売価格です。●本カタログ記載の標準価格は税抜価格で表示しております。

●本カタログに表示の本体価格には運搬・納入据付料は含まれておりませんので、詳細につきましてはヤマハ特約楽器店にお尋ねください。

●本カタログに掲載された“エレクトーン”“ELECTONE”“STAGEA”“D-DECK”はヤマハ(株)が製造販売する電子オルガンでありヤマハ(株)の登録商標です。

●本カタログに印刷された商品の色調は、実際の商品とは多少違うことがあります。仕様・規格等は、お断りなく変更することがございますので、ご了承ください。

●本カタログは、鍵盤楽器公正取引協議会の表示に関する公正規約に基づいて作成したものです。



このカタログは  
緑豆油(ベント)で  
印刷しております

●このカタログは  
無塩漂白白(ECP)パルプを  
使用しています

ヤマハ株式会社

〒430-8650 静岡県浜松市中区中沢町10-1

-ELA1606

2016年6月制作