

レッサーパンダ

1まいめ

つくりかたのヒント

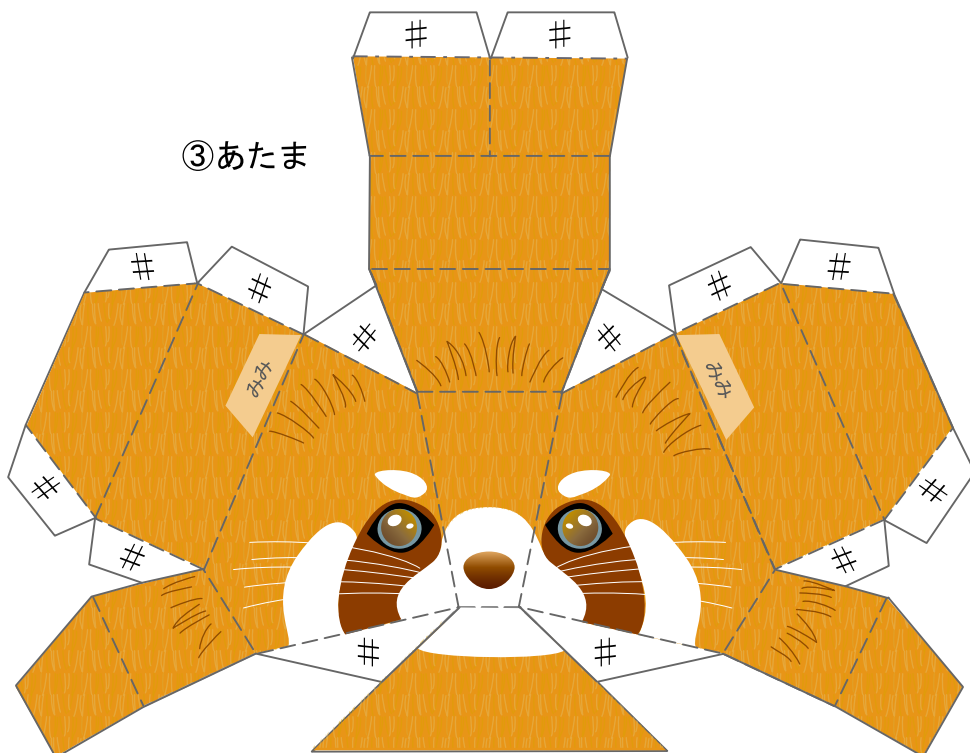
1. そとがわの線にそって
パーツをきれいに切るよ。
2. ぜんぶ切れたら
やまおり・たにおりの線
をおっておこう。
3. パーツごとにのりをつけて
組み立てるよ。
4. あたまとからだ、
からだとしっぽを
くっつけて完成（かんせい）
だよ！



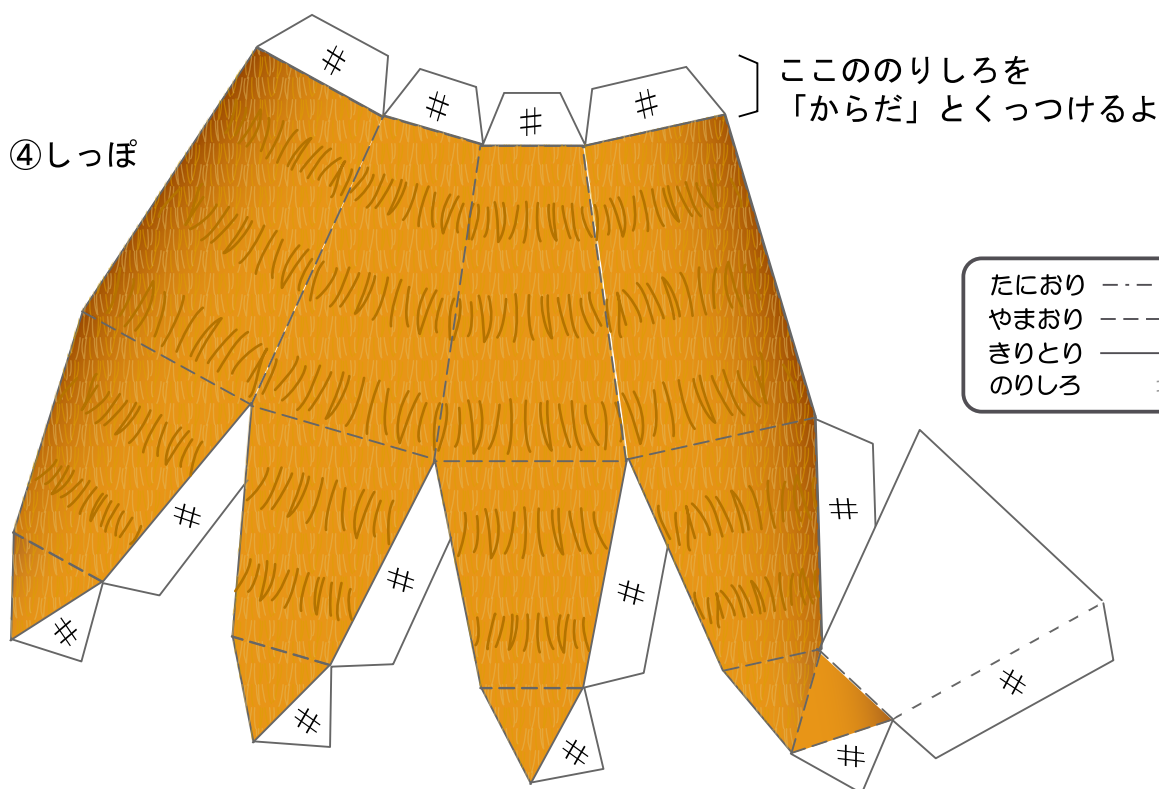
①右みみ



②左みみ



③あたま



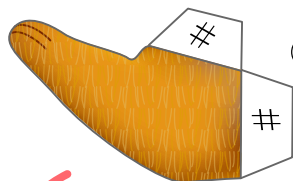
④しっぽ

ここののりしろを
「からだ」とくっつけるよ

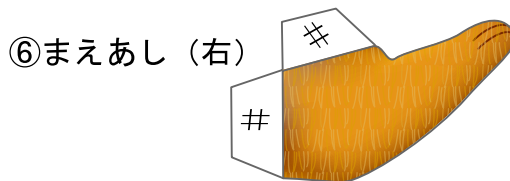
たにおり	-----
やまおり	-----
きりとり	-----
のりしろ	#

レッサーパンダ

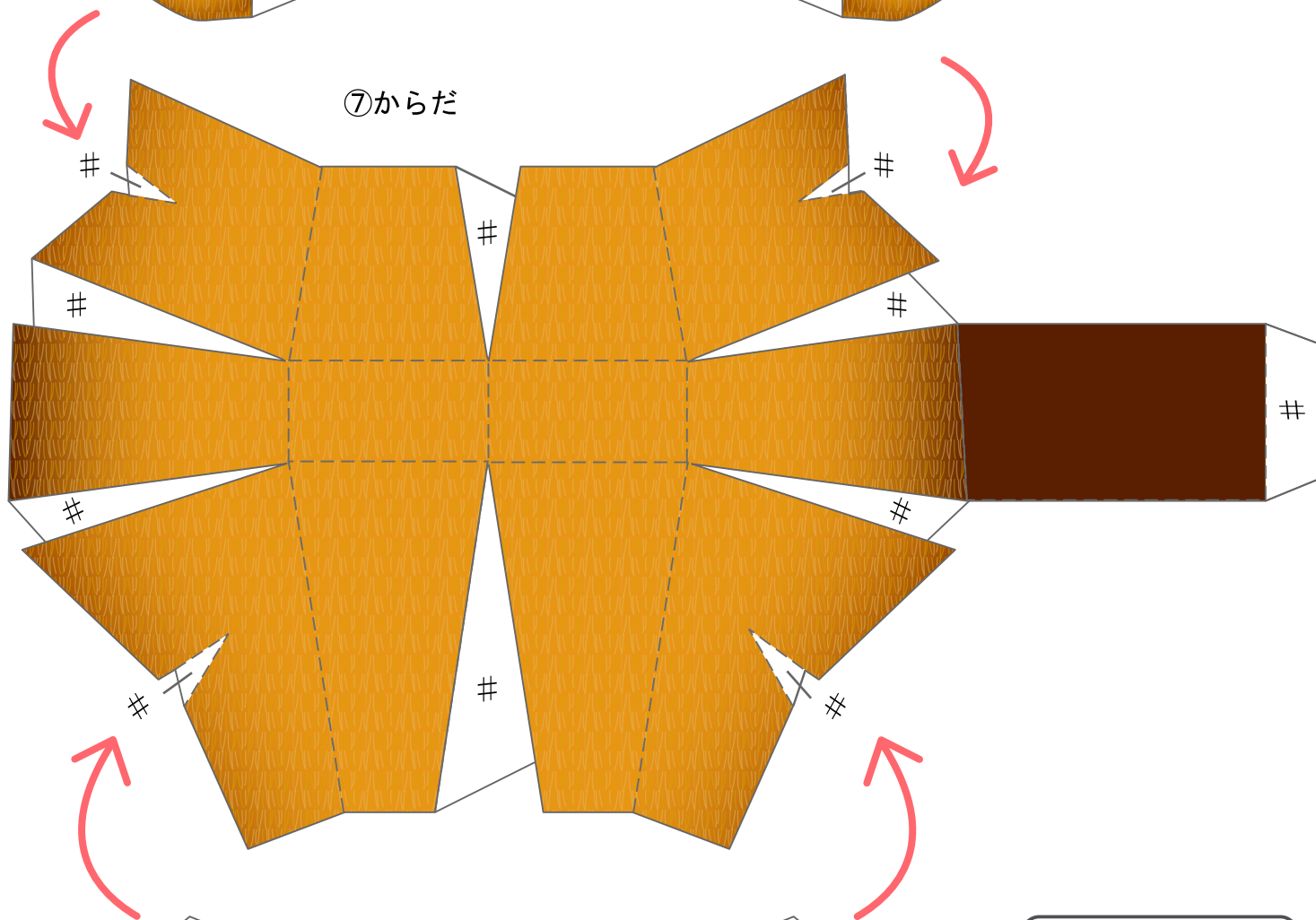
2まいめ



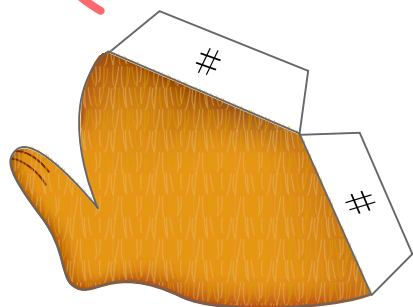
⑤まえあし（左）



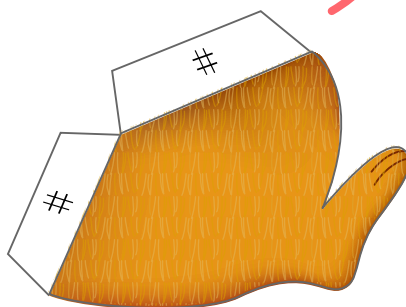
⑥まえあし（右）



⑦からだ



⑧うしろあし（左）



⑨うしろあし（右）

たにおり	-----
やまおり	-----
きりとり	_____
のりしろ	#