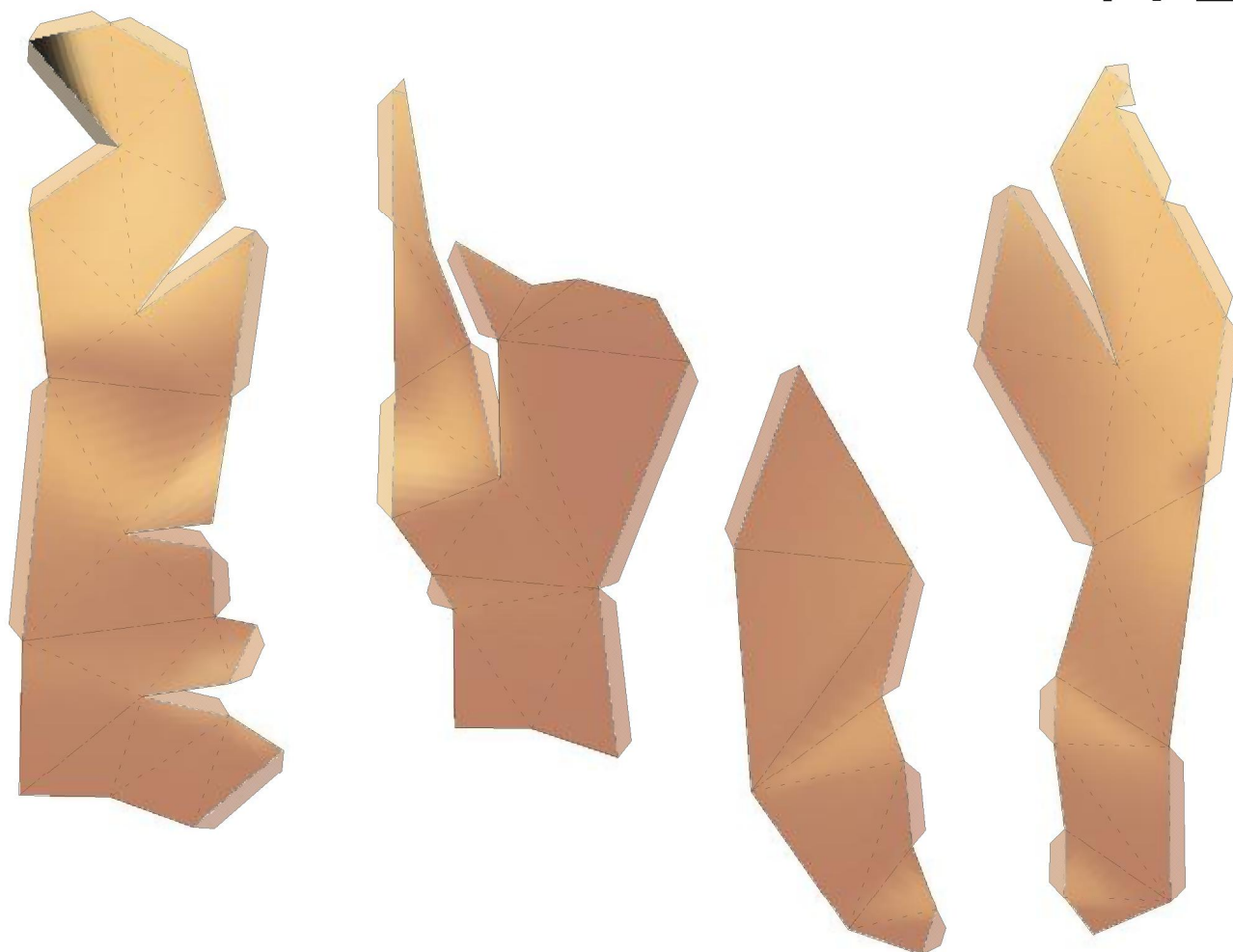


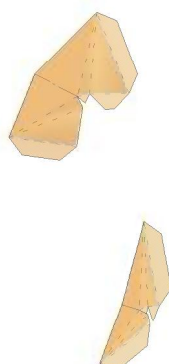
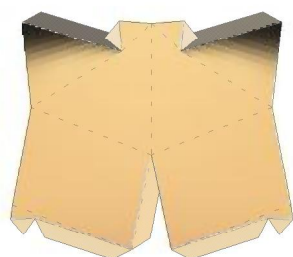
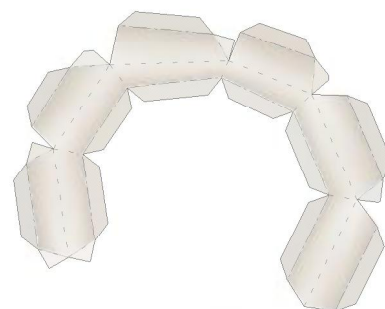
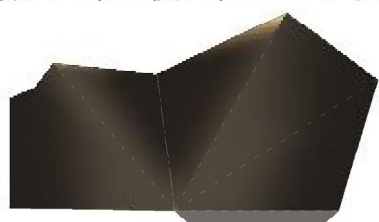
眠気たん ペーパークラフト

P. 1





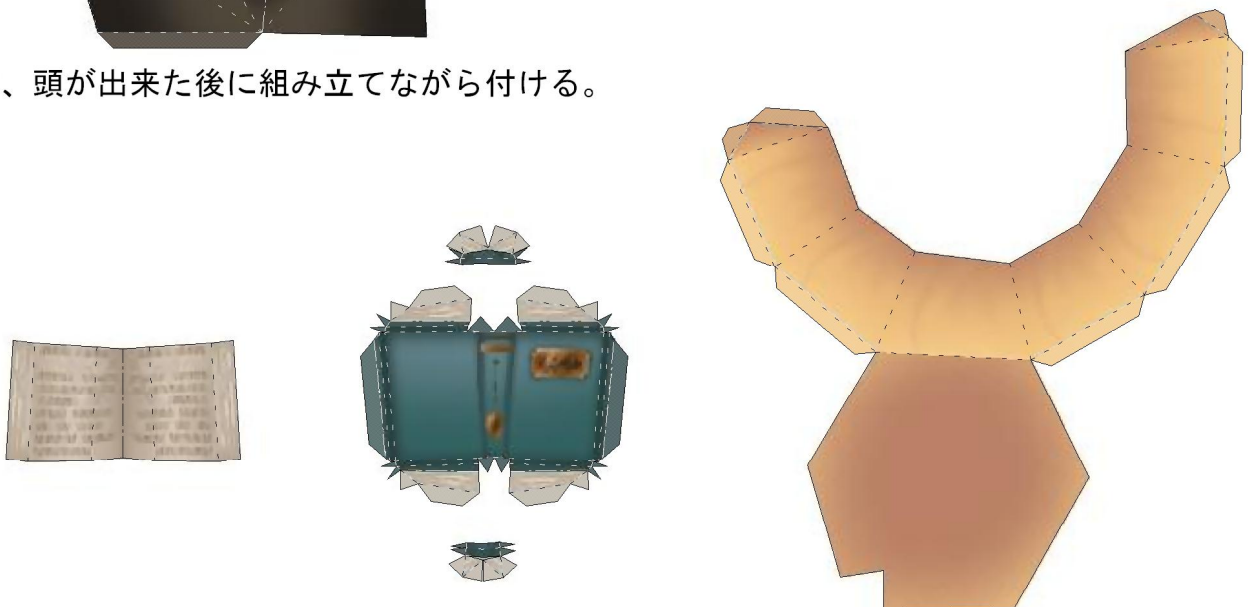
耳は、頭が出来た後に組み立てながら付ける。



底部のフタはオサゲに付けた後に貼る。



耳は、頭が出来た後に組み立てながら付ける。

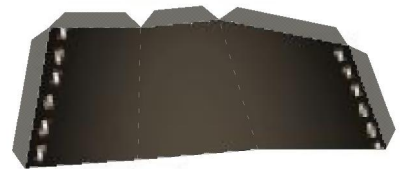
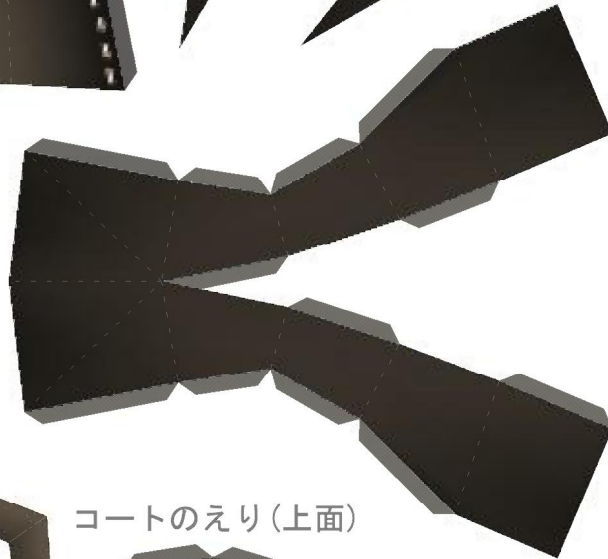


底部のフタはオサゲに付けた後に貼る。

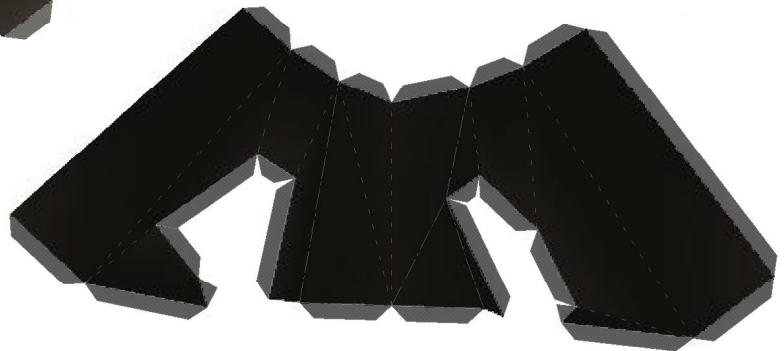
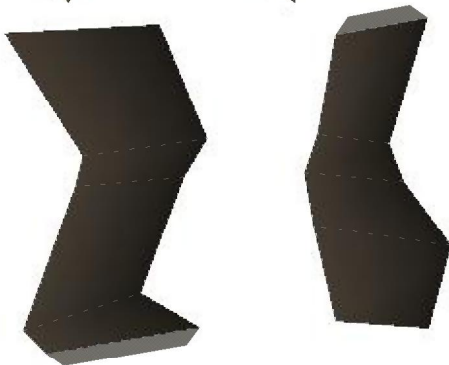
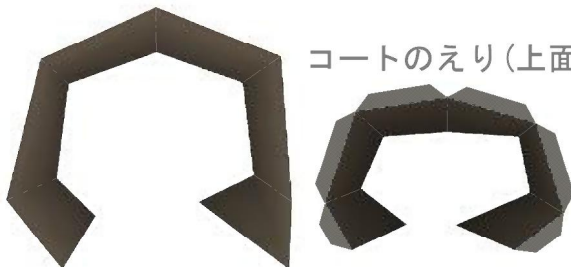
※コートは体に着せながら組み立てる。 P. 4



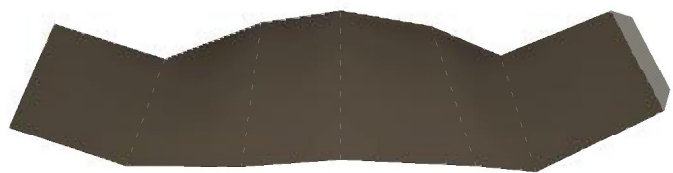
しっぽはコートに貼り付ける。



コートのえり(上面)



コートのえり(下面)





イスの裏面パーツは、厚めの紙に印刷するか、
厚紙を裏に貼ると良いかも。

