



=作り方のヒント=

まず、外側の線にそってパーツを全部切るよ。

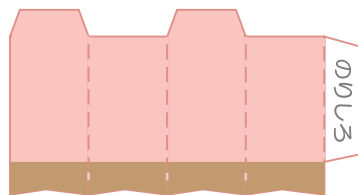
(「からだ」の切り込みせんも忘れずにね！)

次にやまおりの線に折り目をつけて、

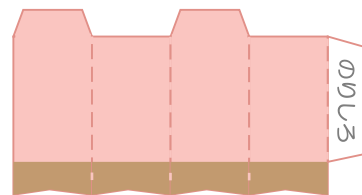
組み立てやすくしておこう。

のりしろにのりをつけて、

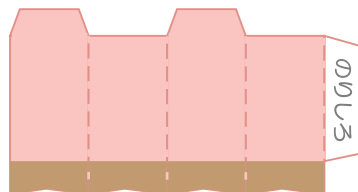
組み立てていけばできあがり！



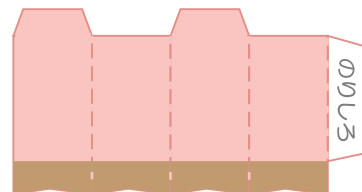
1まえあし(右)



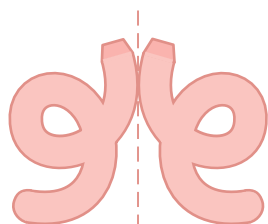
2まえあし(左)



3うしろあし(右)



4うしろあし(左)



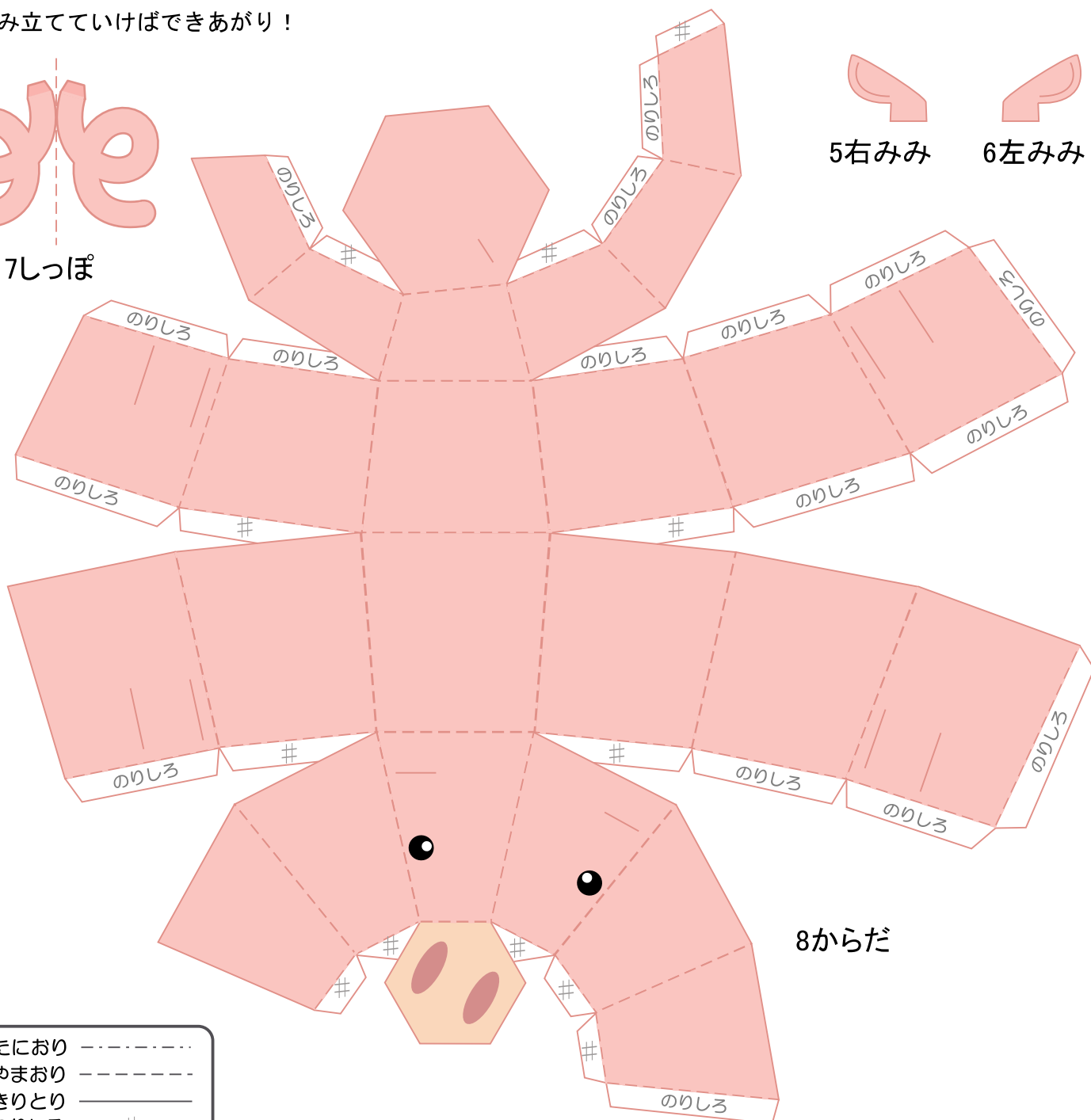
7しっぽ



5右みみ



6左みみ



8からだ

たにおり -----
やまおり -----
きりとり -----
のりしろ #