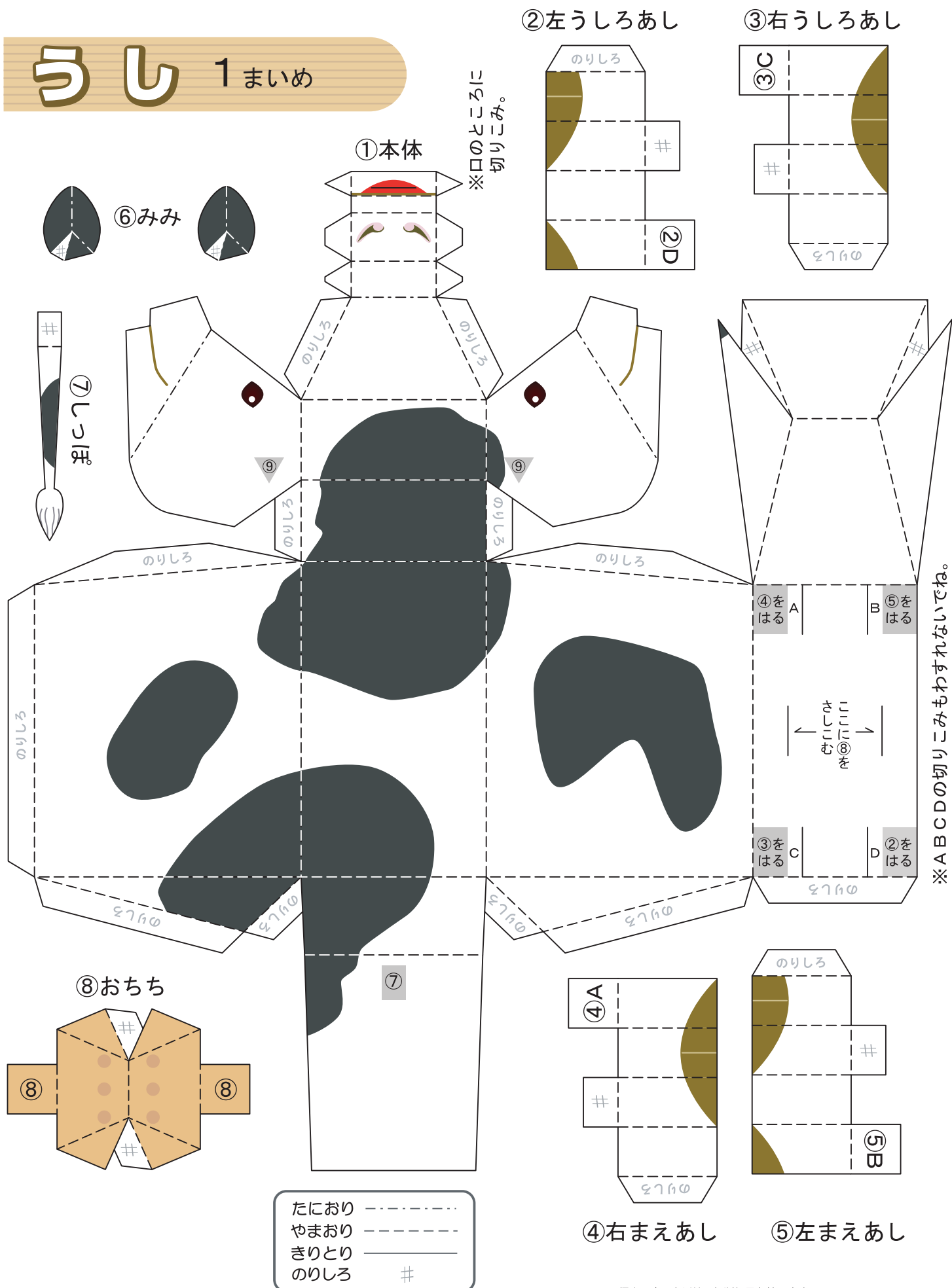
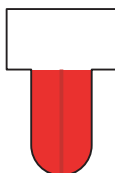


うし 1 まいめ



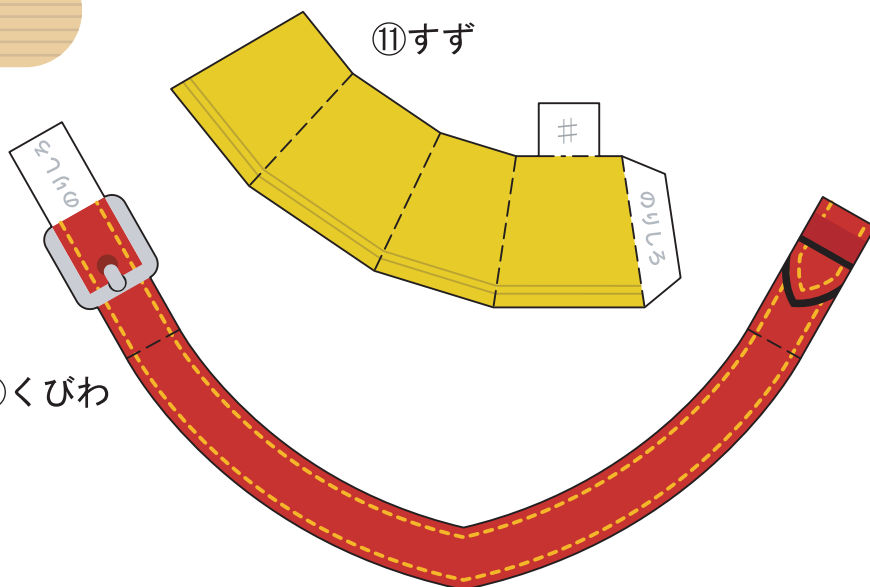
うし 2 まいめ

⑨した



たにおり -----
やまおり -----
きりとり -----
のりしろ #

⑩くびわ



<つくりかたのヒント>

はじめに黒い線にそって切るよ。
つぎに点線のところでお目をつけておこう。
そしたらまずは①の本体いがいのパーツを組み立ててつくっておくよ。
それができたら、①のおしりのところだけのこして組み立てるよ。できたら、②～⑤の足・⑧のおちち⑦のしっぽ・⑥のみみを、①の本体につけるよ。
おしりがあるから、つけやすいでしょ (^ー^)
つけたら、おしりのところものりではってね。
さいごに、⑪のすずをつけた⑩のくびわを、あたまにしておして、⑨のしたを口のところにとおせば、できあがり!

