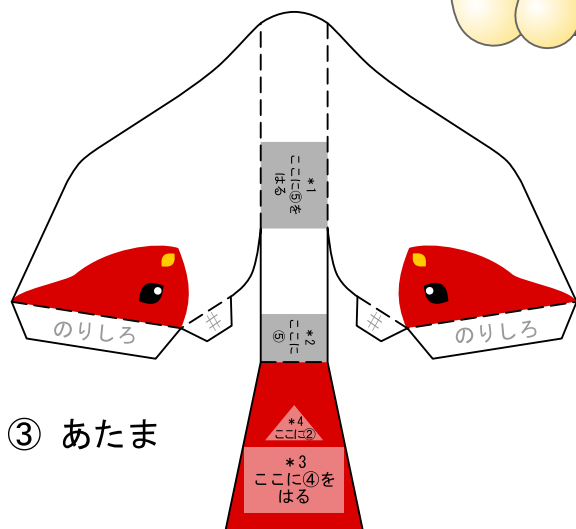


にわとり

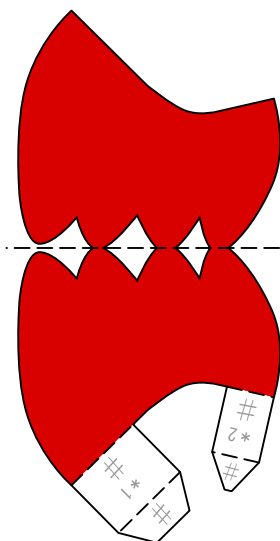
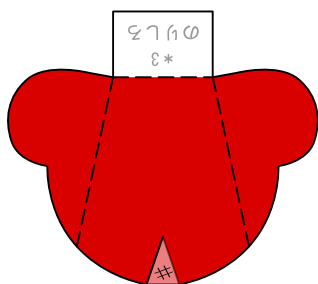
1 まい目

※つくりかたのヒントは
「2まい目」をみてね

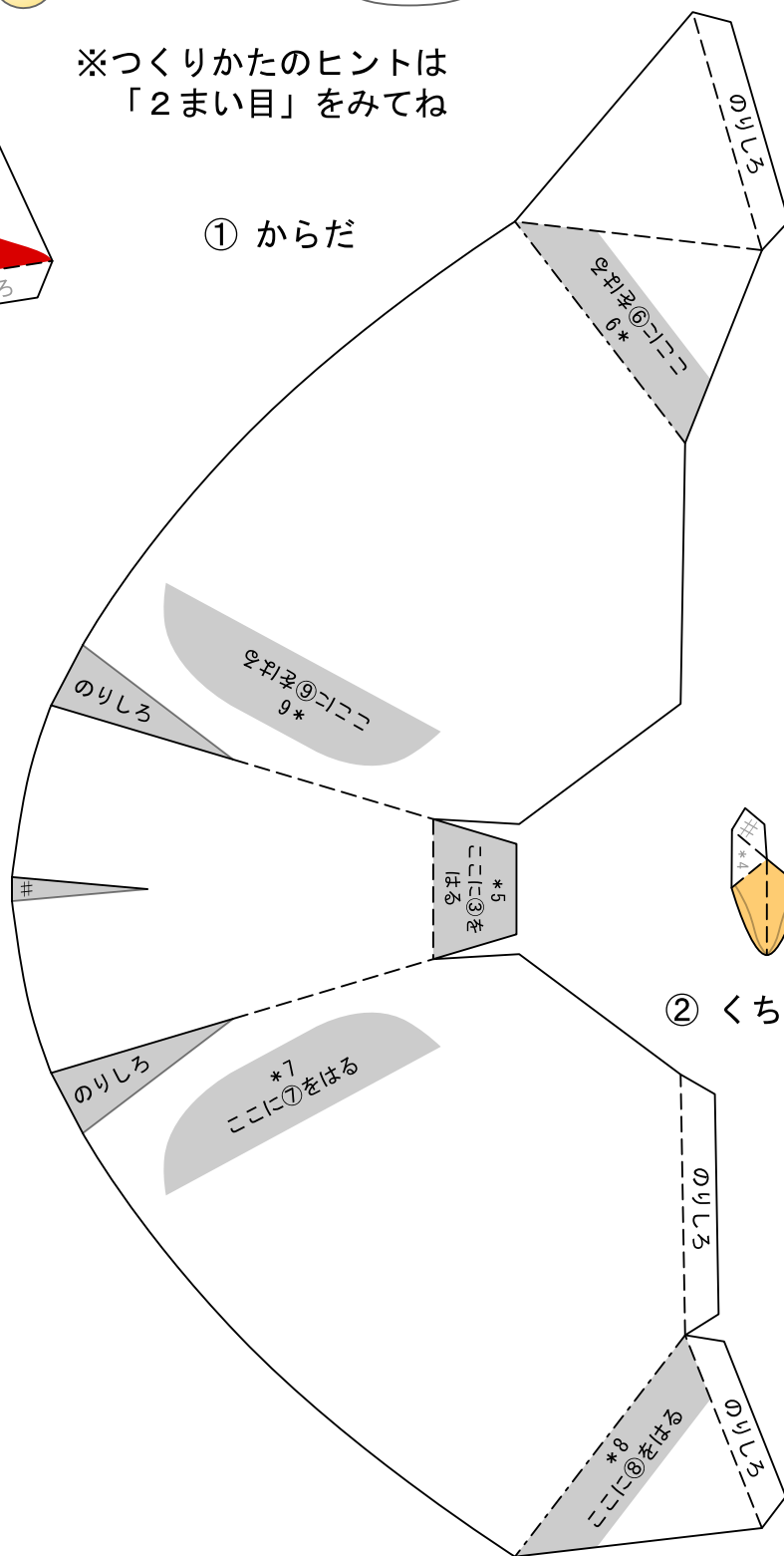


③ あたま

④ にくひげ



⑤ とさか



① からだ

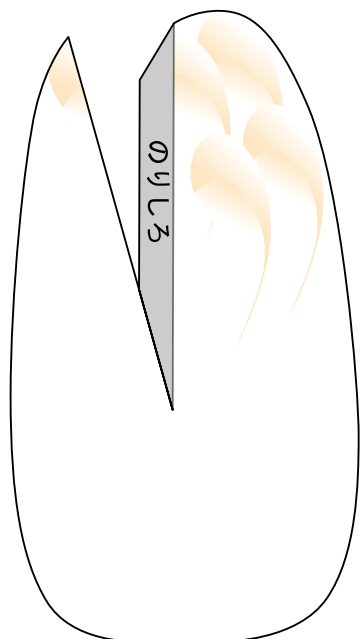
② くちばし

たにおり -----
やまおり -----
きりとり -----
のりしろ #

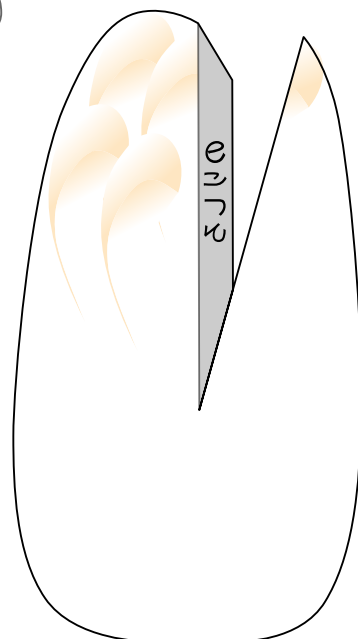


<つくりかたのヒント>

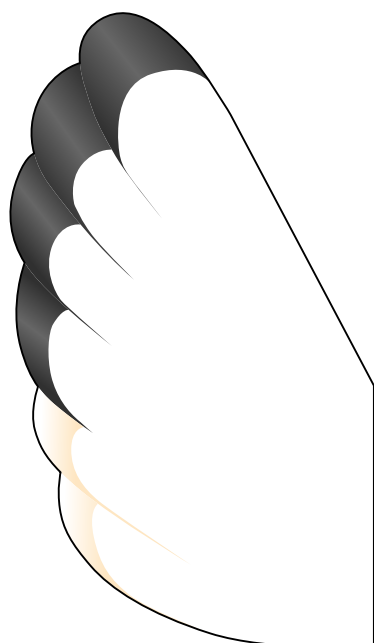
はじめに黒い線にそってきよ。
つぎに点線のところでお目をつけておこう。
そうしたら、まずはそれぞれのパーツを組み立ててつくっておくよ。
ぜんぶのパーツができあがったら、さいごに「にわとり」のかたちに組み立てるよ。



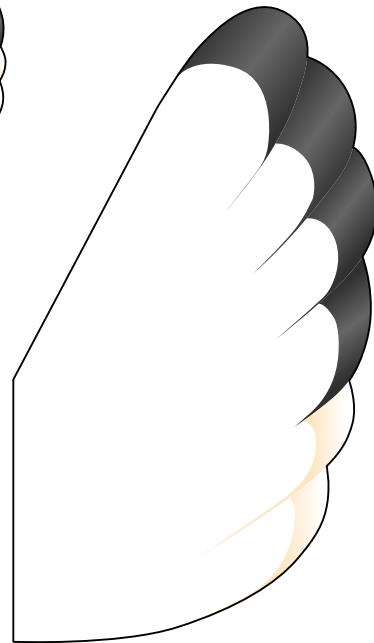
⑦ 左のつばさ



⑥ 右のつばさ



⑨ 左のお



⑧ 右のお

たにおり	-----
やまおり	-----
きりとり	-----
のりしろ	#