

## イヌワシの作り方

- 用意するもの：ハサミ（又はカッターナイフ）、接着剤

接着剤は合成ゴム系接着剤（クリアタイプ）か速乾性木工用ボンドが最適です。細かい場所を接着する時は、つま楊枝など先の細いものを利用するときれいに仕上がります。

接着剤や刃物の取り扱いはケガなどしないよう十分ご注意ください。小さなお子様の手が届かないところで作業をして下さい。

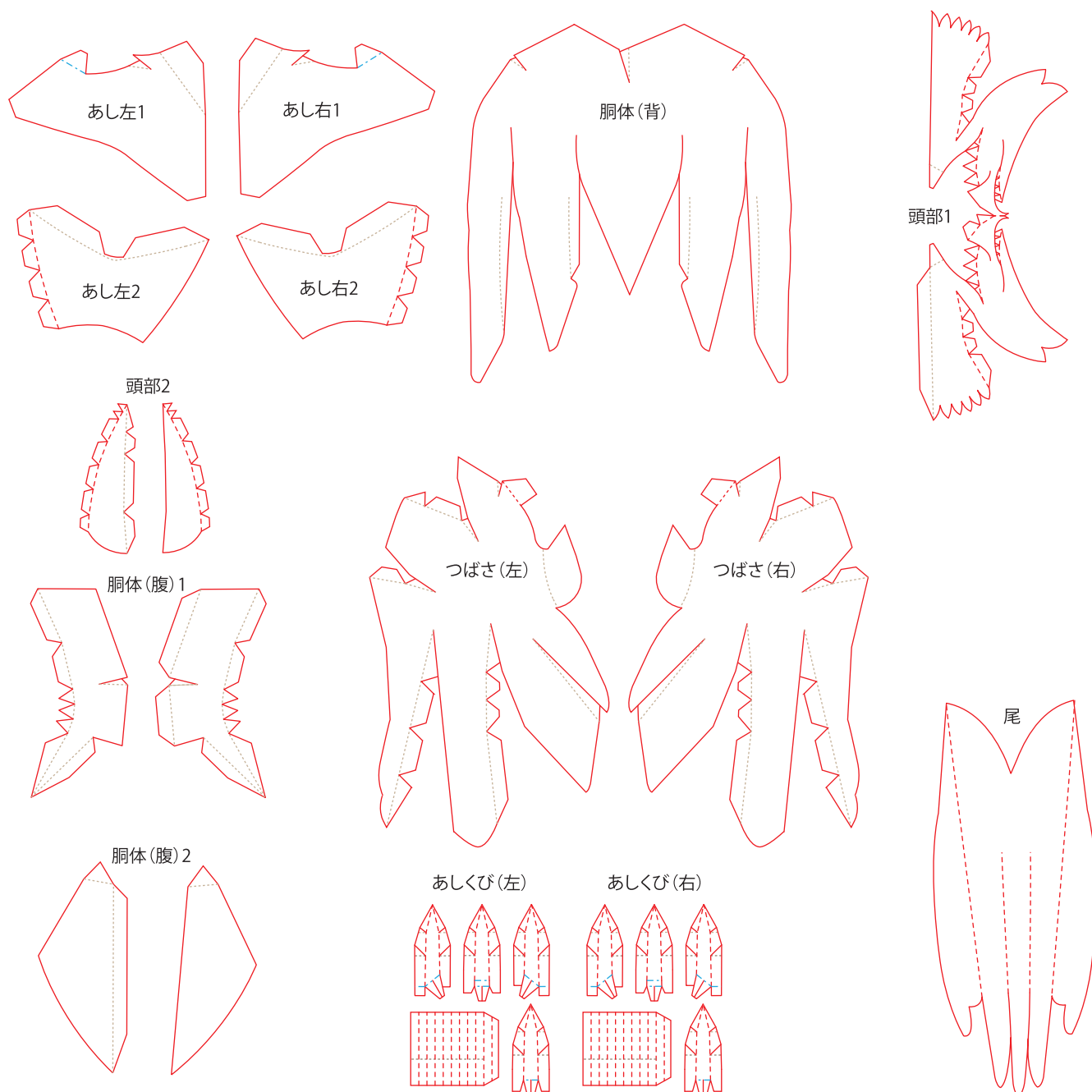
- 各パーツを切り取り線（下図赤線部分）に沿ってていねいに切り抜きます。

- 点線に沿って折ります。

--- 山折り線（下図赤線部分）

- - - 谷折り線（下図青線部分）

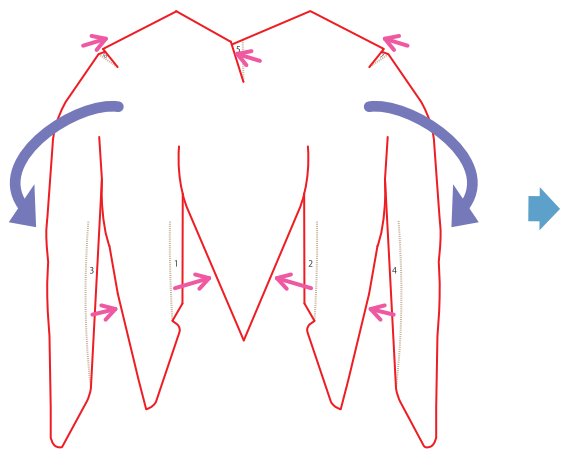
..... この線場所はのりしろになります。  
..... 切ったり折ったりしないように気をつけて下さい。



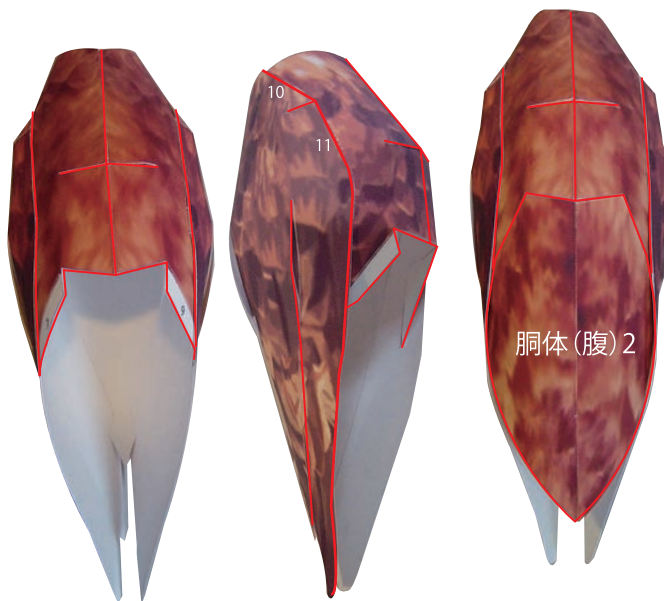
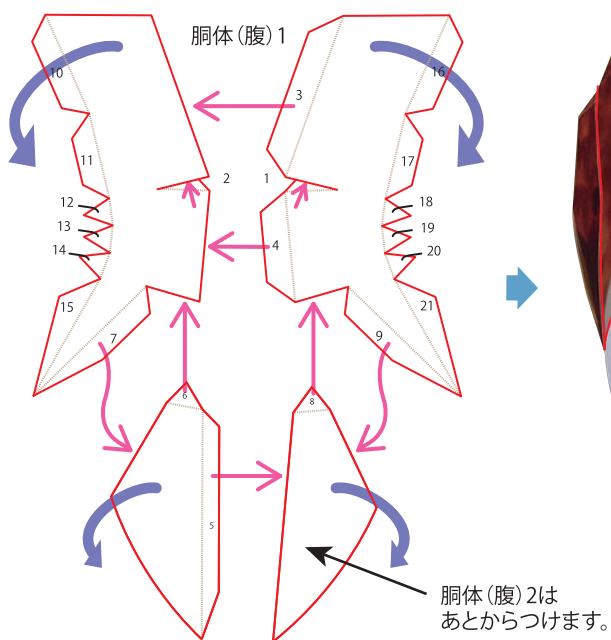
のり付け（接着）

矢印の方向へ紙を丸める

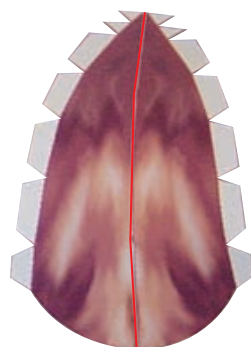
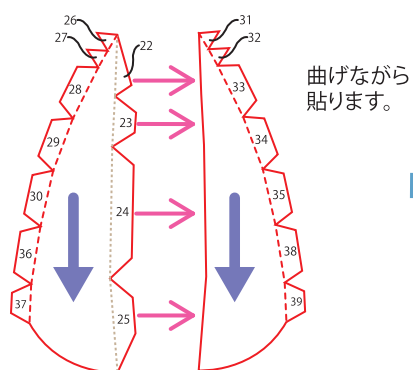
## 胴体（背）をつくる



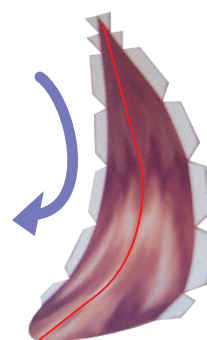
## 胴体（腹）をつくり、胴体（背）につける



## 頭部2をつくる



斜めから見ると  
曲がった形になります。



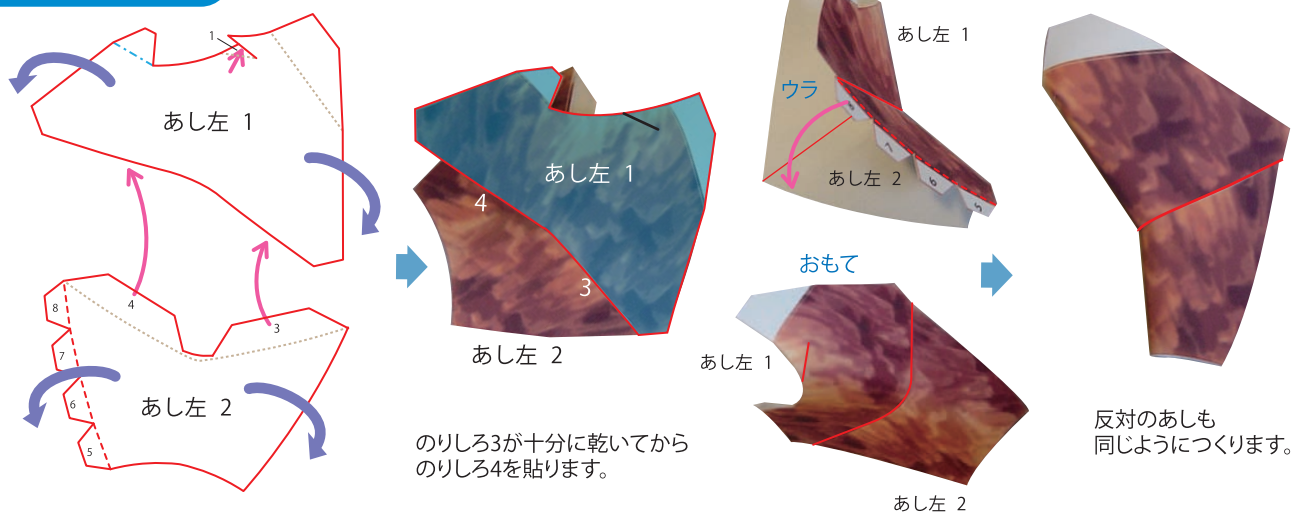


のり付け（接着）

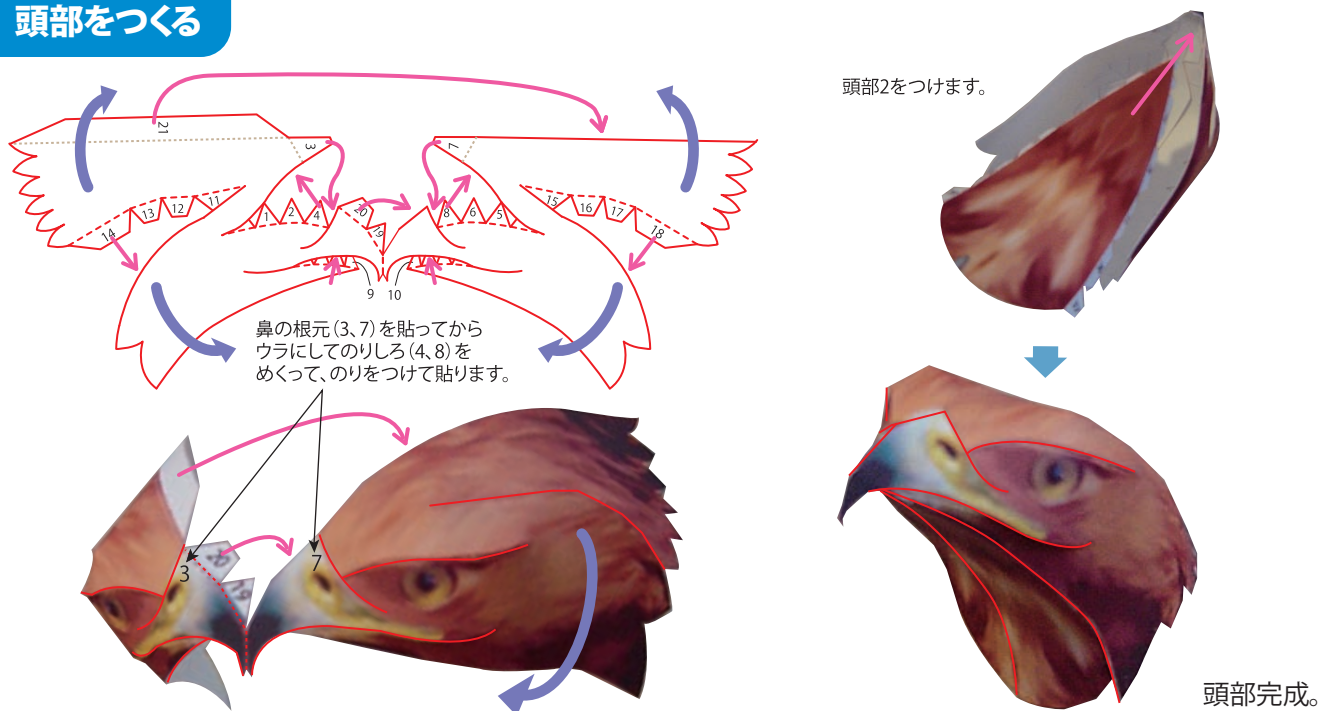


矢印の方向へ紙を丸める

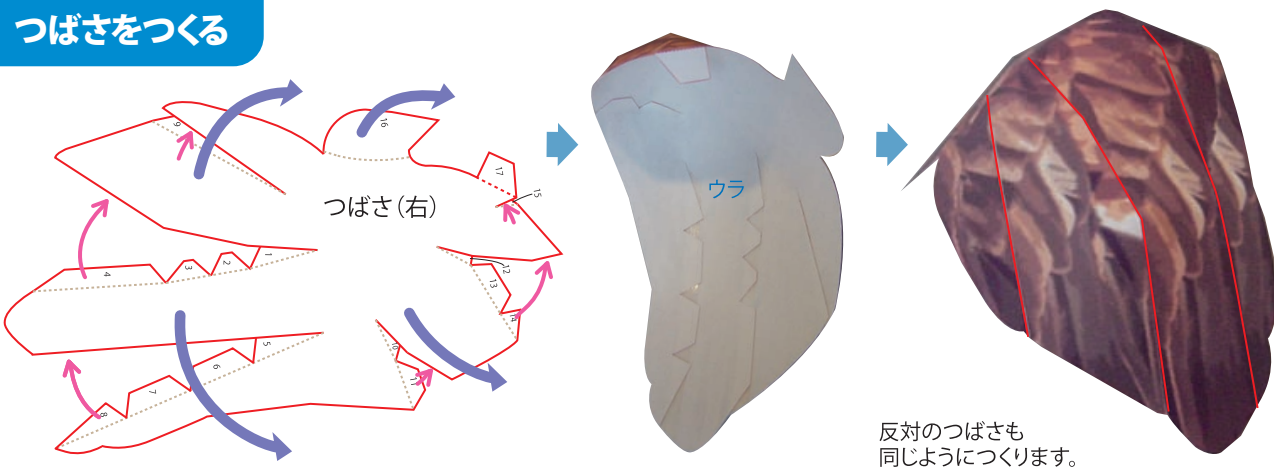
## あしをつくる



## 頭部をつくる



## つばさをつくる



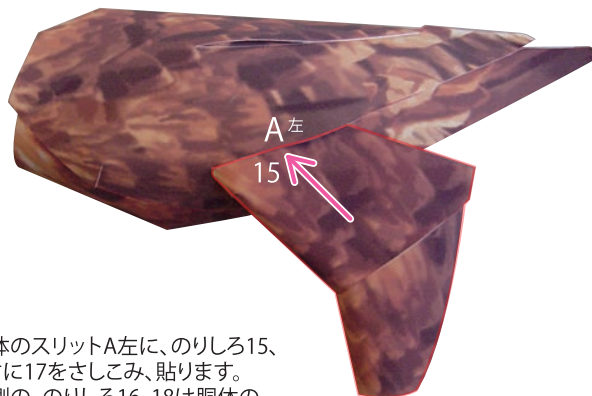


のり付け（接着）



矢印の方向へ紙を丸める

## あしを胴体（背）のウラにつける



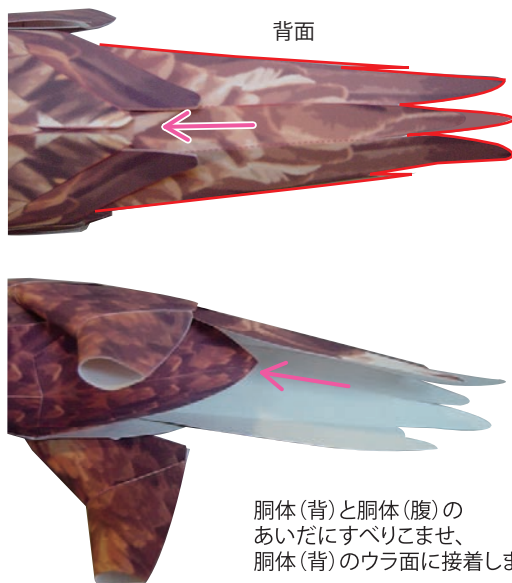
胴体のスリットA左に、のりしろ15、  
A右に17をさしこみ、貼ります。  
内側の、のりしろ16、18は胴体の  
表面に貼ります。

## 頭部を胴体につける



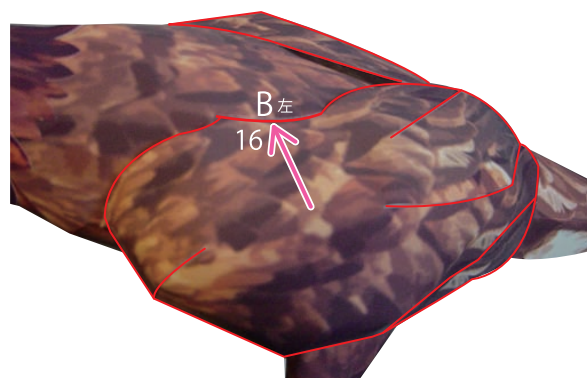
頭部の切り口付近の  
内側に、のりをつけて  
胴体の首にかぶせ、  
しばらくおさえます。

## 尾を胴体（背）のウラにつける



胴体（背）と胴体（腹）の  
あいだにすべりこませ、  
胴体（背）のウラ面に接着します。

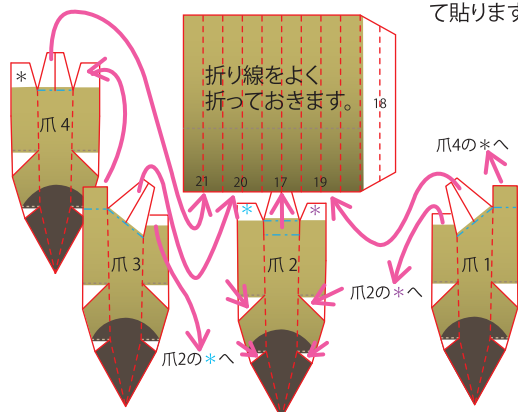
## つばさを、胴体（背）のウラにつける



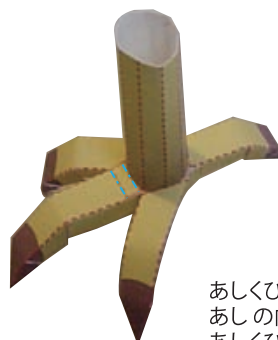
胴体のスリットB左に、のりしろ16を  
さしこみ、貼ります。  
のりしろ17は胴体の表面に貼ります。

反対のつばさも同じように貼ります。

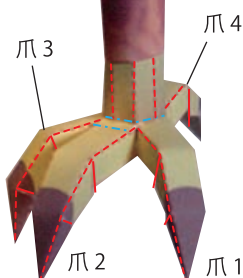
## 爪をつくり、あしにつける



爪部品を、あしくび部品のウラに  
貼ってから、あしくび部品を丸め  
て貼ります。



あしくび（左）



あしくびに のりをつけるか、  
あしの内側に のりをつけて  
あしくびを、穴にさし込みます。

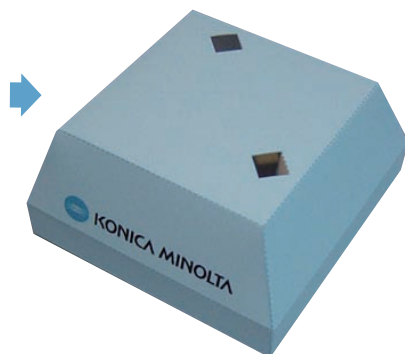
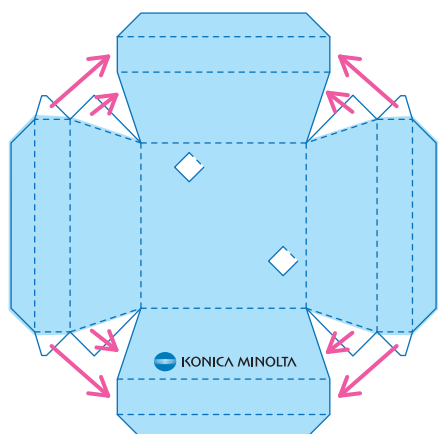
もう一方の爪も同じようにつくります。



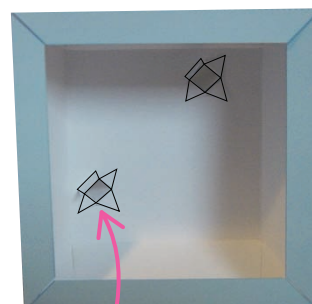
← のり付け（接着）

← 矢印の方向へ紙を丸める

## 台をつくる



支柱を台のウラ側からさしこみのりしろを、ひらいて貼ります。



折り線の無い面を  
台の四角いのりしろに  
貼ります。



支柱が足のウラの穴に  
入るように、さしこみます。



## できあがり！

