

イシカワガエルの作り方

●用意するもの：ハサミ（又はカッターナイフ）、接着剤

接着剤は合成ゴム系接着剤（クリアタイプ）か速乾性木工用ボンドが最適です。細かい場所を接着する時は、つま楊枝など先の細いものを利用するときれいに仕上がります。

接着剤や刃物の取り扱いにはケガなどしないよう十分ご注意ください。小さなお子様の手の届かないところで作業をして下さい。

●各パーツを切り取り線（下図黒線部分）に沿ってていねいに切り抜きます。

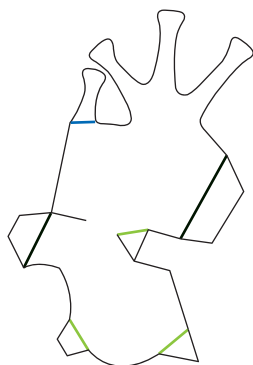
●点線に沿って折ります。

——— 山折り線（下図緑線部分）

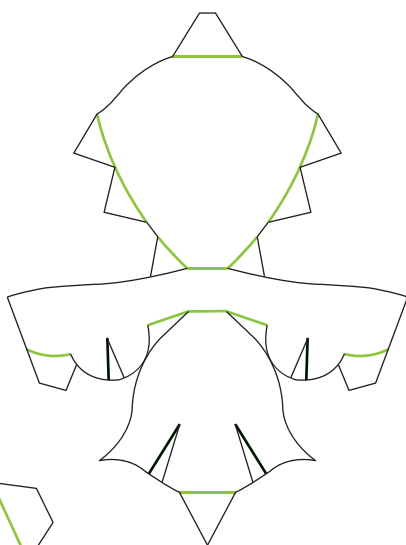
——— 谷折り線（下図青線部分）

——— この線の場所のはりしろになります。
切ったり折ったりしないように気をつけて下さい。

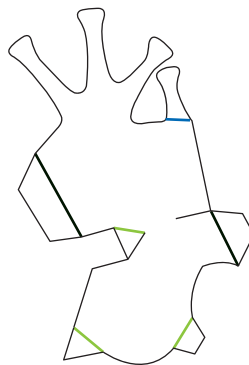
左前足



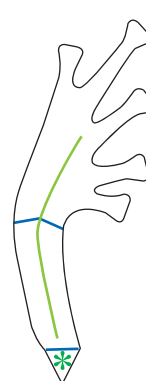
頭部



右前足



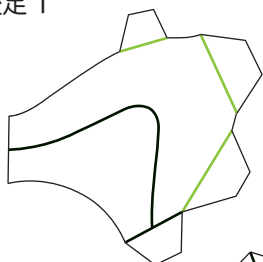
左後足 3



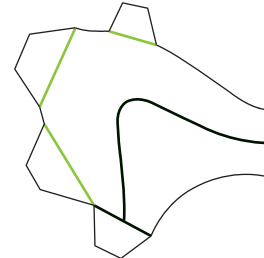
右後足 3



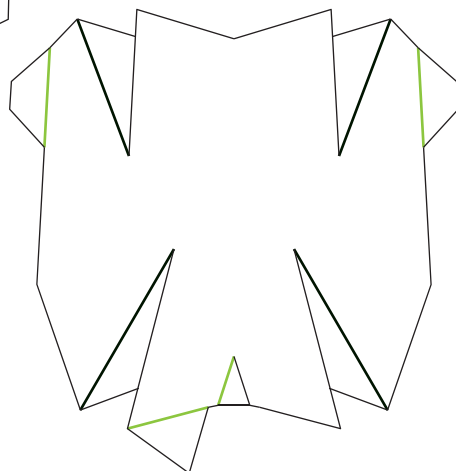
左後足 1



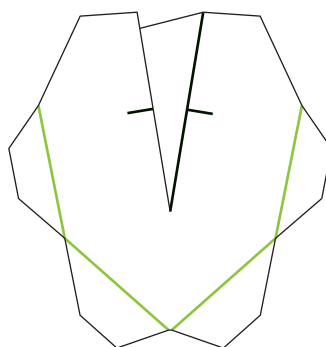
右後足 1



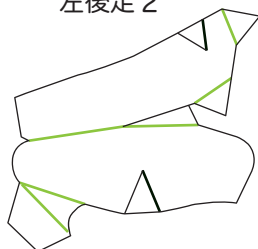
胴体（背）



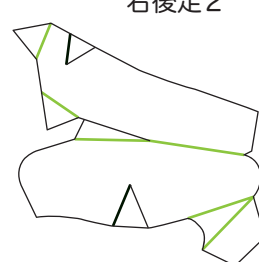
胴体（腹）



左後足 2



右後足 2



●のはりしろの番号順にのり付け（接着）します。

緑色番号のはりしろは他のパーツを取り付ける部分です。

＊は裏にのり付けして他パーツに取り付ける部分です。

——— 切り取り線

——— 山折り線

——— 谷折り線

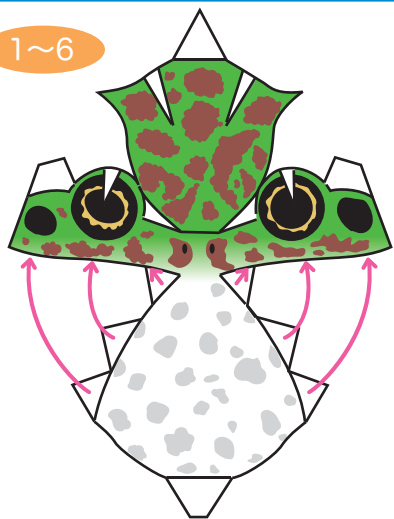
← のり付け（接着）

← 矢印の方向へ紙を丸める

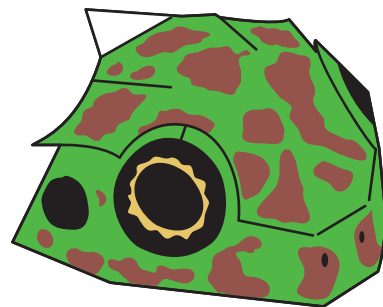
1~2 のりしろ番号

頭部の組み立て のりしろ番号1~14

1~6



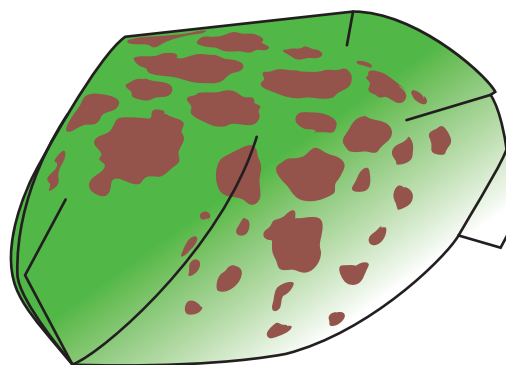
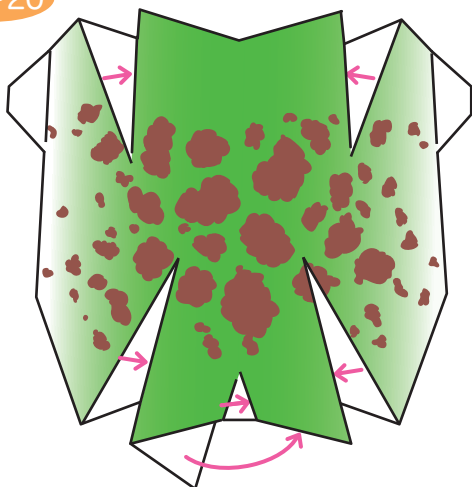
7~14



頭部の完成

胴体(背)の組み立て のりしろ番号15~20

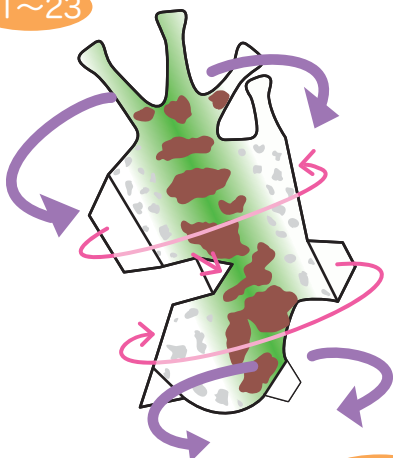
15~20



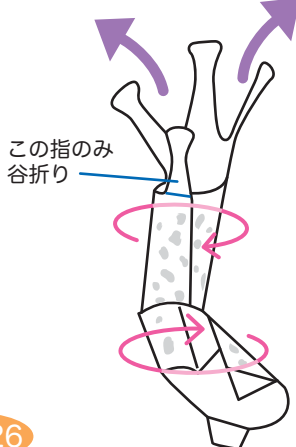
胴(背)の完成。

右前足の組み立て のりしろ番号21~23

21~23



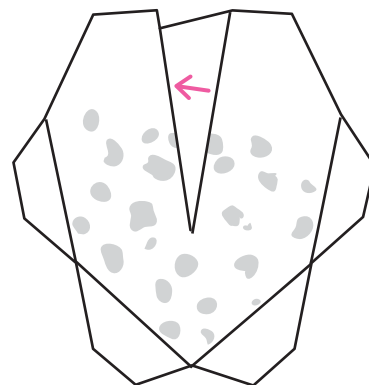
軽く外側へかるく丸める。



左前足も同じように組み立てます。 24~26

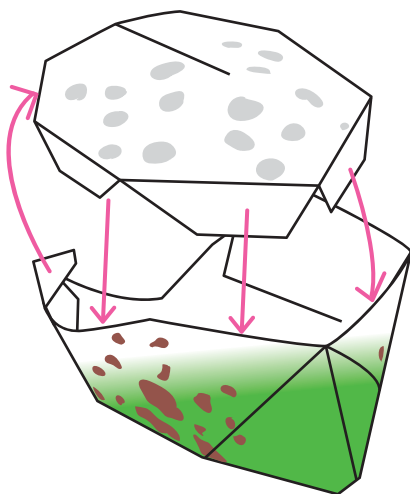
胴体(腹)の組み立て のりしろ番号7

27

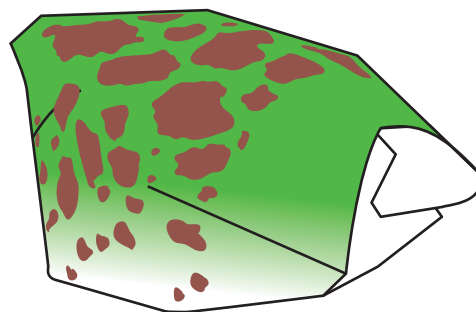


胴体(背)と胴体(腹)をつなげる のりしろ番号 28~33

28~33

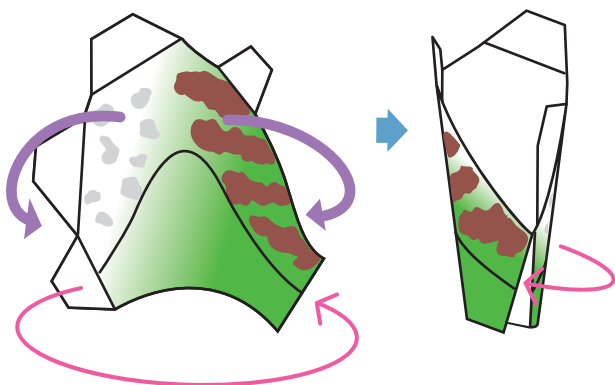


胴体の完成



右後足1の組み立て のりしろ番号 34

34

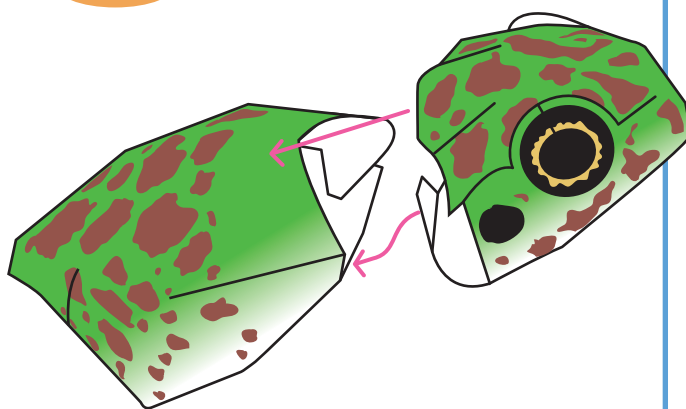


左前足も同じように組立ます。

35

胴体に頭部をつける のりしろ番号 36~37

36~37



左後足1を胴体につける のりしろ番号 38~40

38~40



左後足も同じようにつけます。

41~43

右後足2の組み立て のりしろ番号 44~49

44~49



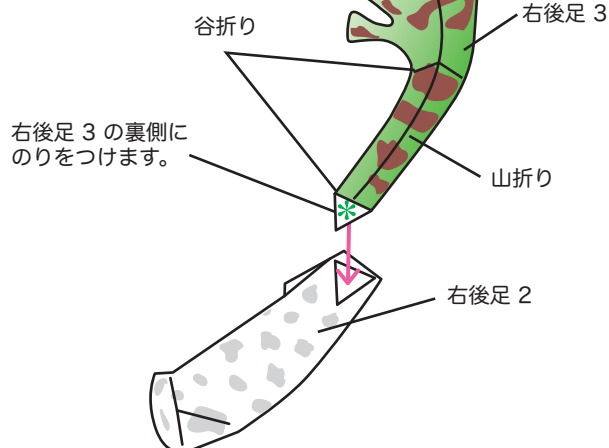
左後足 2 も同じように組み立てます。

50~55

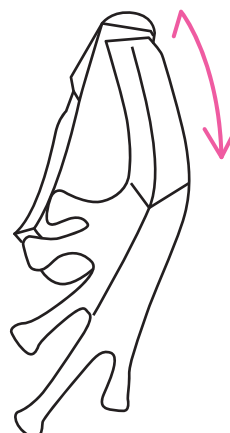
右後足2に右後足3をつける のりしろ番号56

56

指を外側へかるく丸めます。



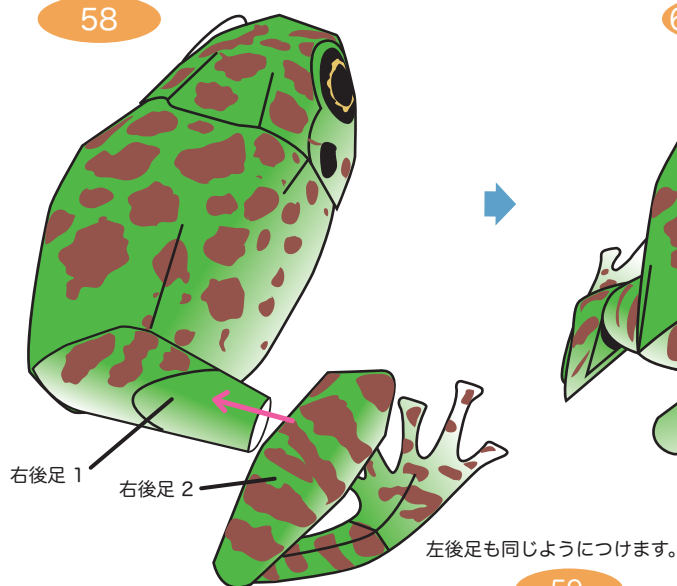
右後足 3 を貼りつけたあと 絵のように折ります。



左後足も同じようにつくります。 57

右後足1に右後足2をつける のりしろ番号58

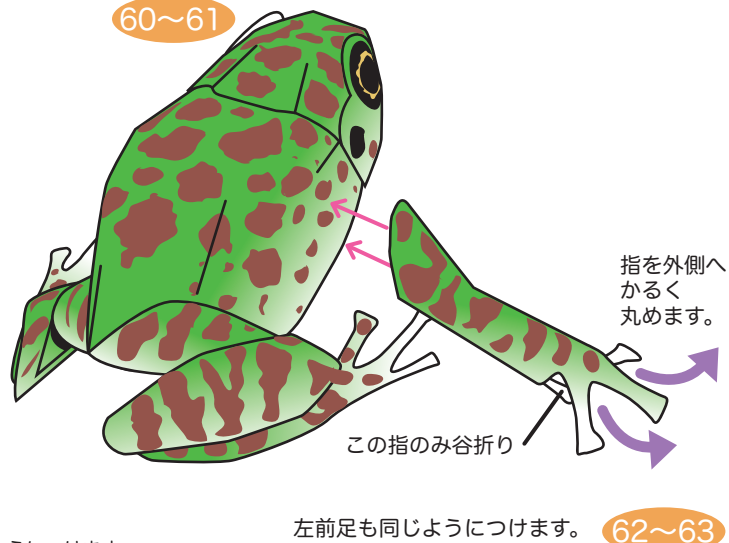
58



59

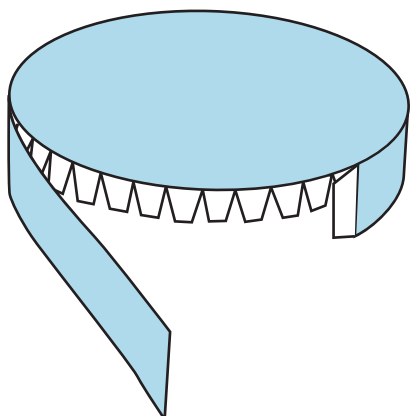
右前足を胴体につける のりしろ番号60~61

60~61



62~63

台座の組み立て



できあがり！

