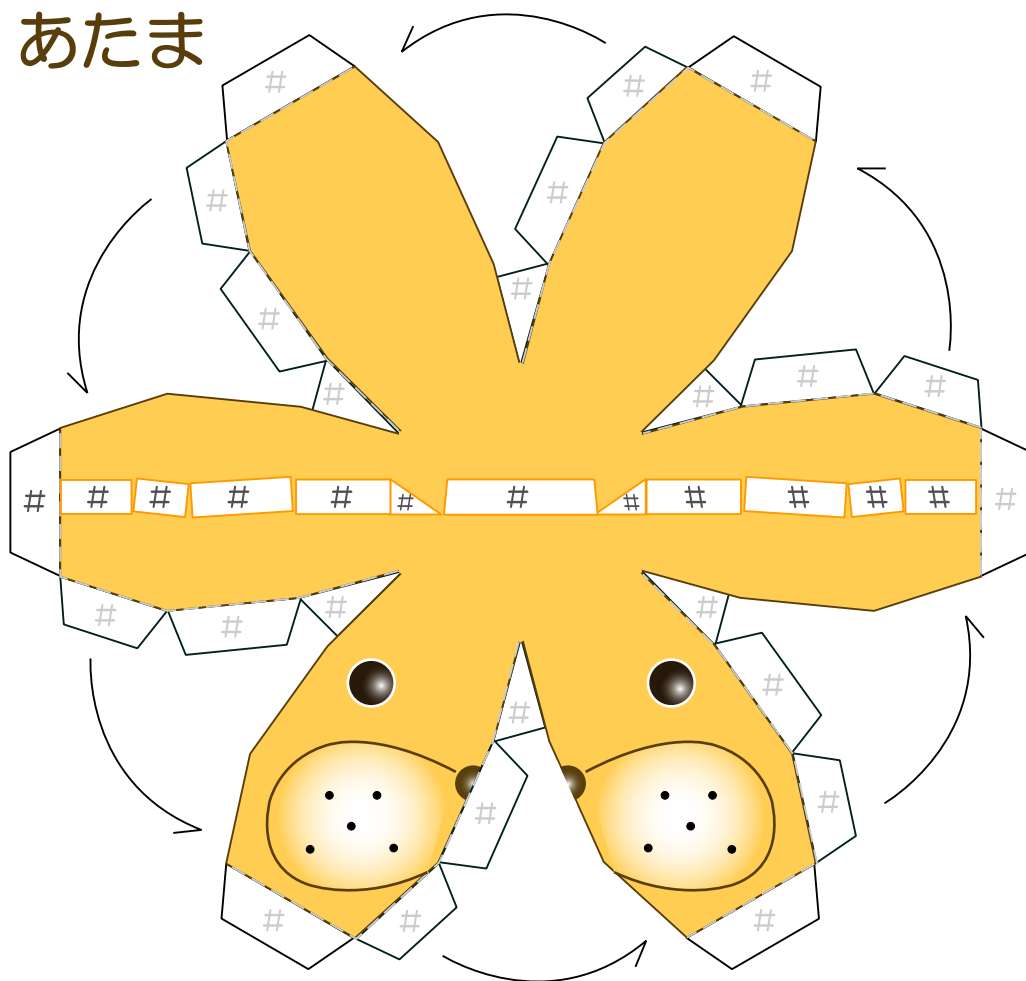


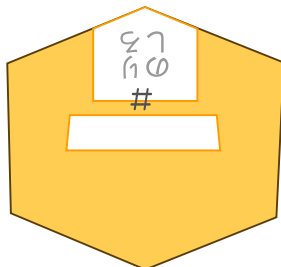
# ライオン

## <つくりかた>

まずは切りとり線にそってきれいに切りぬいて、おり線をおってこよう！  
しっぽとたてがみはのりをはってからきりとるときれいにできるよ。  
まずあたまをくみたてるよ。ちょっとむずかしいけどがんばってね。  
あたまができたらたてがみをつけよう。あたまがつぶれないようにきをつけてね。  
つぎはからだをくみたてよう。  
さいごにからだにあたまとしっぽをつければかんせいだよ！



## あたま下

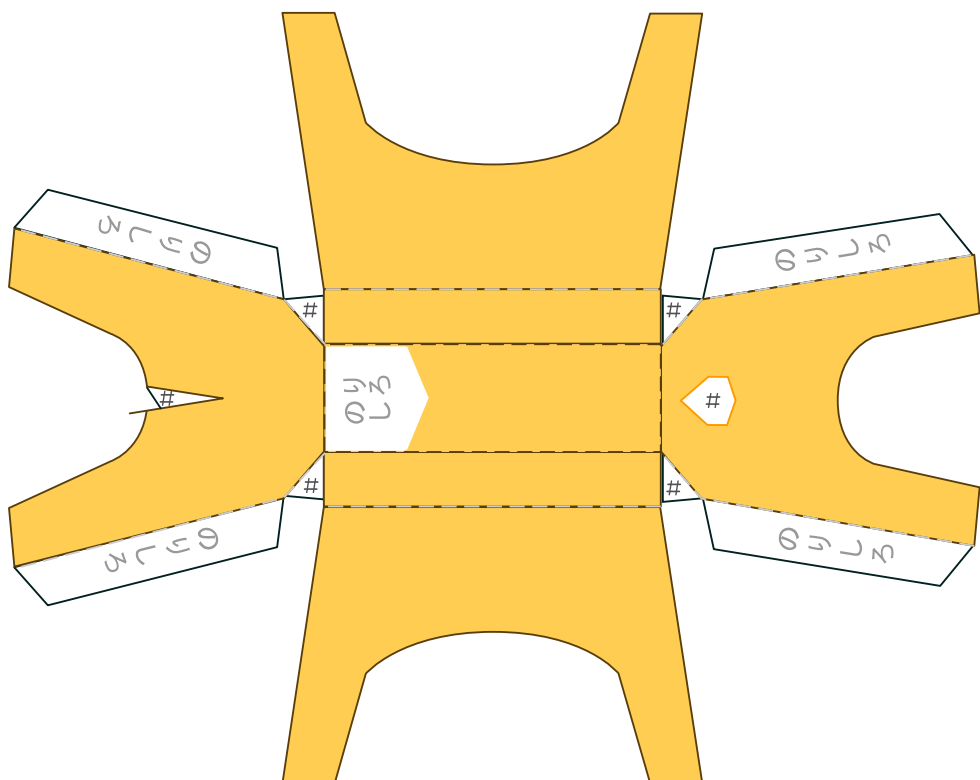


あたまにつける時はこっちに  
のりをつける方がいいよ

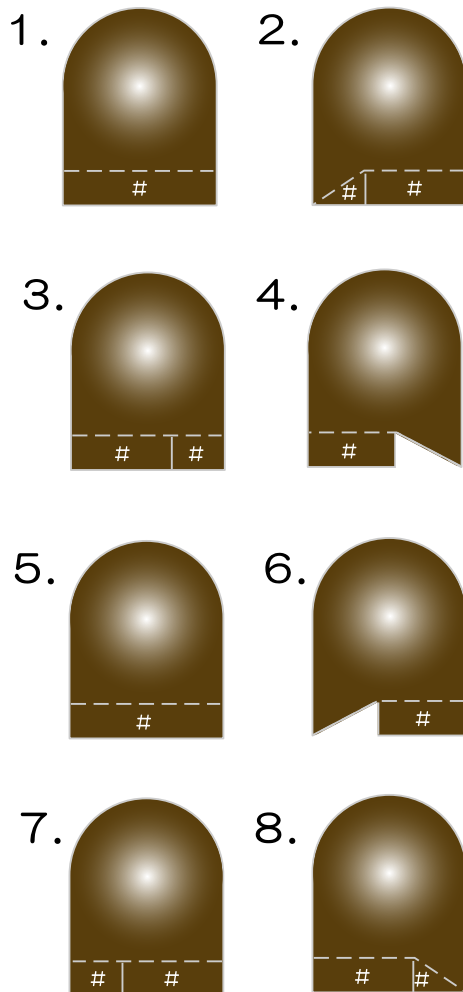
たにおり -----  
やまおり -----  
きりとり -----  
のりしろ #

# ライオン

## からだ

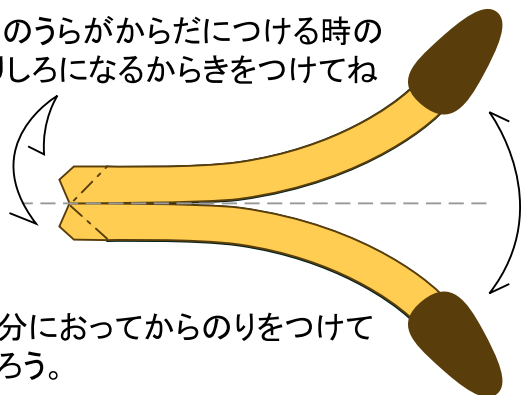


## たてがみ



## しっぽ

ここのうらがからだにつける時の  
のりしろになるからきをつけてね



半分におってからのりをつけて  
切ろう。

たにおり -----  
やまおり -----  
きりとり -----  
のりしろ #