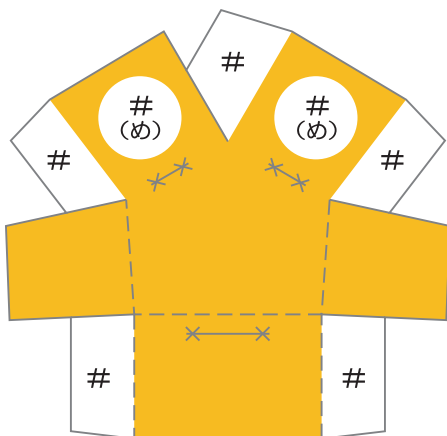


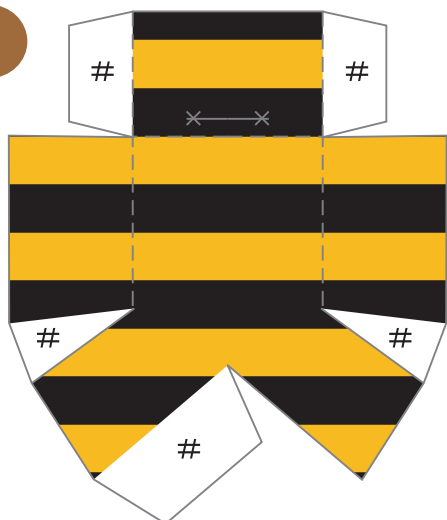


(1/1 枚)

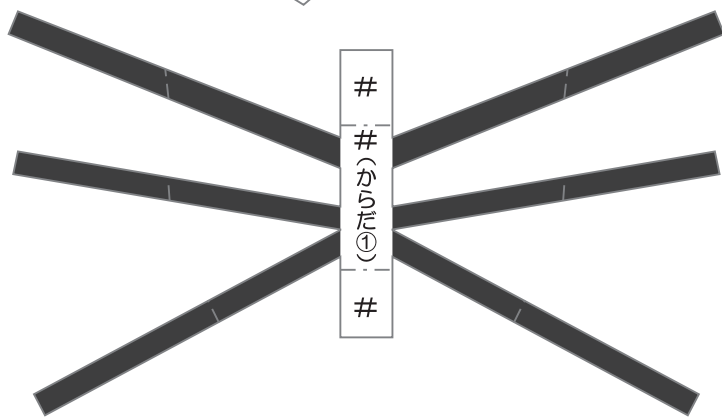
あたま



からだ②



あし



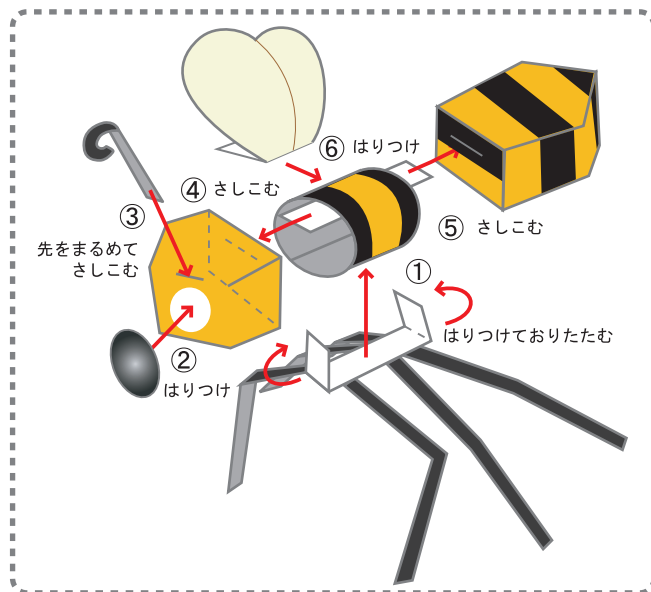
たにおり -----
やまおり -----
きりとり -----
のりしろ #

め

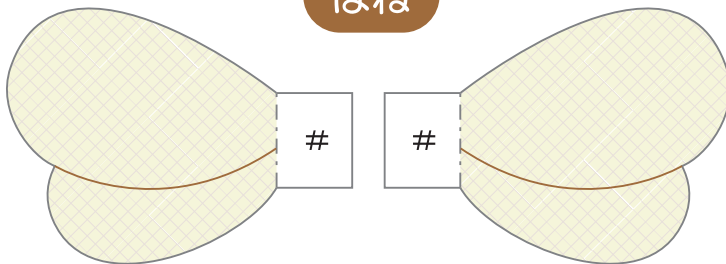


<作り方のヒント>

はじめにきりとり線にそって切りとるよ。
×のところに切りこみをいれるのもわすれ
ないでね。つぎに点線にそっておりまげて、
#にのりをつけて、パーツをくみたてよう。
さいごに、下の図のようにぜんぶのパーツ
をはりあわせたらかんせいだ！



はね



しゅっかく



からだ①

