

マンドリルの作り方

●用意するもの：ハサミ（又はカッターナイフ）、接着剤

接着剤は合成ゴム系接着剤（クリアタイプ）か速乾性木工用ボンドが最適です。細かい場所を接着する時は、つま楊枝など先の細いものを利用するときれいに仕上がります。

接着剤や刃物の取り扱いにはケガなどしないよう十分ご注意ください。小さなお子様の手の届かないところで作業をして下さい。

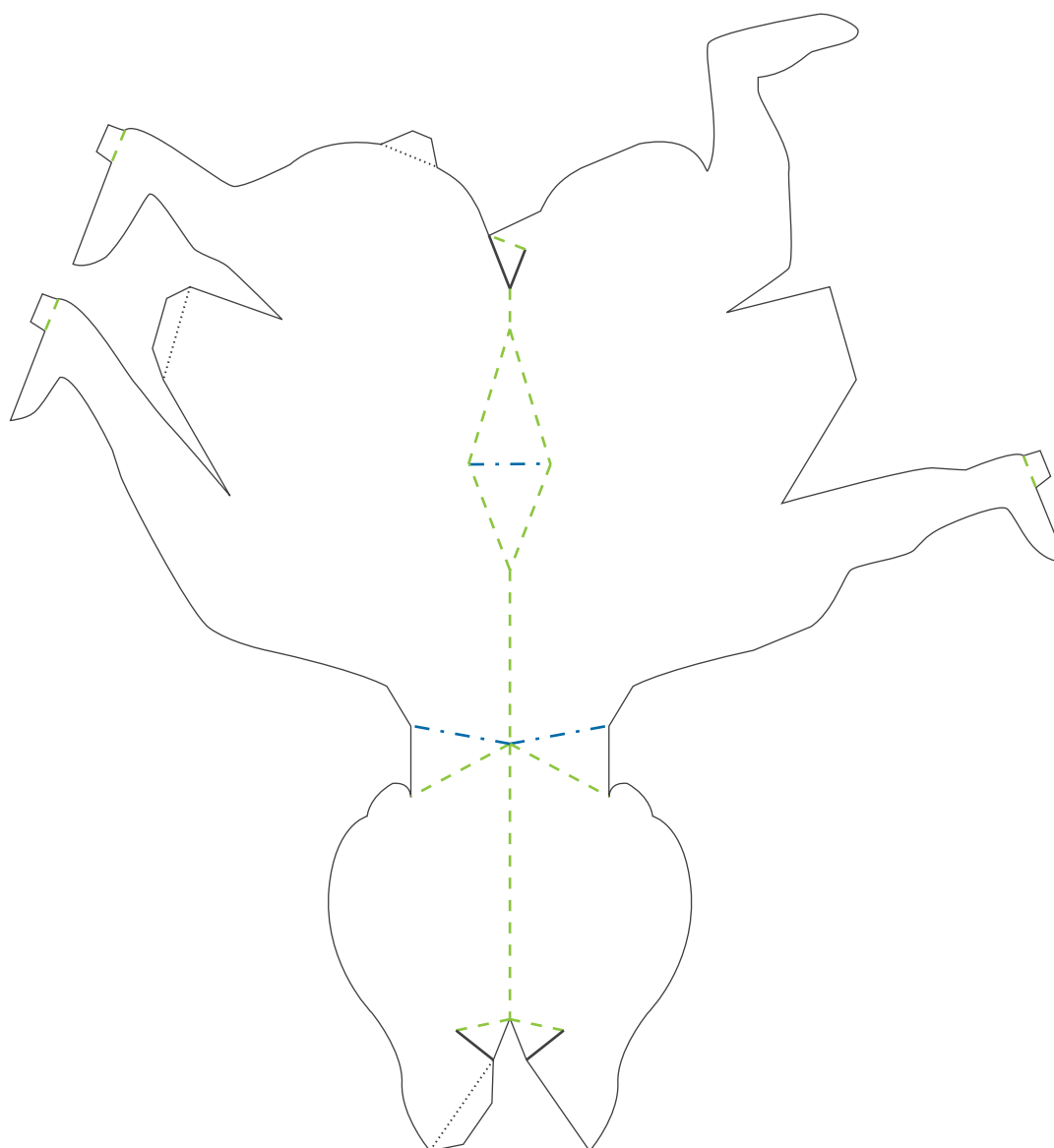
●各パーツを切り取り線（下図黒線部分）に沿ってていねいに切り抜きます。

●点線に沿って折ります。

----- 山折り線（下図緑線部分）

----- 谷折り線（下図青線部分）

..... この線の場合はのりしろになります。
切ったり折ったりしないように気をつけて下さい。



————— 切り取り線

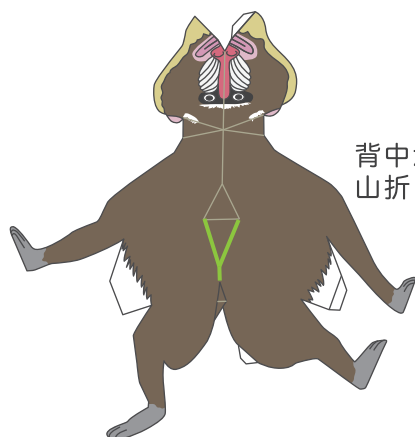
- - - - - 山折り線

- . - . - 谷折り線

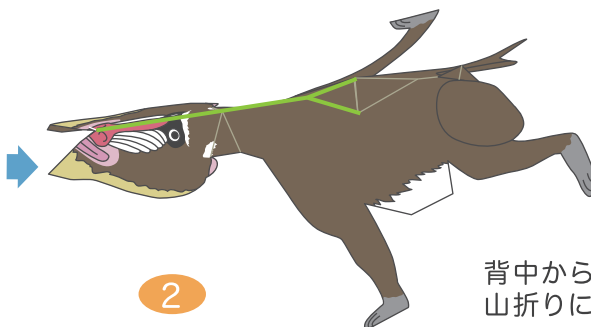
組み立て方

← のり付け（接着）

← 矢印の方向へ紙を丸める

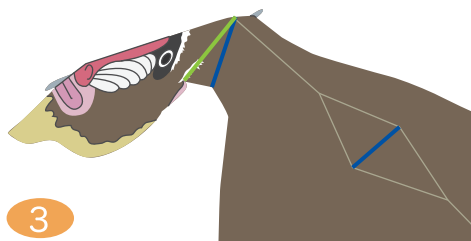


背中からお尻まで
山折りにします。



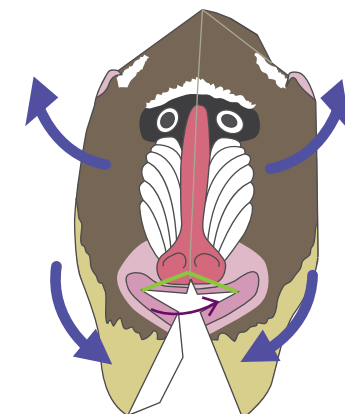
2

背中から顔まで
山折りにします。



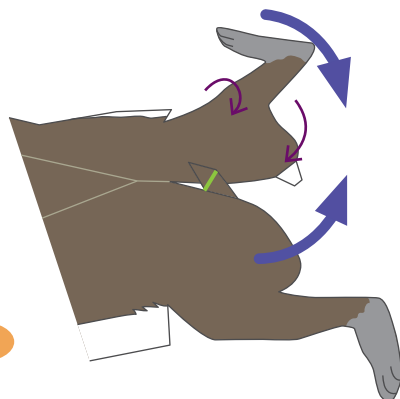
3

背中のくぼみ、首を折ります。
山折りと谷折りの場所に気を付けましょう。
首は左右同じ様に折ります。



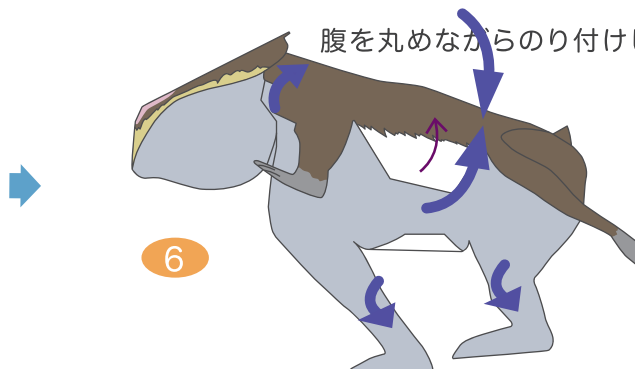
4

鼻の下を山折にします。
顔の左右をまるめ、あご
を丸めながらのり付け
します。



5

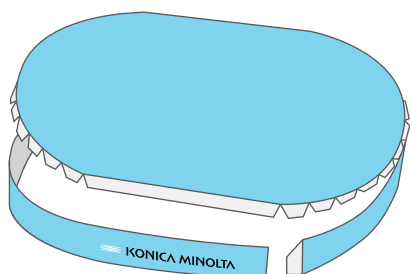
しっぽを回転させてのり付けします。
のりしろは裏側です。
おしりを丸めながらのり付けします。



6

腹を丸めながらのり付けします。

マンドリルがうまく立たない時は足を外側へ向けて
ねじります。（足先が「八」の字になるように）



7

台座を組立てます。

できあがり！

